

**Тариалсан талбай 2014 он**

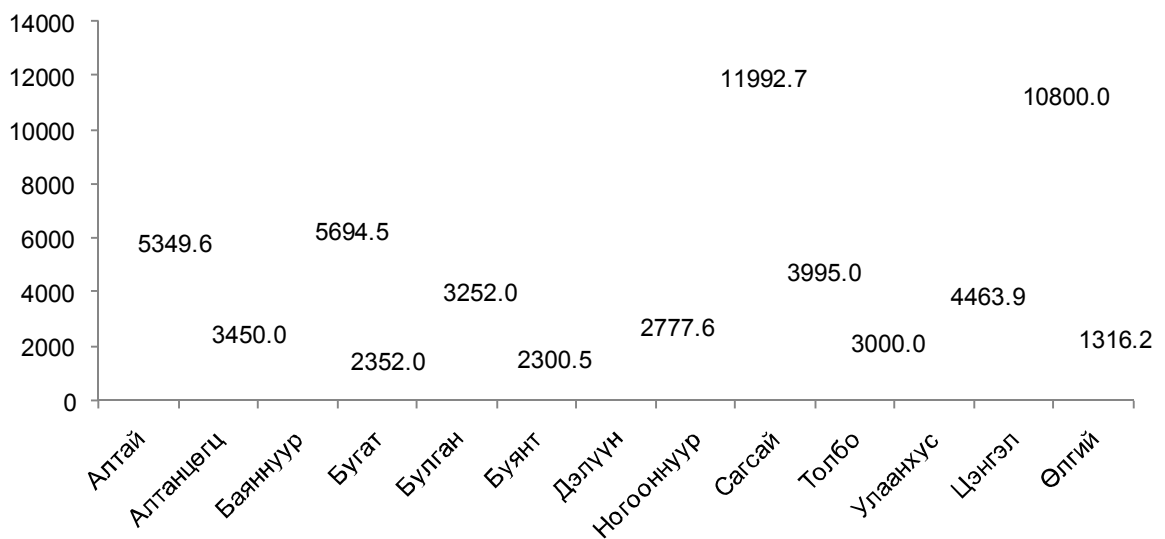
Сумын нэр	Нийт тариалсан талбай	ҮҮНЭЭС				Малын тэжээл
		Үр тариа	Үүнээс: Буудай	Төмс	Хүнсний ногоо	
Алтай	5.4			3.5	1.9	
Алтанцөгц	118.4	2.0		50.0	24.4	42.0
Баяннуур	225.5	3.0		117.5	55.0	50.0
Бугат	28.8			12.0	1.8	15.0
Булган	68.0	5.0	5.0	30.0	7.0	26.0
Буянт	17.4			1.7	0.7	15
Ногооннуур	43.0	6.0		25.0	7.0	5.0
Дэлүүн	50.6			2.0	0.8	47.8
Сагсай	22.3			16.0	2.3	4.0
Толбо	52.9	10.0		3.0	1.9	38.0
Улаанхус	27.5			5.5	4.00	18.0
Цэнгэл	192.7	24.0		12.5	7.2	149.0
Өлгий	190.1			40.1	36.0	114.0
<b>Дүн</b>	<b>1042.6</b>	<b>50.0</b>	<b>5.0</b>	<b>318.8</b>	<b>150.0</b>	<b>523.8</b>

Сумын нэр	Нийт тариалсан талбай	Өнгөрсөн оны мөн үе				Өнгөрсөн оны зөрүү
		Үр тариа	Төмс	Хүнсний ногоо	Малын тэжээл	Нийт тариалсан талбай
Алтай	70.0		3.5	1.5	65	-64.6
Алтанцөгц	141.5	2.0	65.0	33.5	41.0	-23.1
Баяннуур	238.1	6.0	144.0	49.6	38.5	-12.6
Бугат	23.4		12.0	1.4	10.0	5.4
Булган	93.0	8.0	49.0	10.0	26.0	-25.0
Буянт	22.2		1.6	0.6	20	-4.8
Ногооннуур	39.0	5.0	25.0	4.0	5.0	4.0
Дэлүүн	19.4		2.0	0.6	16.8	31.2
Сагсай	25.5		20.0	2.0	3.5	-3.2
Толбо	39.2	10.0	2.7	1.5	25.0	13.7
Улаанхус	45.2		13.9	5.8	25.5	-17.7
Цэнгэл	326.5	14.0	12.5	5.0	295.0	-133.8
Өлгий	171.9		32.8	27.1	112.0	18.2
<b>Дүн</b>	<b>1254.9</b>	<b>45.0</b>	<b>384.0</b>	<b>142.6</b>	<b>683.3</b>	<b>-212.3</b>

**Бэлтгэсэн байгалийн хадлан 2014 он**

	Төлөвлөгөө	Гүйцэтгэл	Хувь	Малын тэжээл	Гар тэжээл	Өнгөрсөн оны мөн үе	Өнгөрсөн оны мөн үетэй харьцуулсан хувь
Алтай	3100.0	5349.6	172.6		1108.7	6875	77.8
Алтанцөгц	3400.0	3450.0	101.5	210.0	180.0	3300	104.5
Баяннуур	4700.0	5694.5	121.2	127.9	220.0	6400	89.0
Бугат	2350.0	2352.0	100.1	41.0	213.0	2500	94.1
Булган	2500.0	3252.0	130.1	150.0	380.0	3059.5	106.3
Буянт	2250.0	2300.5	102.2	35.0	240.0	2250	102.2
Дэлүүн	3000.0	2777.6	92.6	95.0	655.0	2817	98.6
Ногооннуур	5200.0	11992.7	230.6	12.5	253.0	10800	111.0
Сагсай	3400.0	3995.0	117.5	5.0	270.0	5700	70.1
Толбо	2800.0	3000.0	107.1	88.0	250.0	2850	105.3
Улаанхус	3600.0	4463.9	124.0	45.0	351.6	3000	148.8
Цэнгэл	3600.0	10800.0	300.0	374.0	1619.5	10900	99.1
Өлгий	2000.0	1316.2	65.8	285.0		600	219.4
<b>Дүн</b>	<b>41900.0</b>	<b>60744.0</b>	<b>145.0</b>	<b>1468.4</b>	<b>5740.8</b>	<b>61051.5</b>	<b>99.5</b>

**Бэлтгэсэн хадлан /тн/**



**Хураасан ургац 2014 он**

Сумын нэр	Үр тариа		Төмс		Хүнсний ногоо	
	хураасан талбай	авсан ургац	хураасан талбай	авсан ургац	хураасан талбай	авсан ургац
Алтай			3.5	28.0	1.9	9.8
Алтанцөгц	2	4	50.0	520.0	24.5	245.0
Баяннуур	3.0	6.1	117.5	1178.0	55.0	582.7
Бугат			12.0	30.0	1.8	9.2
Булган	5.0	11.0	30.0	160.0	7.0	39.0
Буянт			1.7	5.8	0.7	1.8
Дэлүүн			2.0	1.2	0.8	1.0
Ногооннуур	6.0	15.0	25.0	205.0	7.0	68.1
Сагсай			16.0	167.0	2.3	34.5
Толбо	10.0	16.0	3	6.8	1.9	2.6
Улаанхус			5.5	12.1	4	12.1
Цэнгэл	24.0	18.0	12.5	60.0	7.2	40.6
Өлгий			31.4	320.8	14.7	214.5
Дүн	50.0	70.1	318.8	2694.7	150.0	1260.9

Сумын нэр	Өнгөрсөн оны мөн үе			Өнгөрсөн оноос зөрүү		
	Үр тариа	Төмс	Хүнсний ногоо	Үр тариа	Төмс	Хүнсний ногоо
Алтай		28.0	9.0	0	0.0	0.8
Алтанцөгц	4	673.0	395.5	0	-153.0	-150.5
Баяннуур	36.0	756.0	474.0	-29.9	422.0	108.7
Бугат		13.0	5.0	0	17.0	4.2
Булган	16.0	241.0	30.0	-5	-81.0	9.0
Буянт		5.1	1.8	0	0.7	0.0
Дэлүүн		1.2	0.8	0	0.0	0.2
Ногооннуур	35.0	202.5	32.5	-20	2.5	35.6
Сагсай		340.0	38.0	0	-173.0	-3.5
Толбо	16.0	6.5	2.3	0	0.3	0.3
Улаанхус		88.9	28.8	0	-76.8	-16.7
Цэнгэл	20.0	54.0	24.0	-2	6.0	16.6
Өлгий		208.0	191.5	0	112.8	23.0
Дүн	127.0	2617.2	1233.2	-56.9	77.5	27.7