



Аймгийн Статистикийн хэлтсийн мэдээлэл АЙМГИЙН НИЙГЭМ, ЭДИЙН ЗАСГИЙН БАЙДАЛ (2011 оны жилийн эцсийн байдлаар)

Хүн ам

2011 оны жилийн эцэст аймгийн суурин хүн ам 89374 болж, өнгөрсөн оноос 183 хүнээр нэмэгдсэн байна. Нийт хүн амын 50,1 хувийн эрэгтэйчүүд, 49,9 хувийг эмэгтэйчүүд, 36,2 хувийг хүүхэд, 58,8 хувийг хөдөлмөрийн насны хүн ам, 5,0 хувийг өндөр настан эзэлж байна. 100 ба түүнээс дээш настай 8 хүн тоологдов. Аймгийн төв суурин газар руу хүн амын шилжин суурьших нь эрчимтэй явагдаж Өлгий сумын хүн ам 1129 хүнээр өрхийн тоо 507 нэмэгдсэн байна. Хүн амын 33,8 хувь нь аймгийн төвд оршин суудаг. Нийт 20995 өрх тоологдсоны 34,9 хувийг аймгийн төвийн, 17,7 хувийг сумын төвийн, 47,4 хувийг хөдөөгийн өрх тус тус эзэлж байна.

Хөдөө аж ахуй

2011 оны жилийн эцсийн байдлаар нийт 1302786 толгой мал, үүнээс Тэмээ 3992, Адуу 48532, Үхэр 80815, Хонь 506911, ямаа 662536 тоологдсон байна. Өнгөрсөн онтой харьцуулахад 175927 толгойгоор буюу 15.6 хувиар өссөн байна. Малын тоо нь өнгөрсөн оныхоос хамгийн их хэмжээгээр өссөн сумууд бол Цэнгэл суманд 17,7 хувь, Дэлүүн сум 14,8 хувь, Толбо суманд 22 хувь, Баяннуур суманд 21,5 хувь, Булган суманд 28,2 хувь тус тус өссөн байна. Оны эцэсд 566233 толгой хээлтэгч тоологдож өнгөрсөн оныхоос 46896 толгой буюу 9.0 хувиар нэмэгдэж, аж ахуйн дотоодод хэрэглэсэн малын тоо өнгөрсөн оныхоос 63940 толгой буюу 31.3 хувиар буурсан байна. 2011 онд 13858 малтай өрх тоологдсон нь 0.1 хувиар, 9334 малчин өрх тоологдсон нь 1.1 хувиар тус тус буурсан байна. 16-с дээш насны нийт 18895 малчин тоологдсон нь өнгөрсөн оныхоос 1.1 хувиар нэмэгдэж үүний дотор 16-34 насных 5.2 хувиар буурч харин 35-59 эр, 35-54 настай эмэгтэй малчидын тоо 9.1 хувь, 60-аас эр, 55-аас дээш насны эмэгтэй малчидын тоо 2.2 хувиар тус тус нэмэгдсэн байна. 2011 оны эцсийн байдлаар 14043 толгой мал хорогдсон нь өнгөрсөн оны мөн үетэй харьцуулахад 136854 толгойгоор бага ба нийт хорогдсон мал нь оны эхний малын 1.2 хувийг эзэлж байна. Оны эхний хээлтэгч малын 96,7 хувь буюу 502095 толгой хээлтэгч мал төллөж, төл бойжилт 97.1 хувьтай, төлийн хорогдол өнгөрсөн оныхоос 40661 толгойгоор буюу 26,4 хувиар бага байна.

Аймгийн хэмжээгээр 35850 тн хадлан бэлтгэх төлөвлөгөөтэйгээс 60859 тн хадлан бэлтгэж төлөвлөгөө 69.8 хувиар давж биелэгдсэн байна. Бэлтгэсэн хадлан өнгөрсөн оны мөн үеийнхээс 12.6 хувиар нэмэгдсэн байна. Аймгийн хэмжээгээр тариалалтын мэдээгээр нийт 1201 га-д тариалалт хийсэн нь өнгөрсөн оныхоос 67.2 га-гаар өссөн, үүний 47.8 га-д үр тариа, 351.2 га-д төмс, 132.9 га-д хүнсний ногоо, 669.2 га-д малын тэжээл тус тус тариалалт хийж, 4050 тн төмс, 1590 тн хүнсний ногоо, 61.9 тн үр тариа хураасан нь өнгөрсөн оныхоос үр тариа 1.9 тн-оор, төмс 57.1 тн-оор, хүнсний ногоо 118.6 тн-оор тус тус нэмэгдсэн байна.

Аж үйлдвэр

2011 оны жилийн эцсийн байдлаар аж үйлдвэрийн нийт бүтээгдэхүүн

Үйлдвэрлэлт дамжуулан борлуулсан цахилгааныг оролцуулаад 8023.9 сая төгрөгний үйлдвэрлэлт хийсэн нь өнгөрсөн онтой харьцуулахад 59.2 хувиар, 8624.2 сая төгрөгийн борлуулалт хийсэн нь өнгөрсөн оны мөн үеийнхээс 4.8 хувиар тус тус өссөн байна. 2011 онд 9984.5 сая төгрөгийн барилга угсралт их засварын ажил хийсэн нь өнгөрсөн онтой харьцуулахад 32.5 хувиар өссөн байна.

Үнэ ханш

Жилийн эцсийн байдлаар хэрэглээний бараа үйлчилгээний ерөнхий индекс 2010 оны 12-р сартай харьцуулахад 9.9 хувиар, өнгөрсөн 11-р сартай харьцуулахад 1.2 хувь, суурь он буюу 2005 оны 12-р сартай харьцуулахад 1.8 хувиар тус тус өссөний дотор барааны бүлгээр авч үзвэл өнгөрсөн сараас хүнсний бараа 1.2 хувиар, хувцас, бөс бараа, гутал 4,4 хувиар, гэр ахуйн тавилга, гэр ахуйн бараа 0.5 хувиар, тээврийн хэрэгслийн засвар, үйлчилгээ 0.7 хувиар тус тус нэмэгдсэн байна.

Нийгмийн үзүүлэлтүүд

Ажил эрхлэлтийг дэмжих жилийн хүрээнд 2467 шинэ ажлын байр бий болж үүний 1011 байнгын, 1456 улирлын чанартай ажлын байр байна, шинээр 766 эмэгтэйчүүд, 23 хөгжлийн бэрхшээлтэй иргэд ажлын байртай болж бүх ажлын байранд хөдөлмөр халамж үйлчилгээний хэлтэс зуучласан байна. Шинээр бий болсон ажлын байранд дээд боловсролтой 247 хүн, тусгай дунд боловсролтой 164 хүн, техникийн болон мэргэжлийн боловсролтой 508 хүн, бүрэн дунд боловсролтой 1043 хүн, суурь болон бага боловсролтой 505 хүн зуучлагдан ажилд орсон байна. Сумдын засаг даргын тамгын газар болон аймгийн хөдөлмөр халамж үйлчилгээний хэлтсийн хөдөлмөр эрхлэлтийн албанд бүртгэлтэй ажилгүйчүүдийн тоо 1600 болж өнгөрсөн оны мөн үеээс 460 хүнээр нэмэгдсэн байна. Оны эхнээс бүртгэлтэй ажилгүйчүүдээс 1581 хүн ажлын байртай болсон байна, нийт ажилгүйчүүдийн 43,3 хувийг эмэгтэйчүүд эзэлж байна.

Гарсан гэмт хэрэг

Цагдаагийн хэлтсийн мэдээгээр аймгийн хэмжээнд он гараад 345 хэрэг бүртгэгдсэн нь өмнөх оны мөн үеийнхээс 33 хэргээр буюу 8,7 хувиар бага байна. Нийт гэмт хэргийн 24,6 хувийг хулгай, 44,4 хувийг бусдын бие махбодод гэмтэл учруулсан гэмт хэрэг эзэлж байна. Эзэнгүй хэрэг 26 гарсан ба нийт хэргийн 25,2 хувийг согтуугаар үйлдсэн хэрэг эзэлж байна. Нийт 1401 хүн эрүүлжүүлэгдсэн байна.

Эрүүл мэнд

Жилийн эцсийн байдлаар эрүүл мэндийн байгууллагуудын ор хоногийн төлөвлөгөө 8,2 хувиар, амбулаторын үзлэг 4,6 хувиар тасарсан байна. Жилийн эцсийн байдлаар 2569 эх амаржиж, 2546 хүүхэд амьд төрсөн байна. Халдварт өвчнөөр өвчлөгчдийн тоо 469 болж өнгөрсөн оны мөн үеийнхээс 35,8 хувиар буурсан ба нийт халдварт өвчний 46,3 хувийг гепатит, 35,8 хувийг заг хүйтэн, 8,7 хувийг сүрье, 5,3 хувийг трихомоноз, 3,6 хувийг тэмбүү өвчинөөр

өвчилөгчид тус тус эзэлж байна. Өнгөрсөн оны мөн үетэй харьцуулахад эхийн нэдэгдэл 1 хүнээр, 0-1 насны хүүхдийн эндэгдэл 8 хүүхдээр тус тус нэмэгдэж, 1-5 насны хүүхдийн эндэгдэл 14 хүүхдээр буурсан байна.

Төсвийн орлого, зарлага **Төсвийн орлого**

Оны эцсийн байдлаар татварын орлогын төлөвлөгөөний биелэлт 119,9 хувьтай байна. Төвлөрсөн төсвийн орлого 128,1 хувиар давж биелэгдсэний дотор аж ахуйн нэгжийн орлогын албан татвар 2.1 дахин, НӨАТатвар 118.0 хувиар биелэгдсэн байна. Орон нутгийн төсвийн татварын орлогын гүйцэтгэл 118,4 хувиар давж биелэгдсэн ба ҮХХөрөнгө борлуулсны орлого 56,8 хувиар, ҮХХөрөнгийн албан татвар 29,8 хувиар, Улсын тэмдэгтийн хураамж 65,6 хувиар, ойгоос түлээ мод бэлтгэж ашигласны хураамж 54,3 хувиар, газрын төлбөр 57,6 хувиар, хүн амын орлогын албан татвар 13,1 хувиар, өөрөө явагч тээврийн хэрэгслийн албан татвар 9,9 хувиар, бусад орлого 70,0 хувиар давж биелэгдсэн байна. Орлогын төлөвлөгөөг Бугат сум 3,5 хувиар, Дэлүүн сум 3,3 хувиар, Ногооннуур сум 0.2 хувиар тасалдуулж, бусад бүх сум 0,7–26,2 хүртэлх хувиар давуулан биелүүлсэн байна.

Төсвийн зарлага

Оны эцийн байдлаар улсын төвлөрсөн санхүүжилт болон орон нутгийн төсвөөс 39514,5 сая төгрөг зарцуулав. Улсын төсвийн нийт зарлагын 57,4 хувийг цалинд, 6,1 хувийг НД Шимтгэлд, 31,1 хувийг бараа үйлчилгээний болон бусад зардалд зарцуулсан байна.

Банкны зээл, хадгаламж

Аймгийн монгол банкны мэдээгээр арилжааны банкууд оны турш 41346,2 сая төгрөгийн зузаатгал авч 33259,8 сая төгрөг Монгол банкинд шилжүүлсэн байна. Зээлийн өөрийн үлдэгдэл 52019,5 сая төгрөг байгаа нь арилжааны банкууд иргэд, аж ахуйн нэгжүүдэд лизингийн, бизнесийн, орон сууц худалдан авах, малчдын гэх мэт зээлийн бүтээгдэхүүний төрөл олширч байгаатай холбоотой юм. Хугацаа хэтэрсэн зээл 662,3 сая төгрөг, иргэдийн хадгаламжийн үлдэгдэл 33069,6 сая төгрөгт хүрсэн байна.

Статистикийн хэлтэс

2011 ОНЫ СУУРИН ХҮН АМЫН ТОО, НАСААР

| Сум | Бүгд | насны бүлгээр | | | | | | | | | | | | |
|------------|-------|---------------|------|------|------|------|------|------|------|------|------|------|------|------|
| | | 0-4 | 5 | 6 | 7 | 8 | 9 | 10 | 11 | 12 | 13 | 14 | 15 | 16 |
| Алтай | 3634 | 431 | 86 | 62 | 89 | 86 | 81 | 83 | 98 | 78 | 91 | 83 | 99 | 86 |
| Алтанцөгц | 2709 | 343 | 63 | 49 | 65 | 69 | 63 | 68 | 63 | 57 | 57 | 63 | 61 | 60 |
| Баяннуур | 4497 | 497 | 104 | 96 | 113 | 141 | 105 | 124 | 112 | 106 | 81 | 98 | 117 | 77 |
| Бугат | 3221 | 360 | 78 | 84 | 79 | 96 | 80 | 82 | 83 | 74 | 63 | 79 | 69 | 73 |
| Булган | 5088 | 627 | 120 | 110 | 120 | 130 | 116 | 118 | 110 | 105 | 123 | 101 | 132 | 100 |
| Буянт | 2336 | 254 | 44 | 39 | 65 | 44 | 48 | 50 | 63 | 50 | 63 | 43 | 57 | 69 |
| Дэлүүн | 6365 | 773 | 165 | 155 | 162 | 179 | 177 | 180 | 159 | 166 | 127 | 157 | 161 | 170 |
| Ногооннуур | 5887 | 853 | 149 | 152 | 127 | 141 | 129 | 115 | 91 | 121 | 124 | 128 | 125 | 133 |
| Сагсай | 4723 | 620 | 120 | 108 | 113 | 107 | 107 | 141 | 117 | 113 | 122 | 90 | 110 | 126 |
| Толбо | 3801 | 478 | 86 | 100 | 89 | 93 | 95 | 97 | 97 | 87 | 81 | 92 | 89 | 83 |
| Улаанхус | 7641 | 922 | 184 | 178 | 151 | 186 | 194 | 190 | 160 | 178 | 185 | 162 | 187 | 190 |
| Цэнгэл | 7943 | 976 | 184 | 188 | 215 | 224 | 182 | 205 | 178 | 176 | 185 | 185 | 178 | 198 |
| Өлгий | 30197 | 3075 | 575 | 529 | 580 | 635 | 607 | 620 | 694 | 605 | 615 | 576 | 622 | 698 |
| Цагааннуур | 1332 | 153 | 26 | 17 | 26 | 20 | 24 | 28 | 28 | 29 | 29 | 28 | 33 | 28 |
| ДҮН | 89374 | 10362 | 1984 | 1867 | 1994 | 2151 | 2008 | 2101 | 2053 | 1945 | 1946 | 1885 | 2040 | 2091 |

| Сум | насны бүлгээр | | | | | | | | | | | | |
|------------|---------------|------|------|-------|-------|-------|-------|-------|-------|-------|-------|-------|------|
| | 17 | 18 | 19 | 15-19 | 20-24 | 25-29 | 30-34 | 35-39 | 40-44 | 45-49 | 50-54 | 55-59 | 60+ |
| Алтай | 71 | 73 | 51 | 380 | 296 | 327 | 290 | 262 | 222 | 159 | 147 | 90 | 193 |
| Алтанцөгц | 60 | 58 | 48 | 287 | 227 | 205 | 229 | 198 | 145 | 122 | 90 | 70 | 176 |
| Баяннуур | 142 | 86 | 100 | 522 | 493 | 379 | 306 | 274 | 233 | 213 | 155 | 101 | 244 |
| Бугат | 97 | 81 | 52 | 372 | 280 | 253 | 244 | 242 | 180 | 133 | 100 | 73 | 186 |
| Булган | 120 | 112 | 132 | 596 | 506 | 450 | 375 | 319 | 274 | 232 | 183 | 120 | 253 |
| Буянт | 54 | 44 | 58 | 282 | 210 | 175 | 189 | 162 | 136 | 126 | 113 | 54 | 126 |
| Дэлүүн | 164 | 126 | 96 | 717 | 490 | 524 | 464 | 411 | 356 | 292 | 226 | 149 | 336 |
| Ногооннуур | 130 | 120 | 136 | 644 | 691 | 533 | 458 | 356 | 264 | 229 | 192 | 125 | 265 |
| Сагсай | 96 | 110 | 90 | 532 | 441 | 413 | 358 | 302 | 221 | 179 | 146 | 97 | 276 |
| Толбо | 109 | 94 | 71 | 446 | 296 | 265 | 275 | 268 | 228 | 190 | 107 | 94 | 237 |
| Улаанхус | 166 | 184 | 183 | 910 | 737 | 700 | 552 | 474 | 413 | 339 | 260 | 176 | 390 |
| Цэнгэл | 198 | 158 | 134 | 866 | 656 | 655 | 696 | 554 | 431 | 340 | 281 | 195 | 371 |
| Өлгий | 792 | 648 | 720 | 3480 | 3381 | 2910 | 2272 | 2136 | 1891 | 1651 | 1263 | 787 | 1315 |
| Цагааннуур | 40 | 27 | 35 | 163 | 122 | 135 | 93 | 93 | 99 | 76 | 46 | 31 | 66 |
| ДҮН | 2239 | 1921 | 1906 | 10197 | 8826 | 7924 | 6801 | 6051 | 5093 | 4281 | 3309 | 2162 | 4434 |

ХҮН АМ БАЙРШЛААР

| Сум | Суурин хүн ам | | | Аймаг, сумын төвд | | | Хөдөөд | | |
|------------|---------------|--------------|--------------|-------------------|--------------|--------------|--------------|--------------|--------------|
| | Бүгд | Эрэгтэй | Эмэгтэй | Бүгд | Эрэгтэй | Эмэгтэй | Бүгд | Эрэгтэй | Эмэгтэй |
| | | | | | | | | | |
| Алтай | 3634 | 1866 | 1768 | 872 | 450 | 422 | 2762 | 1416 | 1346 |
| Алтанцөгц | 2709 | 1350 | 1359 | 802 | 413 | 389 | 1907 | 937 | 970 |
| Баяннуур | 4497 | 2314 | 2183 | 1723 | 889 | 834 | 2774 | 1425 | 1349 |
| Бугат | 3221 | 1641 | 1580 | 965 | 488 | 477 | 2256 | 1153 | 1103 |
| Булган | 5088 | 2551 | 2537 | 934 | 457 | 477 | 4154 | 2094 | 2060 |
| Буянт | 2336 | 1178 | 1158 | 695 | 340 | 355 | 1641 | 838 | 803 |
| Дэлүүн | 6365 | 3160 | 3205 | 1207 | 588 | 619 | 5158 | 2572 | 2586 |
| Ногооннуур | 5887 | 2989 | 2898 | 1625 | 831 | 794 | 4262 | 2158 | 2104 |
| Сагсай | 4723 | 2360 | 2363 | 1319 | 654 | 665 | 3404 | 1706 | 1698 |
| Толбо | 3801 | 1933 | 1868 | 1278 | 642 | 636 | 2523 | 1291 | 1232 |
| Улаанхус | 7641 | 3806 | 3835 | 1638 | 692 | 946 | 6003 | 3114 | 2889 |
| Цэнгэл | 7943 | 3975 | 3968 | 1730 | 846 | 884 | 6213 | 3129 | 3084 |
| Өлгий | 30197 | 14960 | 15237 | 30197 | 14960 | 15237 | | | |
| Цагааннуур | 1332 | 652 | 680 | 1332 | 652 | 680 | | | |
| ДҮН | 89374 | 44735 | 44639 | 46317 | 22902 | 23415 | 43057 | 21833 | 21224 |

ӨРХИЙН ТОО

| Сум | Өрх-бүгд | Үүнээс | | | |
|------------|--------------|--------------|------------|-------------|-------------|
| | | Аймгийн төвд | тосгонд | сумын төвд | хөдөөд |
| Алтай | 1057 | | | 256 | 801 |
| Алтанцөгц | 702 | | | 202 | 500 |
| Баяннуур | 976 | | | 385 | 591 |
| Бугат | 869 | | | 258 | 611 |
| Булган | 1132 | | | 227 | 905 |
| Буянт | 604 | | | 191 | 413 |
| Дэлүүн | 1436 | | | 272 | 1164 |
| Ногооннуур | 1323 | | | 507 | 816 |
| Сагсай | 1133 | | | 345 | 788 |
| Толбо | 857 | | | 286 | 571 |
| Улаанхус | 1648 | | | 391 | 1257 |
| Цэнгэл | 1785 | | | 398 | 1387 |
| Өлгий | 7118 | 7118 | | | |
| Цагааннуур | 355 | | 355 | | |
| ДҮН | 20995 | 7118 | 355 | 3718 | 9804 |

Баян-Өлгий аймагт 2011 оны эцэст бэлэн тоологдсон мал

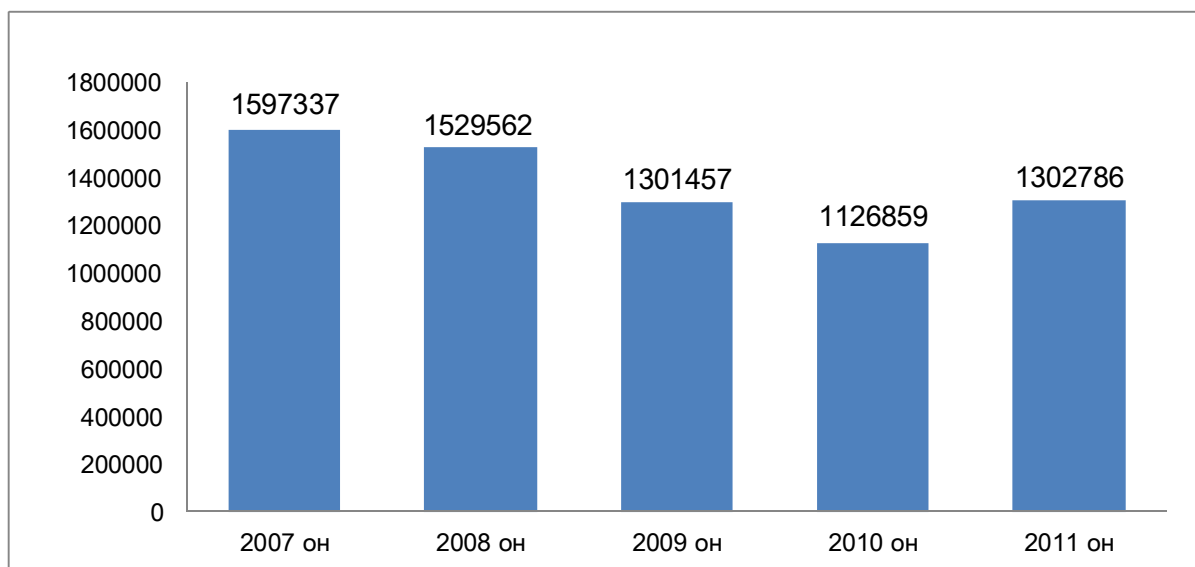
| д/д | Сумын нэр | Бэлэн тоологдсон бүгд | Ү ү н э э с | | | | |
|-----|------------|-----------------------------|-------------|-------|-------|--------|--------|
| | | | Тэмээ | Адуу | Үхэр | Хонь | Ямаа |
| 1 | Алтай | 110788 | 371 | 5975 | 9523 | 51127 | 43792 |
| 2 | Алтанцөгц | 51472 | 381 | 1848 | 2178 | 15703 | 31362 |
| 3 | Баяннуур | 97183 | 393 | 3506 | 3450 | 26066 | 63768 |
| 4 | Бугат | 60706 | 32 | 1955 | 3190 | 24735 | 30794 |
| 5 | Булган | 75666 | 506 | 3670 | 6397 | 17441 | 47652 |
| 6 | Буянт | 74208 | 136 | 2265 | 5124 | 39010 | 27673 |
| 7 | Дэлүүн | 166481 | 250 | 6141 | 11291 | 59256 | 89543 |
| 8 | Ногооннуур | 111144 | 354 | 4345 | 5251 | 30543 | 70651 |
| 9 | Сагсай | 90859 | 263 | 4247 | 5846 | 40619 | 39884 |
| 10 | Толбо | 104146 | 78 | 2672 | 5240 | 50429 | 45727 |
| 11 | Улаанхус | 135770 | 621 | 4752 | 9028 | 62024 | 59345 |
| 12 | Цэнгэл | 195119 | 577 | 6429 | 10790 | 80081 | 97242 |
| 13 | Өлгий | 17243 | 29 | 512 | 3040 | 4218 | 9444 |
| 14 | Цагааннуур | 12001 | 1 | 215 | 467 | 5659 | 5659 |
| | ДҮН | 1302786 | 3992 | 48532 | 80815 | 506911 | 662536 |

| Бүгд | Ү ү н э э с 2010 оны эцэст | | | | | Өсөлт, бууралт (+,-) | Өсөлтийн хувь |
|---------|----------------------------|-------|-------|--------|--------|----------------------------|------------------|
| | Тэмээ | Адуу | Үхэр | Хонь | Ямаа | | |
| 105123 | 399 | 5592 | 9231 | 49147 | 40754 | 5665 | 105.4 |
| 40322 | 334 | 1583 | 1499 | 13052 | 23854 | 11150 | 127.7 |
| 79979 | 361 | 2904 | 2771 | 21863 | 52080 | 17204 | 121.5 |
| 50307 | 26 | 1851 | 2711 | 22229 | 23490 | 10399 | 120.7 |
| 59033 | 473 | 3031 | 4587 | 15000 | 35942 | 16633 | 128.2 |
| 67146 | 109 | 2021 | 3934 | 35888 | 25194 | 7062 | 110.5 |
| 145026 | 245 | 5585 | 8998 | 53075 | 77123 | 21455 | 114.8 |
| 98557 | 317 | 3865 | 4130 | 30090 | 60155 | 12587 | 112.8 |
| 79535 | 254 | 3845 | 4944 | 37523 | 32969 | 11324 | 114.2 |
| 85398 | 82 | 2222 | 3803 | 42668 | 36623 | 18748 | 122.0 |
| 124056 | 597 | 4459 | 7727 | 58853 | 52420 | 11714 | 109.4 |
| 165730 | 519 | 5735 | 8697 | 71421 | 79358 | 29389 | 117.7 |
| 16421 | 50 | 533 | 2592 | 4065 | 9181 | 822 | 105.0 |
| 10226 | 0 | 225 | 425 | 4960 | 4616 | 1775 | 117.4 |
| 1126859 | 3766 | 43451 | 66049 | 459834 | 553759 | 175927 | 115.6 |

Малын өсөлт, бууралт, таван төрлөөр

| д/д | Сумын нэр | Бүгд | Малын өсөлт, бууралт, таван төрлөөр /зөрүү -,+/ Тэмээ Адуу Үхэр Хонь Ямаа | | | | |
|-----|------------|---------------|--|-------------|--------------|--------------|---------------|
| | | | Тэмээ | Адуу | Үхэр | Хонь | Ямаа |
| 1 | Алтай | 5665 | -28 | 383 | 292 | 1980 | 3038 |
| 2 | Алтанцөгц | 11150 | 47 | 265 | 679 | 2651 | 7508 |
| 3 | Баяннуур | 17204 | 32 | 602 | 679 | 4203 | 11688 |
| 4 | Бугат | 10399 | 6 | 104 | 479 | 2506 | 7304 |
| 5 | Булган | 16633 | 33 | 639 | 1810 | 2441 | 11710 |
| 6 | Буянт | 7062 | 27 | 244 | 1190 | 3122 | 2479 |
| 7 | Дэлүүн | 21455 | 5 | 556 | 2293 | 6181 | 12420 |
| 8 | Ногооннуур | 12587 | 37 | 480 | 1121 | 453 | 10496 |
| 9 | Сагсай | 11324 | 9 | 402 | 902 | 3096 | 6915 |
| 10 | Толбо | 18748 | -4 | 450 | 1437 | 7761 | 9104 |
| 11 | Улаанхус | 11714 | 24 | 293 | 1301 | 3171 | 6925 |
| 12 | Цэнгэл | 29389 | 58 | 694 | 2093 | 8660 | 17884 |
| 13 | Өлгий | 822 | -21 | -21 | 448 | 153 | 263 |
| 14 | Цагааннуур | 1775 | 1 | -10 | 42 | 699 | 1043 |
| | ДҮН | 175927 | 226 | 5081 | 14766 | 47077 | 108777 |

Малын таван төрлийн өсөлт, бууралт, сүүлийн таван жилээр



2011 оны эцэст тоологдсон хээлтэгчийн тоо

| д/д | Сумын нэр | Бэлэн тоологдсон бүгд | Ү ү н э э с | | | | |
|-----|------------|-----------------------------|-------------|-------|-------|--------|--------|
| | | | Тэмээ | Адуу | Үхэр | Хонь | Ямаа |
| 1 | Алтай | 48153 | 110 | 1888 | 4085 | 23356 | 18714 |
| 2 | Алтанцөгц | 23531 | 182 | 572 | 1031 | 7399 | 14347 |
| 3 | Баяннуур | 50585 | 126 | 1507 | 1828 | 13675 | 33449 |
| 4 | Бугат | 26809 | 11 | 612 | 1441 | 11278 | 13467 |
| 5 | Булган | 33724 | 169 | 1082 | 3074 | 8217 | 21182 |
| 6 | Буянт | 33298 | 38 | 722 | 2213 | 18024 | 12301 |
| 7 | Дэлүүн | 70104 | 66 | 1730 | 4513 | 26233 | 37562 |
| 8 | Ногооннуур | 44922 | 86 | 1028 | 1911 | 13008 | 28889 |
| 9 | Сагсай | 40432 | 53 | 1294 | 2532 | 18755 | 17798 |
| 10 | Толбо | 40320 | 16 | 667 | 1903 | 20220 | 17514 |
| 11 | Улаанхус | 59750 | 165 | 1427 | 4000 | 27542 | 26616 |
| 12 | Цэнгэл | 82207 | 145 | 1937 | 4780 | 35098 | 40247 |
| 13 | Өлгий | 7512 | 14 | 203 | 1462 | 1605 | 4228 |
| 14 | Цагааннуур | 4886 | 0 | 47 | 225 | 2225 | 2389 |
| | ДҮН | 566233 | 1181 | 14716 | 34998 | 226635 | 288703 |

| БҮГД | Ү ү н э э с 2010 оны эцэст | | | | | Өсөлт, бууралт (+,-) | Өсөлтийн хувь |
|--------|----------------------------|-------|-------|--------|--------|----------------------------|------------------|
| | Тэмээ | Адуу | Үхэр | Хонь | Ямаа | | |
| 48157 | 122 | 1911 | 4077 | 22986 | 19061 | -4 | 100.0 |
| 18073 | 149 | 526 | 715 | 6040 | 10643 | 5458 | 130.2 |
| 42130 | 108 | 1238 | 1507 | 11993 | 27284 | 8455 | 120.1 |
| 23584 | 9 | 693 | 1498 | 8577 | 12807 | 3225 | 113.7 |
| 31265 | 146 | 989 | 2410 | 7906 | 19814 | 2459 | 107.9 |
| 30991 | 37 | 613 | 1913 | 17065 | 11363 | 2307 | 107.4 |
| 63624 | 65 | 1639 | 3819 | 23956 | 34145 | 6480 | 110.2 |
| 43798 | 68 | 959 | 1613 | 13949 | 27209 | 1124 | 102.6 |
| 37083 | 43 | 1150 | 2265 | 17913 | 15712 | 3349 | 109.0 |
| 34124 | 20 | 628 | 1531 | 17440 | 14505 | 6196 | 118.2 |
| 56206 | 156 | 1361 | 3446 | 27340 | 23903 | 3544 | 106.3 |
| 76440 | 137 | 1814 | 4169 | 33455 | 36865 | 5767 | 107.5 |
| 9274 | 24 | 206 | 1380 | 2323 | 5341 | -1762 | 81.0 |
| 4588 | | 61 | 201 | 2220 | 2106 | 298 | 106.5 |
| 519337 | 1084 | 13788 | 30544 | 213163 | 260758 | 46896 | 109.0 |

2011 онд аж ахуйн дотоодод хэрэглэсэн малын тоо

| д/д | Сумын нэр | Бэлэн тоологдсон бүгд | Ү ү н э э с | | | | |
|-----|------------|-----------------------------|-------------|------|------|-------|-------|
| | | | Тэмээ | Адуу | Үхэр | Хонь | Ямаа |
| 1 | Алтай | 15198 | 29 | 267 | 906 | 8140 | 5856 |
| 2 | Алтанцөгц | 4274 | 19 | 57 | 17 | 1805 | 2376 |
| 3 | Баяннуур | 11310 | 30 | 196 | 318 | 3812 | 6954 |
| 4 | Бугат | 5731 | 2 | 172 | 251 | 3114 | 2192 |
| 5 | Булган | 6570 | 18 | 141 | 359 | 2820 | 3232 |
| 6 | Буянт | 5323 | 0 | 158 | 197 | 2897 | 2071 |
| 7 | Дэлүүн | 15930 | 15 | 419 | 537 | 7633 | 7326 |
| 8 | Ногооннуур | 17812 | 57 | 481 | 610 | 7229 | 9435 |
| 9 | Сагсай | 11316 | 10 | 296 | 523 | 6186 | 4301 |
| 10 | Толбо | 5974 | 5 | 158 | 192 | 3889 | 1730 |
| 11 | Улаанхус | 17621 | 7 | 452 | 714 | 11883 | 4565 |
| 12 | Цэнгэл | 18728 | 6 | 425 | 860 | 10010 | 7427 |
| 13 | Өлгий | 3279 | 7 | 104 | 414 | 1066 | 1688 |
| 14 | Цагааннуур | 1167 | 0 | 27 | 81 | 356 | 703 |
| | ДҮН | 140233 | 205 | 3353 | 5979 | 70840 | 59856 |

| Бүгд | Ү ү н э э с 2010 оны эцэст | | | | | Өсөлт, бууралт (+,-) | Өсөлтийн хувь |
|--------|----------------------------|------|------|--------|-------|----------------------------|------------------|
| | Тэмээ | Адуу | Үхэр | Хонь | Ямаа | | |
| 14822 | 9 | 751 | 530 | 7592 | 5940 | 376 | 102.5 |
| 10363 | 23 | 309 | 299 | 4332 | 5400 | -6089 | 41.2 |
| 14023 | 1 | 135 | 274 | 5333 | 8280 | -2713 | 80.7 |
| 11330 | 0 | 36 | 80 | 11156 | 58 | -5599 | 50.6 |
| 12070 | 31 | 373 | 693 | 4140 | 6833 | -5500 | 54.4 |
| 13264 | 1 | 228 | 510 | 8415 | 4110 | -7941 | 40.1 |
| 19967 | 13 | 282 | 495 | 9286 | 9891 | -4037 | 79.8 |
| 19440 | 20 | 629 | 846 | 8378 | 9567 | -1628 | 91.6 |
| 12107 | 10 | 403 | 399 | 5946 | 5349 | -791 | 93.5 |
| 9102 | 8 | 222 | 395 | 5393 | 3084 | -3128 | 65.6 |
| 24653 | 2 | 686 | 1161 | 14530 | 8274 | -7032 | 71.5 |
| 39631 | 32 | 442 | 1589 | 23640 | 13928 | -20903 | 47.3 |
| 524 | 0 | 10 | 196 | 134 | 184 | 2755 | 625.8 |
| 2877 | 0 | 0 | 27 | 1570 | 1280 | -1710 | 40.6 |
| 204173 | 150 | 4506 | 7494 | 109845 | 82178 | -63940 | 68.7 |

Том малын зүй бус хорогдол

2011 оны эцсийн байдлаар

| Сумын нэр | Хорогдсон том мал бүгд | Үүнээс | | | | | Өвчнөөр хорогдсон бүгд | Үүнээс | | | | |
|------------|------------------------|------------|-------------|-------------|-------------|-------------|------------------------|-----------|------------|------------|------------|------------|
| | | Тэмээ | Адуу | Үхэр | Хонь | Ямаа | | Тэмээ | Адуу | Үхэр | Хонь | Ямаа |
| Алтай | 466 | 1 | 102 | 86 | 139 | 138 | 75 | 0 | 11 | 12 | 37 | 15 |
| Алтанцөгц | 423 | 9 | 29 | 39 | 155 | 191 | 189 | 3 | 12 | 18 | 73 | 83 |
| Баяннуур | 3897 | 64 | 129 | 184 | 1924 | 1596 | 334 | 13 | 28 | 36 | 118 | 139 |
| Бугат | 1166 | 0 | 138 | 186 | 388 | 454 | 312 | 0 | 42 | 56 | 101 | 113 |
| Булган | 2732 | 19 | 230 | 243 | 832 | 1408 | 233 | 6 | 21 | 32 | 68 | 106 |
| Буянт | 462 | 0 | 41 | 89 | 160 | 172 | 103 | 0 | 9 | 14 | 48 | 32 |
| Дэлүүн | 1862 | 1 | 113 | 270 | 552 | 926 | 313 | 0 | 19 | 58 | 108 | 128 |
| Ногооннуур | 371 | 1 | 27 | 34 | 122 | 187 | 74 | 0 | 8 | 4 | 22 | 40 |
| Сагсай | 432 | 0 | 58 | 73 | 171 | 130 | 80 | 0 | 6 | 22 | 31 | 21 |
| Толбо | 202 | 0 | 26 | 22 | 75 | 79 | 15 | 0 | 1 | 2 | 8 | 4 |
| Улаанхус | 1063 | 6 | 39 | 49 | 256 | 713 | 72 | 1 | 2 | 4 | 16 | 49 |
| Цэнгэл | 664 | 4 | 65 | 64 | 297 | 234 | 427 | 2 | 45 | 44 | 180 | 156 |
| Өлгий | 87 | 0 | 3 | 12 | 32 | 40 | 73 | 0 | 2 | 9 | 25 | 37 |
| Цагааннуур | 216 | 0 | 17 | 20 | 79 | 100 | 42 | 0 | 4 | 5 | 13 | 20 |
| Дүн | 14043 | 105 | 1017 | 1371 | 5182 | 6368 | 2342 | 25 | 210 | 316 | 848 | 943 |

| Сумын нэр | Хорогдсон хээлтэгч бүгд | Үүнээс | | | | | Оны эхний хээлтэгчид эзлэх % | Өнгөрсөн он | | Оны эхний эзлэх Оны малд хувь |
|------------|-------------------------|-----------|------------|------------|------------|-------------|------------------------------|-----------------|------------------------|-------------------------------|
| | | Ингэ | Гүү | Үнээ | Хонь | Ямаа | | Өнгөрсөн оны үе | Урьд оноос зөрүү (+,-) | |
| Алтай | 125 | 1 | 25 | 21 | 32 | 46 | 0.3 | 5333 | -4867 | 0.4 |
| Алтанцөгц | 170 | 0 | 8 | 18 | 69 | 75 | 0.9 | 4203 | -3780 | 1.0 |
| Баяннуур | 167 | 9 | 18 | 19 | 53 | 68 | 0.4 | 11924 | -8027 | 4.9 |
| Бугат | 212 | 0 | 24 | 38 | 66 | 84 | 0.9 | 7620 | -6454 | 2.3 |
| Булган | 947 | 8 | 66 | 84 | 295 | 494 | 3.0 | 64238 | -61506 | 4.6 |
| Буянт | 21 | 0 | 2 | 2 | 9 | 8 | 0.1 | 1462 | -1000 | 0.7 |
| Дэлүүн | 481 | 0 | 22 | 47 | 142 | 270 | 0.8 | 6421 | -4559 | 1.3 |
| Ногооннуур | 153 | 1 | 11 | 13 | 47 | 81 | 0.3 | 8179 | -7808 | 0.4 |
| Сагсай | 86 | 0 | 16 | 12 | 28 | 30 | 0.2 | 8513 | -8081 | 0.5 |
| Толбо | 37 | 0 | 6 | 6 | 9 | 16 | 0.1 | 1955 | -1753 | 0.2 |
| Улаанхус | 92 | 0 | 4 | 2 | 19 | 67 | 0.2 | 7906 | -6843 | 0.9 |
| Цэнгэл | 99 | 2 | 10 | 16 | 34 | 37 | 0.1 | 17700 | -17036 | 0.4 |
| Өлгий | 21 | 0 | 0 | 5 | 5 | 11 | 0.2 | 4358 | -4271 | 0.5 |
| Цагааннуур | 22 | 0 | 3 | 5 | 4 | 10 | 0.5 | 1085 | -869 | 2.1 |
| Дүн | 2633 | 21 | 215 | 288 | 812 | 1297 | 0.5 | 150897 | -136854 | 1.2 |

Төл бойжилтын мэдээ

2011 оны эцсийн байдлаар

| Д/д | Сумын нэр | Бүгд | ТӨЛЛӨСӨН ХЭЭЛТЭГЧ | | | | | Бүгд | ХОРОГДСОН ТӨЛ | | | | |
|-----|------------|--------|-------------------|-------|-------|---------|---------|-------|---------------|-------|-------|-------|------|
| | | | Ингэ | Гүү | Үнээ | Эм хонь | Эм ямаа | | Ботго | Унага | Тугал | Хурга | Ишиг |
| 1 | Алтай | 46924 | 70 | 1710 | 3843 | 22678 | 18623 | 747 | 17 | 112 | 99 | 226 | 293 |
| 2 | Алтанцөгц | 17295 | 110 | 421 | 635 | 5629 | 10500 | 568 | 12 | 60 | 41 | 187 | 268 |
| 3 | Баяннуур | 41199 | 96 | 1119 | 1410 | 11985 | 26589 | 2537 | 15 | 57 | 71 | 1118 | 1276 |
| 4 | Бугат | 22588 | 4 | 588 | 1291 | 8281 | 12424 | 704 | 2 | 74 | 78 | 211 | 339 |
| 5 | Булган | 28608 | 80 | 824 | 2125 | 7414 | 18165 | 2206 | 14 | 82 | 196 | 589 | 1325 |
| 6 | Буянт | 30095 | 26 | 527 | 1756 | 16722 | 11064 | 604 | | 65 | 75 | 204 | 260 |
| 7 | Дэлүүн | 58945 | 35 | 1273 | 3350 | 23059 | 31228 | 2683 | 5 | 103 | 166 | 877 | 1532 |
| 8 | Ногооннуур | 43747 | 68 | 958 | 1563 | 13949 | 27209 | 1253 | 6 | 10 | 33 | 255 | 949 |
| 9 | Сагсай | 35849 | 28 | 939 | 1752 | 17626 | 15504 | 422 | 4 | 49 | 27 | 169 | 173 |
| 10 | Толбо | 33226 | 8 | 449 | 1265 | 17213 | 14291 | 253 | | 33 | 18 | 99 | 103 |
| 11 | Улаанхус | 54823 | 73 | 1174 | 3210 | 27080 | 23286 | 1021 | 10 | 42 | 66 | 445 | 458 |
| 12 | Цэнгэл | 76039 | 101 | 1614 | 4069 | 33400 | 36855 | 1350 | 8 | 89 | 159 | 582 | 512 |
| 13 | Өлгий | 9122 | 8 | 200 | 1349 | 2308 | 5257 | 70 | | 1 | 12 | 25 | 32 |
| 14 | Цагааннуур | 3635 | | 21 | 87 | 1910 | 1617 | 186 | | 4 | 9 | 92 | 81 |
| | Дүн | 502095 | 707 | 11817 | 27705 | 209254 | 252612 | 14604 | 93 | 781 | 1050 | 5079 | 7601 |

| Д/д | Сумын нэр | Бүгд | Б О Й Ж С О Н Т Ө Л | | | | | Төллөлтийн хувь | Бойжилтын хувь | ӨНГӨРСӨН ОНЫ МӨН ҮЕ | | |
|-----|------------|--------|---------------------|-------|-------|--------|--------|-----------------|----------------|---------------------|--------------------------|-----------------------|
| | | | Ботго | Унага | Тугал | Хурга | Ишиг | | | Төлийн хорогдол | Урьд онтой харьцуулсан % | Урьд оноос зөрүү(+,-) |
| 1 | Алтай | 46177 | 53 | 1598 | 3744 | 22452 | 18330 | 97.4 | 98.4 | 5162 | 14.5 | -4415 |
| 2 | Алтанцөгц | 16727 | 98 | 361 | 594 | 5442 | 10232 | 95.7 | 96.7 | 1347 | 42.2 | -779 |
| 3 | Баяннуур | 38662 | 81 | 1062 | 1339 | 10867 | 25313 | 97.8 | 93.8 | 506 | 501.4 | 2031 |
| 4 | Бугат | 21948 | 2 | 514 | 1213 | 8070 | 12149 | 95.8 | 97.2 | 809 | 87.0 | -105 |
| 5 | Булган | 26402 | 66 | 742 | 1929 | 6825 | 16840 | 91.5 | 92.3 | 9974 | 22.1 | -7768 |
| 6 | Буянт | 29516 | 27 | 462 | 1681 | 16537 | 10809 | 97.1 | 98.1 | 2466 | 24.5 | -1862 |
| 7 | Дэлүүн | 56262 | 30 | 1170 | 3184 | 22182 | 29696 | 92.6 | 95.4 | 4807 | 55.8 | -2124 |
| 8 | Ногооннуур | 42494 | 62 | 948 | 1530 | 13694 | 26260 | 99.9 | 97.1 | 5441 | 23.0 | -4188 |
| 9 | Сагсай | 35427 | 24 | 890 | 1725 | 17457 | 15331 | 96.7 | 98.8 | 4486 | 9.4 | -4064 |
| 10 | Толбо | 32973 | 8 | 416 | 1247 | 17114 | 14188 | 97.4 | 99.2 | 698 | 36.2 | -445 |
| 11 | Улаанхус | 53802 | 63 | 1132 | 3144 | 26635 | 22828 | 97.5 | 98.1 | 5354 | 19.1 | -4333 |
| 12 | Цэнгэл | 74689 | 93 | 1525 | 3910 | 32818 | 36343 | 99.5 | 98.2 | 11819 | 11.4 | -10469 |
| 13 | Өлгий | 9052 | 8 | 199 | 1337 | 2283 | 5225 | 98.4 | 99.2 | 1215 | 5.8 | -1145 |
| 14 | Цагааннуур | 3449 | 0 | 17 | 78 | 1818 | 1536 | 79.2 | 94.9 | 1181 | 15.7 | -995 |
| | Дүн | 487580 | 615 | 11036 | 26655 | 204194 | 245080 | 96.7 | 97.1 | 55265 | 26.4 | -40661 |

Малтай өрх болон малчин өрхийн тоо

/ 2011 он, Сумаар /

| Сумын нэр | Малтай өрхийн тоо | Малчин өрхийн тоо | 16-с дээш насны малчдын тоо | Үүнээс: | | | Нийт малчид /53/-аас эмэгтэй |
|------------|-------------------|-------------------|-----------------------------|--------------|---------------------------|---------------------|------------------------------|
| | | | | 16-34 настай | 35-59 эр, 35-54 эм настай | Эр 60, эм 55-с дээш | |
| Алтай | 1020 | 730 | 1318 | 758 | 560 | | 590 |
| Алтанцөгц | 626 | 428 | 895 | 464 | 295 | 136 | 423 |
| Баяннуур | 974 | 523 | 1094 | 484 | 421 | 189 | 256 |
| Бугат | 743 | 629 | 1114 | 478 | 507 | 129 | 581 |
| Булган | 1088 | 783 | 1382 | 741 | 631 | 10 | 616 |
| Буянт | 564 | 385 | 833 | 405 | 352 | 76 | 245 |
| Дэлүүн | 1324 | 957 | 1882 | 1094 | 575 | 213 | 714 |
| Ногооннуур | 1297 | 843 | 1906 | 967 | 772 | 167 | 811 |
| Сагсай | 1049 | 677 | 1303 | 529 | 647 | 127 | 603 |
| Толбо | 795 | 618 | 1263 | 500 | 643 | 120 | 559 |
| Улаанхус | 1551 | 1129 | 2412 | 1008 | 1061 | 343 | 1473 |
| Цэнгэл | 1632 | 1506 | 3282 | 1584 | 1223 | 475 | 1821 |
| Өлгий | 1035 | 85 | 170 | 20 | 135 | 15 | 80 |
| Цагааннуур | 160 | 41 | 41 | 5 | 31 | 5 | 20 |
| Дүн | 13858 | 9334 | 18895 | 9037 | 7853 | 2005 | 8792 |

| Сумын нэр | Өнгөрсөн оны мөн үе | | | | | | |
|------------|---------------------|-------------------|-----------------------------|--------------|---------------------------|---------------------|------------------------------|
| | Малтай өрхийн тоо | Малчин өрхийн тоо | 16-с дээш насны малчдын тоо | Үүнээс: | | | Нийт малчид /53/-аас эмэгтэй |
| | | | | 16-34 настай | 35-59 эр, 35-54 эм настай | Эр 60, эм 55-с дээш | |
| Алтай | 1012 | 801 | 1345 | 741 | 448 | 156 | 615 |
| Алтанцөгц | 626 | 424 | 616 | 315 | 202 | 99 | 232 |
| Баяннуур | 981 | 538 | 1148 | 501 | 434 | 213 | 270 |
| Бугат | 729 | 544 | 1047 | 480 | 457 | 110 | 402 |
| Булган | 1097 | 787 | 1405 | 825 | 536 | 44 | 596 |
| Буянт | 555 | 435 | 948 | 480 | 375 | 93 | 419 |
| Дэлүүн | 1386 | 1095 | 2218 | 1078 | 800 | 340 | 1008 |
| Ногооннуур | 1196 | 774 | 1877 | 1047 | 677 | 153 | 939 |
| Сагсай | 1003 | 643 | 1376 | 673 | 456 | 247 | 669 |
| Толбо | 810 | 607 | 1283 | 790 | 489 | 4 | 601 |
| Улаанхус | 1522 | 1178 | 2704 | 1299 | 1160 | 245 | 1307 |
| Цэнгэл | 1751 | 1417 | 2550 | 1231 | 1072 | 247 | 1146 |
| Өлгий | 1035 | 150 | 125 | 63 | 52 | 10 | 23 |
| Цагааннуур | 159 | 43 | 43 | 5 | 37 | 1 | 0 |
| Дүн | 13862 | 9436 | 18685 | 9528 | 7195 | 1962 | 8227 |

Хаврын тариалалтын эцсийн мэдээ

2011 оны 07-сарын 01-ний байдлаар

| Д/д | Сумын нэр | Нийт тариалсан талбай | Ү ү н э э с | | | | |
|-----|------------|-----------------------|-------------|----------------|-------|---------------|--------------|
| | | | Үр тариа | Үүнээс: Буудай | Төмс | Хүнсний ногоо | Малын тэжээл |
| 1 | Алтай | 70 | | | 4 | 2 | 65 |
| 2 | Алтанцөгц | 148.0 | | | 65.0 | 41.0 | 42.0 |
| 3 | Баяннуур | 267.0 | 9.0 | | 140.0 | 48.0 | 70.0 |
| 4 | Бугат | 14.0 | | | 8.0 | 1.0 | 5.0 |
| 5 | Булган | 99.1 | 9.9 | 9.9 | 47.0 | 12.2 | 30.0 |
| 6 | Буянт | 21.0 | | | 1 | 0 | 20 |
| 7 | Ногооннуур | 24.8 | | | 17.0 | 3 | 5.0 |
| 8 | Дэлүүн | 13.6 | | | 2.6 | 1.0 | 10.0 |
| 9 | Сагсай | 66.8 | | | 20.0 | 1.8 | 45.0 |
| 10 | Толбо | 23.6 | 1.9 | | 1.9 | 0.6 | 19.2 |
| 11 | Улаанхус | 21.7 | | | 4.3 | 2.4 | 15.0 |
| 12 | Цэнгэл | 334.2 | 27.0 | | 10.1 | 4.1 | 293.0 |
| 13 | Өлгий | 97.3 | | | 30.8 | 16.5 | 50.0 |
| 14 | Цагааннуур | 0.0 | | | | | |
| | Дүн | 1201.0 | 47.8 | 9.9 | 351.2 | 132.9 | 669.2 |

| Д/д | Сумын нэр | Өнгөрсөн оны мөн үе | | | | | Өнгөрсөн оны зерүү | |
|-----|------------|-----------------------|----------|-------|---------------|--------------|--------------------|---------------|
| | | Нийт тариалсан талбай | Үр тариа | Төмс | Хүнсний ногоо | Малын тэжээл | Төмс | Хүнсний ногоо |
| 1 | Алтай | | | | | | 4 | |
| 2 | Алтанцөгц | 161.0 | | 90.0 | 41.0 | 30.0 | -25 | 0 |
| 3 | Баяннуур | 251.0 | 6.0 | 138.0 | 47.0 | 60.0 | 2 | 1 |
| 4 | Бугат | 22.9 | 4.6 | 8.0 | 0.3 | 10.0 | 0 | 0.7 |
| 5 | Булган | 85.6 | 8.2 | 46.1 | 12.4 | 18.9 | 1 | -0.2 |
| 6 | Буянт | 57.0 | | 1 | | 56 | 0 | 0.03 |
| 7 | Ногооннуур | 19.0 | | 13.0 | 1.0 | 5.0 | 4 | 1.75 |
| 8 | Дэлүүн | 10.3 | | 1.0 | 0.3 | 9.0 | 2 | 0.7 |
| 9 | Сагсай | 107.5 | | 19.5 | 2.0 | 86.0 | 1 | -0.16 |
| 10 | Толбо | 21.9 | | 1.6 | 0.3 | 20.0 | 0 | 0.3 |
| 11 | Улаанхус | 12.1 | | 4.8 | 2.8 | 4.5 | -1 | -0.41 |
| 12 | Цэнгэл | 220.5 | | 6.7 | 3.8 | 210.0 | 3 | 0.3 |
| 13 | Өлгий | 165.0 | | 30.0 | 15.0 | 120.0 | 1 | 1.5 |
| 14 | Цагааннуур | 0.0 | | | | | 0 | 0 |
| | Дүн | 1133.8 | 18.8 | 359.7 | 125.9 | 629.4 | -9 | 5.5 |

Ургац хураалтын эцсийн мэдээ

2011 оны 11-р сарын 1-ний байдлаар.

| Сумын нэр | Үр тариа | | Төмс | | Хүнсний ногоо | |
|------------|-----------------|-------------|-----------------|-------------|-----------------|-------------|
| | хураасан талбай | авсан ургац | хураасан талбай | авсан ургац | хураасан талбай | авсан ургац |
| Алтай | | | 3.5 | 27.0 | 1.5 | 8.5 |
| Алтанцөгц | | | 65.0 | 700.0 | 41.0 | 504.3 |
| Баяннуур | 9.0 | 36.0 | 140.0 | 2137.0 | 48.0 | 775.0 |
| Бугат | | | 8.0 | 11.6 | 1.0 | 2.9 |
| Булган | 9.9 | 20.0 | 47.0 | 234.0 | 12.2 | 33.0 |
| Буянт | | | 1.2 | 4.2 | 0.3 | 1.5 |
| Дэлүүн | | | 2.6 | 9.6 | 1.2 | 1.8 |
| Ногооннуур | | | 17.0 | 165.7 | 2.8 | 25.3 |
| Сагсай | | | 20.0 | 315.0 | 1.8 | 21.6 |
| Толбо | 1.9 | 5.9 | 1.9 | 4.0 | 0.6 | 1.0 |
| Улаанхус | | | 4.3 | 40.1 | 2.4 | 9.1 |
| Цэнгэл | | | 10.1 | 51.0 | 4.1 | 21.0 |
| Өлгий | | | 30.8 | 350.8 | 16.5 | 185.0 |
| <i>Дүн</i> | 20.8 | 61.9 | 351.4 | 4050.0 | 133.4 | 1590.0 |

| Сумын нэр | Өнгөрсөн оны мөн үе | | | Өнгөрсөн оноос зөрүү | | |
|------------|---------------------|--------|---------------|----------------------|--------|---------------|
| | Үр тариа | Төмс | Хүнсний ногоо | Үр тариа | Төмс | Хүнсний ногоо |
| Алтай | | | | | 27.0 | 8.5 |
| Алтанцөгц | | 945.0 | 492.0 | 0 | -245.0 | 12.3 |
| Баяннуур | 28.7 | 1968.0 | 705.0 | 7.3 | 169.0 | 70.0 |
| Бугат | 19.5 | 35.0 | 2.0 | -19.5 | -23.4 | 0.9 |
| Булган | 11.8 | 230.0 | 31.0 | 8.2 | 4.0 | 2.0 |
| Буянт | | 4.2 | | 0.0 | 0.0 | 1.5 |
| Дэлүүн | | 6.5 | 3.5 | 0.0 | 3.1 | -1.7 |
| Ногооннуур | | 91.0 | 7.8 | 0.0 | 74.7 | 17.5 |
| Сагсай | | 299.0 | 33.0 | 0.0 | 16.0 | -11.4 |
| Толбо | | 3.0 | 0.3 | 5.9 | 1.0 | 0.7 |
| Улаанхус | | 46.0 | 8.2 | 0.0 | -5.9 | 0.9 |
| Цэнгэл | | 30.2 | 8.6 | 0.0 | 20.8 | 12.4 |
| Өлгий | | 335.0 | 180.0 | 0.0 | 15.8 | 5.0 |
| <i>Дүн</i> | 60.0 | 3992.9 | 1471.4 | 1.9 | 57.1 | 118.6 |

Байгалийн хадлан бэлтгэлийн эцсийн мэдээ

/ 2011 оны 11-р сарын 1-ний байдлаар /

| | Төлөвлөгөө | Гүйцэтгэл | Хувь | Малын тэжээл | Гар тэжээл | Өнгөрсөн оны мөн үе | Өнгөрсөн оны мөн үетэй харьцуулсан хувь |
|-------------|------------|-----------|-------|--------------|------------|---------------------|---|
| Алтай | 2500 | 7320 | 292.8 | 146.0 | 1230.0 | 6574 | 111.3 |
| Алтанцөгц | 2800 | 3280 | 117.1 | 290.0 | 211.0 | 3350 | 97.9 |
| Баяннуур | 4500 | 5100 | 113.3 | 450.0 | 15.0 | 6480 | 78.7 |
| Бугат | 2000 | 2690 | 134.5 | 10.0 | 195.0 | 2500 | 107.6 |
| Булган | 2200 | 3051 | 138.7 | 200.0 | 260.0 | 3401 | 89.7 |
| Буянт | 2000 | 2100 | 105.0 | 105 | 240.0 | 2066 | 101.6 |
| Дэлүүн | 2500 | 2845 | 113.8 | 20.0 | 621.0 | 2842.5 | 100.1 |
| Ногооннуур | 3500 | 11700 | 334.3 | 40.0 | | 7800 | 150.0 |
| Сагсай | 2800 | 5693 | 203.3 | 225.0 | 729.0 | 4150 | 137.2 |
| Толбо | 2500 | 3760 | 150.4 | 60.0 | 468.0 | 2910 | 129.2 |
| Улаанхус | 3200 | 4120 | 128.8 | 60.0 | 1336.0 | 4120 | 100.0 |
| Цэнгэл | 3300 | 7320 | 221.8 | 2869.5 | 1450.0 | 6100 | 120.0 |
| Өлгий | 1800 | 1600 | 88.9 | 300.0 | | 1500 | 106.7 |
| Цагаан нуур | 250 | 280 | 112.0 | | | 270 | 103.7 |
| <i>Дун</i> | 35850 | 60859 | 169.8 | 4775.5 | 6755 | 54063.5 | 112.6 |



Аж үйлдвэрийн бүтээгдэхүүн үйлдвэрлэлт /мян.төг/

| | Өссөн дүнгээр | | 2011% | Дүнд эзлэх хувь | |
|-----------------------------------|------------------|------------------|--------------|-----------------|--------------|
| | 2010-XII | 2011-XII | | 2010-XII | 2011-XII |
| Аж үйлдвэр бүгд | 5039775.1 | 8023533.9 | 159.2 | 100.0 | 100.0 |
| Нүүрс олборлолт | 981442.5 | 1433410.2 | 146.1 | 19.5 | 17.9 |
| Тоосго, блокны үйлдвэрлэл | 124690.0 | 295623.0 | 237.1 | 2.5 | 3.7 |
| Гянт болд олборлолт | 34600.0 | | | 0.7 | |
| Ном, хэвлэл үйлдвэрлэл | 7600.0 | 6300.0 | | 0.2 | 0.1 |
| Хүнсний бүтээгдэхүүн | 251275.3 | 238465.0 | 94.9 | 5.0 | 3.0 |
| Мах махан бүтээгдэхүүн үйлдвэрлэл | | 323136.0 | | | 4.0 |
| Хувцас үйлдвэрлэл | 7035.6 | 73069.0 | 10.6дах | 0.1 | 0.9 |
| Өлөн гэдэс үйлдвэрлэл | 115287.3 | | | 2.3 | |
| Модон эдлэл үйлдвэрлэл | 46584.3 | 52169.3 | 112.0 | 0.9 | 0.7 |
| Гурил, хивэгний үйлдвэрлэл | 40800.0 | | | 0.8 | |
| Угаасан ноосны үйлдвэрлэл | 684546.7 | 2402394.5 | 350.9 | 13.6 | 29.9 |
| Гал тогооны төмөр эдлэл | 4650.0 | 4925.0 | 105.9 | 0.1 | 0.1 |
| Цахилгаан үйлдвэрлэл | 627999.8 | 724858.6 | 115.4 | 12.5 | 9.0 |
| Дулаан, уур үйлдвэрлэл | 1684673.5 | 1964839.7 | 116.6 | 33.4 | 24.5 |
| Ус ариутгал, усан хангамж | 428590.1 | 504343.6 | 117.7 | 8.5 | 6.3 |

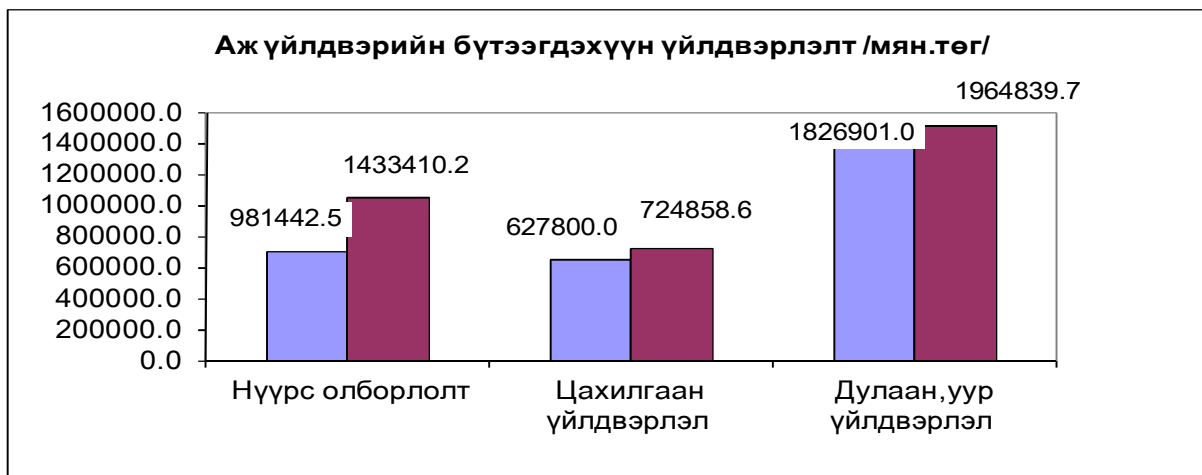
Аж үйлдвэрийн бүтээгдэхүүн борлуулалт /мян.төг/

| | Өссөн дүнгээр | | 2011% | Дүнд эзлэх хувь | |
|-----------------------------------|------------------|------------------|--------------|-----------------|--------------|
| | 2010-XII | 2011-XII | | 2010-XII | 2011-XII |
| Аж үйлдвэр бүгд | 8226141.7 | 8624195.2 | 104.8 | 100.0 | 100.0 |
| Нүүрс олборлолт | 981236.4 | 1433410.2 | 146.1 | 11.9 | 16.6 |
| Тоосго, блокны үйлдвэрлэл | 120190.0 | 295623.0 | 246.0 | 1.5 | 3.4 |
| Ном, хэвлэл үйлдвэрлэл | 7620.0 | 6300.0 | 82.7 | 0.1 | 0.1 |
| Хүнсний бүтээгдэхүүн | 266615.3 | 198101.0 | 74.3 | 3.2 | 2.3 |
| Мах махан бүтээгдэхүүн үйлдвэрлэл | | 323136.0 | | | 3.7 |
| Хувцас үйлдвэрлэл | 7035.6 | 73069.0 | 1038.6 | 0.1 | 0.8 |
| Өлөн гэдэс үйлдвэрлэл | 113240.0 | | | 1.4 | |
| Гурил, хивэгний үйлдвэр | 40800.0 | | | 0.5 | |
| Модон эдлэл үйлдвэрлэл | 46584.6 | 52169.3 | 112.0 | 0.6 | 0.6 |
| Угаасан ноосны үйлдвэрлэл | 3896556.4 | 3043419.8 | 78.1 | 47.4 | 35.3 |
| Гал тогооны төмөр эдлэл | 5000.0 | 4925.0 | 98.5 | 0.1 | 0.1 |
| Цахилгаан үйлдвэрлэл | 627999.8 | 724858.6 | 115.4 | 7.6 | 8.4 |
| Дулаан, уур үйлдвэрлэл | 1684673.5 | 1964839.7 | 116.6 | 20.5 | 22.8 |
| Ус ариутгал, усан хангамж | 428590.1 | 504343.6 | 117.7 | 5.2 | 5.8 |

**Аж үйлдвэрийн гол нэр төрлийн
бүтээгдэхүүн үйлдвэрлэлт**

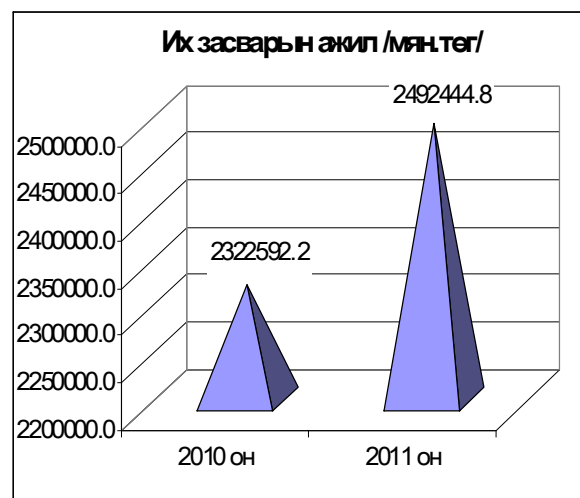
/биет хэмжээгээр өссөн дүнгээр/

| Бүтээгдэхүүний нэр төрөл | Хэмжих нэгж | Үйлдвэрлэлт | | |
|--------------------------|-------------|-------------|----------|---------------|
| | | 2010-XII | 2011-XII | 2011% 2010 |
| Цахилгаан эрчим хүч: | мян.квт.ц | 21477.4 | 24789.6 | 115.4 |
| -дамжуулан борлуулсан | мян.квт.ц | 21477.4 | 24789.6 | 115.4 |
| Дулааны эрчим хүч | мян.г.кал | 64.1 | 70 | 109.2 |
| Нүүрс | мян.тн | 55.3 | 77 | 139.2 |
| Гоймон | тн | 0.9 | 2 | 222.2 |
| Хиам болон утсан мах | тн | 13.2 | 14.1 | 106.8 |
| Нарийн боов | тн | 90.7 | 88.2 | 97.2 |
| Печенье | тн | 0.3 | 18.8 | 6266.7 |
| Архи | мян.л | 7.5 | 6.4 | 85.3 |
| Тараг | мян.л | | 1.8 | |
| Өндөг | мян/шир | 3.7 | | |
| Бялуу | тн | 1.0 | 0.8 | 80.0 |
| Талх | тн | 42.2 | 39.9 | 94.5 |
| Чихэр | тн | 1.5 | 0.2 | 13.3 |
| Ундаа | мян/л | | 1.7 | |
| Зайрмаг | мян.шир | | 25.2 | |
| Чацаргааны сироп | мян.литр | 0.3 | 3.7 | 1.7 дах |
| Мах бэлтгэл | тн | | 136 | |
| Ном хэвлэл | мян.х.д | | 25.6 | |
| Барилгын хаалга цонх | м2 | 668.5 | 785.8 | 117.5 |
| Төмөр эдлэл,пийч | шир | 130 | 135 | 103.8 |
| Өлөн гэдэс | мян.гогцоо | 79.0 | | |
| Оёдол.эсгий эдлэл | мян.төг | 7035.6 | 73069.0 | 10.6дах |
| Хулдаазан хэвлэл | м2 | 199.5 | 275 | 137.8 |
| Цэвэр ус | мян.м3 | 209.9 | 316.5 | 150.8 |
| Бохир ус | мян.м3 | 256 | 320.3 | 125.1 |
| Угаасан ноос | тн | 762.2 | 1652.8 | 216.8 |
| Улаан тоосго | мян.шир | 711 | 1652 | 232.3 |
| Гянт болд | тн | 17.3 | | |
| Вакуум цонх | м2 | 182 | 218.2 | 119.9 |



Барилга угсралт их засварын ажил

| Барилга байгууламжийн төрлөөр | МЯН.ТЕГ | | |
|---|------------------|------------------|--------------|
| | 2010 он эцэс | 2011 он эцэс | 2010/2011 |
| Шинэ барилга, өргөтгөл, шинэчлэл - бүгд | 5226634.8 | 7492096.9 | 143.3 |
| Орон сууцны барилга-Тоосгон | 7700.0 | 158100.0 | 20.2 дэх |
| Орон сууцны барилга-Бусад | 302500.0 | 17000.0 | 5.6 |
| Орон сууцны бус барилга-Үйлдвэрийн | 40000.0 | | |
| Орон сууцны бус барилга-Худагдаа үйлчилгээний | | 56500.0 | |
| Орон сууцны бус барилга-Эмнэлэг | | 1312160.0 | |
| Орон сууцны бус барилга-Сургууль, соёлын | 1322198.1 | 858050.0 | 65 |
| Орон сууцны бус барилга-Контор(албан тасалгааны зориулалттай) | 13000.0 | 157700.0 | 12.3 дэх |
| Орон сууцны бус барилга-бусад(агуулах, гараж, бусад) | 43755.0 | 40900.0 | 93.4 |
| Инженерийн барилга байгууламж-Авто замын | 1029870.0 | 2815763.9 | 273.4 |
| Инженерийн барилга байгууламж-Гүүр, гүүрэн гарц | 634777.8 | 1609623.0 | 253.5 |
| Инженерийн барилга байгууламж-Далган, суваг, шугам сүлжээ | 199834.8 | 450500.0 | 225.4 |
| Инженерийн барилга байгууламж-Бусад(зам талбайн ажил бусад) | 66694.0 | 15800.0 | 23.7 |
| Их засварын ажил-бүгд | 2322592.2 | 2492444.8 | 107.3 |
| Их засварын ажил-Орон сууцны | | 50000.0 | |
| Их засварын ажил-Орон сууцны бус | 386468.4 | 1042404.8 | 269.7 |
| Их засварын ажил-Инженерийн барилга байгууламж | 1936123.8 | 1400040.0 | 72.3 |
| Барилга угсралт, их засварын ажил-бүгд | 7549227.0 | 9984541.7 | 132.5 |
| Авто замын урт-Асфальт | 21.3 | 29.5 | 23.4 дэх |
| Авто замын урт-Сайжруулсан | 666 | 500.0 | 100.6 |
| Гүүр-Бетон/уртаашм/ | 181.8 | 145.5 | 80.1 |
| Гүүр-Бусад/уртаашм/ | 65.0 | 190.7 | 239.2 |
| Нийт ажиллагчид-Бүгд(дундаж тоо) | 627 | 740.0 | 118.1 |
| Барилгын ажиллагчид(дундаж тоо) | 587 | 677.0 | 115.3 |
| Үүнээс: инженер техникийн ажилтан(дундаж тоо) | 82 | 137.0 | 167 |
| Мэргэжлийн ажилчид(дундаж тоо) | 461 | 298.0 | 64.6 |
| Аж ахуйн нэгжийн нийт ажиллагсадын цагингын сан | 659850.5 | 793438.1 | 120.2 |
| Барилгын ажиллагсадын цагингын сан | 574999.5 | 699099.8 | 121.5 |



БАЯН-ӨЛГИЙ АЙМГИЙН ХЭРЭГЛЭЭНИЙ ҮНИЙН ИНДЕКС /ӨСӨЛТ/

2011 оны 12-р сарын 21-ны байдлаар

| | ЖИН | Харьцуулсан хувь /өсөлт,бууралт/ | | |
|--|----------|----------------------------------|--------------|--------------|
| | | 2011-12/ | 2011-12/ | 2011-12/ |
| | | 2005-12 | 2010-12 | 2011-11 |
| ЕРӨНХИЙ ИНДЕКС | 1 | 201.8 | 109.9 | 101.2 |
| 01. ХҮНСНИЙ БАРАА, СОГТУУРУУЛАХ БУС УНДАА | 0.3825 | 206.9 | 102.1 | 101.2 |
| 01.1 ХҮНСНИЙ БАРАА | 0.3633 | 209.0 | 102.2 | 101.2 |
| 1 01.1.1 ТАЛХ, ГУРИЛ, БУДАА | 0.1763 | 190.2 | 81.5 | 99.4 |
| 2 01.1.2 МАХ, МАХАН БҮТЭЭГДЭХҮҮН | 0.0908 | 331.0 | 145.3 | 106.6 |
| 3 01.1.4 СҮҮ, СҮҮН БҮТЭЭГДЭХҮҮН, ӨНДӨГ | 0.0122 | 188.5 | 97.6 | 100.0 |
| 4 01.1.5 ТӨРӨЛ БҮРИЙН ӨӨХ, ТОС | 0.0208 | 165.8 | 107.1 | 100.0 |
| 5 01.1.6 ЖИМС, ЖИМСГЭНЭ | 0.0028 | 274.8 | 125.1 | 117.0 |
| 6 01.1.7 ХҮНСНИЙ НОГОО | 0.0196 | 226.3 | 112.9 | 102.5 |
| 7 01.1.8 СААХАР, ЖИМСНИЙ ЧАНАМАЛ, ЗӨГИЙН БАЛ, ЧИХЭР | 0.0344 | 226.2 | 112.6 | 100.0 |
| 0 01.1.9 ХҮНСНИЙ БУСАД БҮТЭЭГДЭХҮҮН | 0.0064 | 161.5 | 107.5 | 100.0 |
| 01.2 СОГТУУРУУЛАХ БУС УНДАА | 0.0192 | 171.3 | 100.0 | 100.9 |
| 02. СОГТУУРУУЛАХ УНДАА, ТАМХИ, МАНСУУРУУЛАХ БОДИС | 0.0328 | 180.3 | 105.2 | 96.9 |
| 02.1 СОГТУУРУУЛАХ УНДАА | 0.0231 | 184.9 | 107.4 | 95.6 |
| 02.2 ТАМХИ | 0.0097 | 170.2 | 100.5 | 100.0 |
| 03. ХУВЦАС, БӨС БАРАА, ГУТАЛ | 0.1985 | 178.6 | 120.8 | 104.4 |
| 03.1 ХУВЦАС, БӨС БАРАА | 0.1278 | 176.7 | 114.2 | 104.8 |
| 03.1.1 ХӨВӨН, БӨС БАРАА | 0.0055 | 120.8 | 100.0 | 100.0 |
| 03.1.2 БҮХ ТӨРЛИЙН ХУВЦАС | 0.1196 | 181.3 | 114.8 | 104.6 |
| ЭРЭГТЭЙ БЭЛЭН ХУВЦАС | 0.0519 | 202.4 | 116.1 | 108.4 |
| ЭМЭГТЭЙ БЭЛЭН ХУВЦАС | 0.0607 | 137.3 | 113.0 | 100.5 |
| ХҮҮХДИЙН БЭЛЭН ХУВЦАС | 0.0070 | 219.7 | 114.6 | 102.6 |
| 03.1.3 ЖИЖИГ ЭДЛЭЛ, ХЭРЭГСЭЛ | 0.0027 | 181.3 | 118.1 | 111.3 |
| 03.2 ГУТАЛ | 0.0707 | 181.7 | 133.1 | 103.9 |
| 04. ОРОН СУУЦ, УС, ЦАХИЛГААН, ХИЙН БОЛОН БУСАД ТҮЛШ | 0.0798 | 227.4 | 122.6 | 100.0 |
| 04.1 ОРОН СУУЦНЫ ТЕХНИКИЙН БОЛОН ЗАСВАРЫН ҮЙЛЧИЛГЭЭ | 0.0068 | 223.1 | 119.8 | 100.0 |
| 04.2 УСАН ХАНГАМЖ БОЛОН ОРОН СУУЦНЫ БУСАД ҮЙЛЧИЛГЭЭ | 0.0007 | 269.4 | 111.3 | 100.0 |
| 04.3 ЦАХИЛГААН, ХИЙН БОЛОН БУСАД ТҮЛШ | 0.0723 | 226.1 | 123.5 | 100.0 |
| 05. ГЭР АХУЙН ТАВИЛГА, ГЭР АХУЙН БАРАА | 0.0253 | 155.2 | 100.2 | 100.5 |
| 05.1 ГЭР АХУЙН ТАВИЛГА, ХЭРЭГСЭЛ, ХИВС БОЛОН ШАЛНЫ БУСАД ДЭВ | 0.0076 | 145.3 | 90.7 | 100.0 |
| 05.2 ГЭР АХУЙН ОЁМОЛ, НЭХМЭЛ ЭДЛЭЛ | 0.0030 | 144.0 | 106.1 | 105.8 |
| 05.3 ГЭР АХУЙН ЦАХИЛГААН БАРАА | 0.0008 | 101.3 | 100.0 | 100.0 |
| 05.4 ГЭР АХУЙН ШИЛЭН ЭДЛЭЛ, САВ СУУЛГА | 0.0017 | 164.6 | 110.0 | 100.0 |
| 05.5 ГЭР АХУЙ, ЦЭЦЭРЛЭГИЙН ЗОРИУЛАЛТТАЙ ХӨДӨЛМӨРИЙН БАГАЖ | 0.0035 | 178.9 | 109.7 | 100.0 |
| 05.6 ГЭР АХУЙН ЦЭВЭРЛЭГЭЭНИЙ БОЛОН БУСАД ЖИЖИГ БАРАА, ГЭРИЙ | 0.0087 | 217.4 | 111.6 | 100.0 |
| 06. ЭМ, ТАРИА, ЭМНЭЛГИЙН ҮЙЛЧИЛГЭЭ | 0.0059 | 184.1 | 95.8 | 100.0 |
| 06.1 ЭМ, ТАРИА, ЭМНЭЛГИЙН ХЭРЭГСЭЛ | 0.0041 | 154.7 | 94.4 | 100.0 |
| 06.2 АМБУЛТОРЫН ҮЙЛЧИЛГЭЭ | 0.0014 | 253.3 | 100.0 | 100.0 |
| 06.3 ЭМНЭЛЭГТ ХЭВТЭЖ ҮЗҮҮЛСЭН ҮЙЛЧИЛГЭЭ | 0.0004 | 437.1 | 100.0 | 100.0 |
| 07. ТЭЭВЭР | 0.1170 | 215.1 | 110.0 | 100.7 |
| 07.1 ТЭЭВРИЙН ХЭРЭГСЛИЙН ХУДАЛДАН АВАЛТ | 0.0178 | 262.9 | 101.5 | 100.0 |
| 07.2 ХУВИЙН ТЭЭВРИЙН ХЭРЭГСЛИЙН ЗАСВАР, ҮЙЛЧИЛГЭЭ | 0.0740 | 192.7 | 121.8 | 101.1 |
| 07.3 ТЭЭВРИЙН ҮЙЛЧИЛГЭЭ | 0.0252 | 158.5 | 116.6 | 102.1 |
| 08. ХОЛБООНЫ ХЭРЭГСЭЛ, ШУУДАНГИЙН ҮЙЛЧИЛГЭЭ | 0.0150 | 93.9 | 100.0 | 100.0 |
| 08.1 ХОЛБООНЫ ҮЙЛЧИЛГЭЭ, И | 0.0150 | 93.9 | 100.0 | 100.0 |
| 09. АМРАЛТ, ЧӨЛӨӨТ ЦАГ, СОЁЛ | 0.0271 | 113.1 | 100.2 | 100.0 |
| ДУУ, ДҮРС, ГЭРЭЛ ЗУРАГ, МЭДЭЭЛЛИЙГ БОЛОВСРУУЛАХ ТОНОГ ТӨХӨӨ | 0.0089 | 101.3 | 100.5 | 100.0 |
| 09.2 ЧӨЛӨӨТ ЦАГ, СОЁЛЫН ҮЙЛЧИЛГЭЭ | 0.0050 | 95.1 | 100.0 | 100.0 |
| 09.3 НОМ, СОНИН, БИЧГИЙН ХЭРЭГСЭЛ | 0.0131 | 129.5 | 100.0 | 100.0 |
| 10. БОЛОВСРОЛЫН ҮЙЛЧИЛГЭЭ | 0.0505 | 273.5 | 121.0 | 100.0 |
| 10.1 БОЛОВСРОЛЫН ҮЙЛЧИЛГЭЭ | 0.0505 | 273.5 | 121.0 | 100.0 |
| 11. ЗОЧИД БУУДАЛ, НИЙТИЙН ХООЛ, ДОТУУР БАЙРНЫ ҮЙЛЧИЛГЭЭ | 0.0365 | 297.2 | 143.8 | 100.0 |
| 11.1 НИЙТИЙН ХООЛНЫ ҮЙЛЧИЛГЭЭ | 0.0059 | 322.5 | 154.8 | 100.0 |
| 11.2 ЗОЧИД БУУДАЛ ДОТУУР БАЙРНЫ ҮЙЛЧИЛГЭЭ | 0.0307 | 200.0 | 100.0 | 100.0 |
| 12. БУСАД БАРАА, ҮЙЛЧИЛГЭЭ | 0.0291 | 172.3 | 112.2 | 100.0 |
| 12.1 ХУВЬ ХҮНД ХАНДСАН ҮЙЛЧИЛГЭЭ | 0.0116 | 165.7 | 117.2 | 100.0 |
| 12.2 ХУВЬ ХҮНИЙ ЭД ЗҮЙЛ, ХЭРЭГЛЭЛ | 0.0048 | 196.0 | 100.0 | 100.0 |
| 12.3 САНХҮҮГИЙН ҮЙЛЧИЛГЭЭ | 0.0127 | 100.0 | 100.0 | 100.0 |

2005 оны 12 дугаар сар - Суурь үе-2005 оны XII =100 %

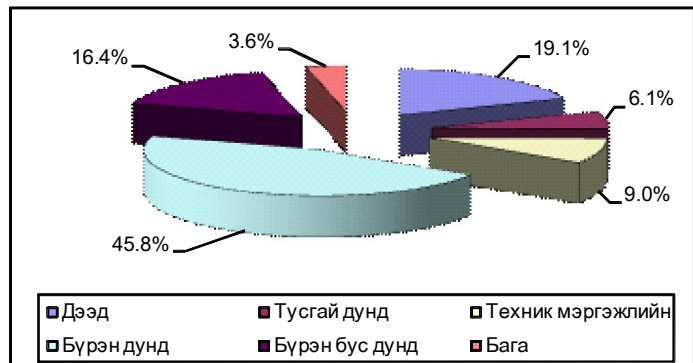
Ажилгүйчүүдийн сарын мэдээ

2011 оны 12-р сарын 30-ны байдлаар

| Сумын нэр | 2010-XII | | 2011-XII | | Хөдөлмөрийн насны 1000 хүнд ногдох ажилгүйчүүд | | Эхний 12 сард ажилд орсон | 2011 % 2010 |
|------------|-------------|----------------|-------------|----------------|--|-----------|---------------------------|----------------|
| | Бүгд | Үүнээс эмэгтэй | Бүгд | Үүнээс эмэгтэй | 2010-XII | 2011-XII | | |
| | | | | | | | | |
| Алтай | 51 | 7 | 59 | 25 | 20 | 27 | 74 | 115.7 |
| Алтанцөгц | 48 | 9 | 62 | 23 | 25 | 40 | 51 | 129.2 |
| Баяннуур | 30 | 10 | 87 | 24 | 12 | 34 | 81 | 290.0 |
| Бугат | 20 | 8 | 34 | 8 | 10 | 19 | 9 | 170.0 |
| Булган | 45 | 25 | 69 | 31 | 18 | 22 | 40 | 153.3 |
| Буянт | 21 | 9 | 25 | 7 | 15 | 18 | 18 | 119.0 |
| Дэлүүн | 51 | 5 | 91 | 15 | 11 | 26 | 138 | 178.4 |
| Ногооннуур | 48 | 17 | 70 | 33 | 13 | 20 | 94 | 145.8 |
| Сагсай | 41 | 19 | 83 | 25 | 19 | 32 | 69 | 202.4 |
| Толбо | 37 | 10 | 65 | 16 | 17 | 32 | 74 | 175.7 |
| Улаанхус | 38 | 20 | 55 | 29 | 8 | 14 | 122 | 144.7 |
| Цэнгэл | 75 | 37 | 112 | 52 | 18 | 24 | 52 | 149.3 |
| Өлгий | 592 | 309 | 746 | 396 | 34 | 41 | 744 | 126.0 |
| Цагааннуур | 43 | 8 | 42 | 8 | 50 | 52 | 15 | 97.7 |
| Дүн | 1140 | 493 | 1600 | 692 | 21 | 31 | 1581 | 140.4 |

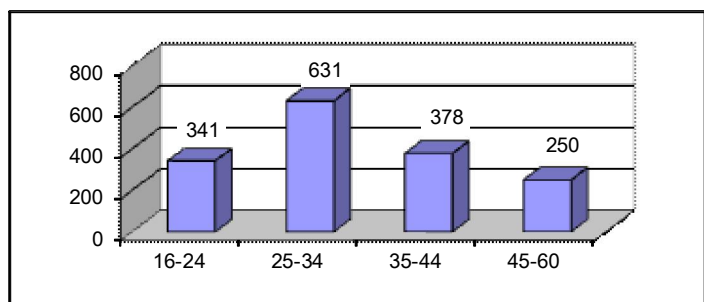
Ажилгүйчүүдийн тоо, боловсролоор

| Үзүүлэлтүүд | 2011- XII сар |
|-------------------|------------------|
| Дээд | 305 |
| Тусгай дунд | 98 |
| Техник мэргэжлийн | 144 |
| Бүрэн дунд | 732 |
| Бүрэн бус дунд | 263 |
| Бага | 58 |
| Бүгд | 1600 |



Ажилгүйчүүдийн тоо, насны бүлгээр

| Үзүүлэлтүүд | 2011- XII сар |
|-------------|------------------|
| 16-24 | 341 |
| 25-34 | 631 |
| 35-44 | 378 |
| 45-60 | 250 |
| Бүгд | 1600 |



Шинэ ажлын байрны мэдээ

| д/д | Сумын нэр | Шинэ ажлын байр-Бүгд | Үүнээс | | |
|-----|------------|----------------------------|---------|-------------------------|------------------------------|
| | | | Эмэгтэй | Хөгжлийн бэрхшээлтэй | ХХҮХ-ээр зуучлагдан орсон |
| 1 | Алтай | 133 | 45 | 1 | 131 |
| 2 | Алтанцөгц | 93 | 17 | 1 | 88 |
| 3 | Баяннуур | 91 | 48 | | 90 |
| 4 | Бугат | 76 | 20 | | 76 |
| 5 | Булган | 106 | 37 | | 104 |
| 6 | Буянт | 96 | 34 | | 95 |
| 7 | Дэлүүн | 179 | 64 | | 175 |
| 8 | Ногооннуур | 155 | 26 | | 149 |
| 9 | Сагсай | 132 | 27 | | 125 |
| 10 | Толбо | 95 | 30 | | 95 |
| 11 | Улаанхус | 168 | 57 | 1 | 165 |
| 12 | Цэнгэл | 155 | 60 | | 150 |
| 13 | Цагааннуур | 91 | 46 | 20 | 86 |
| 14 | Өлгий | 897 | 255 | | 888 |
| | Дүн | 2467 | 766 | 23 | 2417 |

| д/д | Сумын нэр | Шинэ ажлын байр-Бүгд | Үүнээс:Боловсролын түвшингээр | | | | |
|-----|------------|----------------------------|-------------------------------|----------------|--|---------------|-------------------------------------|
| | | | Дээд | Тусгай дунд | Техники йн болон мэргэж лийн | Бүрэн дунд | Суурь, бага, боловс ролгүй |
| 1 | Алтай | 133 | 15 | 12 | 8 | 79 | 18 |
| 2 | Алтанцөгц | 93 | 2 | 4 | 15 | 39 | 33 |
| 3 | Баяннуур | 91 | 18 | 10 | 10 | 40 | 13 |
| 4 | Бугат | 76 | 3 | 1 | 14 | 31 | 27 |
| 5 | Булган | 106 | 11 | 10 | 21 | 44 | 20 |
| 6 | Буянт | 96 | 13 | 10 | 21 | 37 | 15 |
| 7 | Дэлүүн | 179 | 27 | 7 | 30 | 31 | 84 |
| 8 | Ногооннуур | 155 | 12 | 5 | 10 | 41 | 87 |
| 9 | Сагсай | 132 | 15 | 11 | 33 | 32 | 41 |
| 10 | Толбо | 95 | 20 | 9 | 7 | 34 | 25 |
| 11 | Улаанхус | 168 | 19 | 39 | 50 | 45 | 15 |
| 12 | Цэнгэл | 155 | 15 | 11 | 36 | 77 | 16 |
| 13 | Цагааннуур | 91 | 24 | 10 | 7 | 39 | 12 |
| 14 | Өлгий | 897 | 53 | 25 | 246 | 474 | 99 |
| | Дүн | 2467 | 247 | 164 | 508 | 1043 | 505 |

Шинэ ажлын байрны мэдээ

| д/д | Сумын нэр | Шинэ ажлын байр-Бүгд | Үүнээс: Хөдөлмөр эрхлэлтийн статусаар | | | |
|-----|------------|----------------------------|---------------------------------------|----------------|---------------------------------|---------------------------------|
| | | | Цалин хөлстэй ажиллагч | Ажил олгогч | Хувиараа хөдөлмөр эрхлэгч | Нөхөрлөл, хоршооны гишүүн |
| 1 | Алтай | 133 | 98 | 6 | 22 | |
| 2 | Алтанцөгц | 93 | 18 | 2 | 62 | 2 |
| 3 | Баяннуур | 91 | 30 | 1 | 53 | 2 |
| 4 | Бугат | 76 | 18 | | 58 | |
| 5 | Булган | 106 | 32 | | 66 | |
| 6 | Буянт | 96 | 61 | | 31 | 4 |
| 7 | Дэлүүн | 179 | 144 | 1 | 23 | 2 |
| 8 | Ногооннуур | 155 | 94 | 2 | 42 | 4 |
| 9 | Сагсай | 132 | 75 | 2 | 55 | |
| 10 | Толбо | 95 | 63 | 1 | 28 | 1 |
| 11 | Улаанхус | 168 | 66 | | 100 | |
| 12 | Цэнгэл | 155 | 91 | 2 | 62 | |
| 13 | Цагааннуур | 91 | 67 | | 5 | |
| 14 | Өлгий | 897 | 332 | 4 | 538 | 19 |
| Дүн | | 2467 | 1189 | 21 | 1145 | 34 |

| д/д | Сумын нэр | Үүнээс: Хөдөлмөр эрхлэлтийн статусаар | | | Ажлын үргэлжлэх хугацаагаар | |
|-----|------------|---------------------------------------|---|--|-----------------------------|---------|
| | | Мал аж ахуй эрхлэгч | Өрхийн үйлдвэрлэлд цалин хөлсгүй оролцогч | Эдгээр статуст хамааргад ах боложгүй ажиллагч | Байнгын | Улирлын |
| 1 | Алтай | 7 | | | 57 | 76 |
| 2 | Алтанцөгц | 9 | | | 31 | 62 |
| 3 | Баяннуур | 5 | | | 46 | 45 |
| 4 | Бугат | | | | 12 | 64 |
| 5 | Булган | 8 | | | 49 | 57 |
| 6 | Буянт | | | | 41 | 55 |
| 7 | Дэлүүн | 9 | | 1 | 56 | 123 |
| 8 | Ногооннуур | 12 | | | 62 | 93 |
| 9 | Сагсай | | | | 37 | 95 |
| 10 | Толбо | 2 | | | 50 | 45 |
| 11 | Улаанхус | 2 | | | 95 | 73 |
| 12 | Цэнгэл | | | | 88 | 67 |
| 13 | Цагааннуур | 18 | | 1 | 86 | 5 |
| 14 | Өлгий | 2 | 1 | 1 | 301 | 596 |
| Дүн | | 74 | 1 | 3 | 1011 | 1456 |

Аймгийн хэмжээнд гарсан гэмт хэргийн тоо

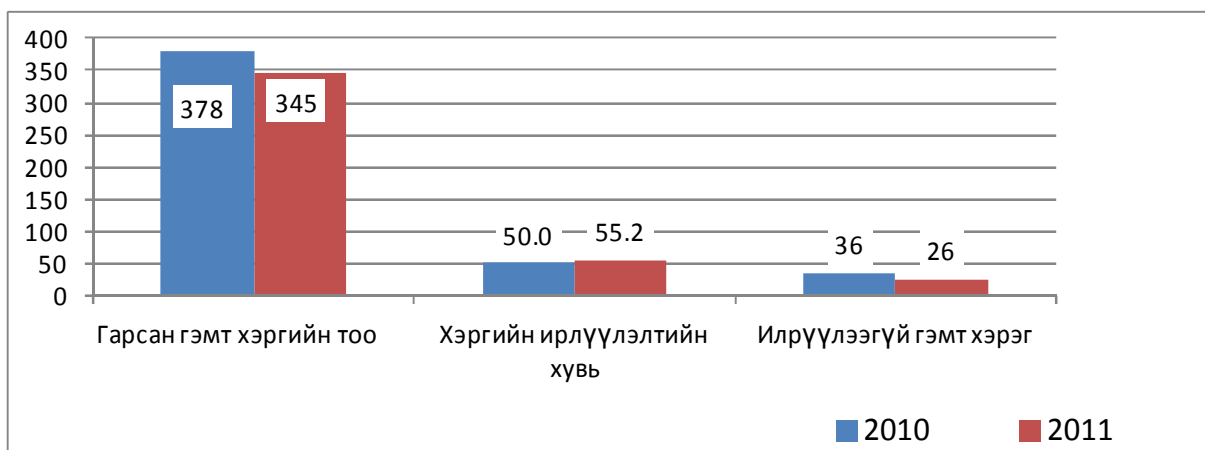
2011 оны 12-р сарын 30-ны байдлаар

| Д/Д | Үзүүлэлтүүд | Өнгөрсөн оны мөн үед гарсан гэмт хэрэг бүгд | Гарсан гэмт хэрэг бүгд | Хүнийг санаатай алах | Бусдыг амиа хорлоход хүргэх | Бусдын бие махбодод болгоомжгүй гэмтэл учруулах | Хүчингийн хэрэг | Өмчийн хулгай | Үүнээс | |
|-----|-------------|---|------------------------|----------------------|-----------------------------|---|-----------------|---------------|------------------------|-------|
| | | | | | | | | | Иргээний өмч хөрөнгийн | Малын |
| 1 | Алтай | 12 | 10 | | | 7 | | 1 | | |
| 2 | Алтанцөгц | 18 | 8 | | | 3 | | 2 | | 2 |
| 3 | Баяннуур | 17 | 23 | 1 | | 12 | | 4 | | 4 |
| 4 | Бугат | 18 | 13 | 1 | 1 | 2 | | 6 | 1 | 5 |
| 5 | Булган | 6 | 7 | | | 4 | | 1 | | 1 |
| 6 | Буянт | 13 | 15 | | | 10 | | 2 | | 1 |
| 7 | Дэлүүн | 12 | 9 | | | 4 | | 2 | | 2 |
| 8 | Ногооннуур | 25 | 26 | | | 11 | | 9 | 5 | 2 |
| 9 | Сагсай | 20 | 3 | | | 1 | | | | |
| 10 | Толбо | 5 | 7 | | | 3 | | 2 | | 1 |
| 11 | Улаанхус | 15 | 31 | | 1 | 11 | | 14 | | 14 |
| 12 | Цэнгэл | 17 | 37 | 1 | | 20 | 1 | 2 | 1 | |
| 13 | Өлгий | 200 | 155 | 1 | | 64 | 1 | 40 | 31 | 3 |
| 14 | Цагааннуур | | 1 | | | 1 | | | | |
| 15 | Дүн | 378 | 345 | 4 | 2 | 153 | 2 | 85 | 38 | 35 |

| Д/Д | Үзүүлэлтүүд | Дээрэмдэх | Залилан мэхлэх | Танхайрах | Тээврийн хэрэгсэлтэй холбоотой гэмт | Бусад | Эзэнгүй | Эрүүлжүүлэгдсэн | Урьд онтой харьцуулсан хувь | Яллагдагчаар татагдсан | Гэмт хэргийн илрүүлэлт |
|-----|-------------|-----------|----------------|-----------|-------------------------------------|-------|---------|-----------------|-----------------------------|------------------------|------------------------|
| | | | | | | | | | | | |
| 2 | Алтанцөгц | | 1 | | | 2 | | 44.4 | | 1 | |
| 3 | Баяннуур | | 1 | | 2 | 3 | | 135.3 | | 3 | |
| 4 | Бугат | | | | 2 | 1 | | 72.2 | | 2 | |
| 5 | Булган | | 1 | | | 1 | | 116.7 | | 1 | |
| 6 | Буянт | | | | | 3 | | 115.4 | | 1 | |
| 7 | Дэлүүн | | | | 1 | 2 | | 75.0 | | 1 | |
| 8 | Ногооннуур | | 1 | 1 | 1 | 3 | | 104.0 | | 3 | |
| 9 | Сагсай | | | | | 2 | | 15.0 | | | |
| 10 | Толбо | | | | 1 | 1 | | 140.0 | | | |
| 11 | Улаанхус | 1 | | | | 4 | | 206.7 | | 3 | |
| 12 | Цэнгэл | | | | 1 | 12 | | 217.6 | | 3 | |
| 13 | Өлгий | 2 | 9 | 1 | 17 | 20 | 26 | 1401 | 77.5 | 13 | |
| 14 | Цагааннуур | | | | | | | | | | |
| 15 | Дүн | 3 | 13 | 2 | 26 | 55 | 26 | 1401 | 91.3 | 31 | 55.2 |

Аймгийн хэмжээнд гарсан гэмт хэргийн тоо, төрлөөр
12- сарын 30-ны байдлаар

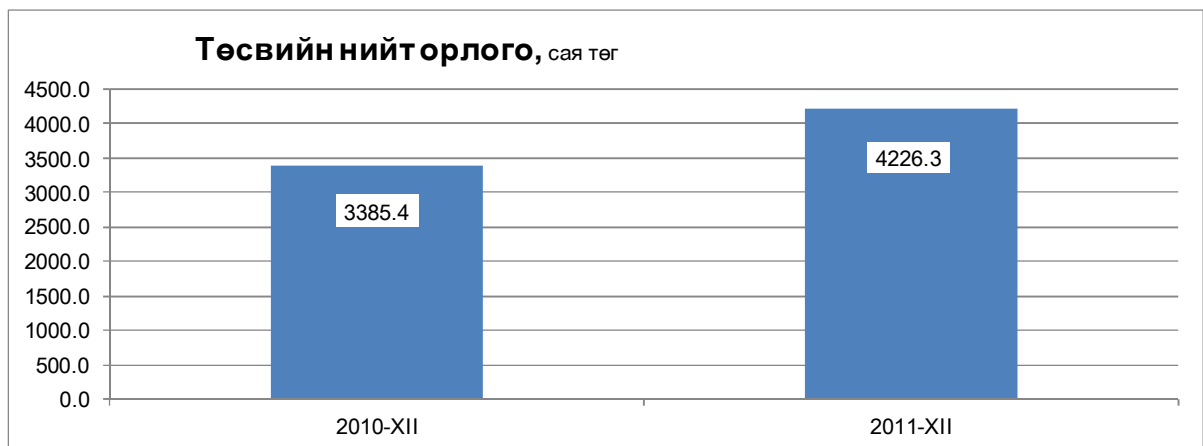
| | 2010 | 2011 | Урьд онтой харьцуулсан хувь |
|---|------|------|-----------------------------|
| Гарсан гэмт хэргийн тоо | 378 | 345 | 91.3 |
| Хэргийн илэрүүлэлтийн хувь | 50.0 | 55.2 | 110.4 |
| Илрүүлээгүй гэмт хэрэг | 36 | 26 | 72.2 |
| Хүнийг санаатай алах | 1 | 4 | 400.0 |
| Бусдыг амиа хорлоход хүргэх | 13 | 2 | 15.4 |
| Бусдын бие махбодод болгоомжгүй гэмтэл учруулах | 169 | 153 | 90.5 |
| Хүчингийн хэрэг | 3 | 2 | 66.7 |
| Бусдын эд хөрөнгийг хулгайлах | 99 | 85 | 85.9 |
| Өмчийн хулгай | 57 | 38 | 66.7 |
| Малын хулгай | 37 | 35 | 94.6 |
| Бусдын эд хөрөнгийг дээрэмдэх | | 3 | |
| Бусдын эд хөрөнгийг залилан мэхэлж авах | 2 | 13 | 650.0 |
| Танхайрах | 7 | 2 | 28.6 |
| Хүн амын эрүүл мэндийн эсрэг | | | |
| Тээврийн хэрэгсэлтэй холбоотой гэмт хэрэг | 18 | 26 | 144.4 |
| Бусад | 62 | 55 | 88.7 |



Татварын орлогын нэр төрлийн төлөвлөгөөний биелэлт, мян төгрөг

/ 2011 оны 12-р сарын 30/

| | Орлогын нэр төрлүүд | Урьд оны мөн үе | Төлөвлөгөө | Гүйцэтгэл | Хувь | Урьд онтой харьцуулсан хувь |
|--|---|---------------------------------|------------------|------------------|------------------|-----------------------------------|
| Төвлөрсөн төсвийн | Төвлөрсөн төсвийн орлогын дүн | 652208.8 | 573040.0 | 733868.3 | 128.1 | 112.5 |
| | ААН-ийн орлого | 132596.3 | 73975.0 | 154760.3 | 209.2 | 116.7 |
| | Онцгой албан татвар | 16520.8 | 6200.0 | 14775.1 | 238.3 | 89.4 |
| | НӨАТ-ын | 488850.3 | 466000.0 | 550092.8 | 118.0 | 112.5 |
| | Ашигт малтмалын нөөц ашигласны төлбөр болон агаарын бохирдлын төлбөр | 14241.4 | 26865.0 | 14240.1 | 53.0 | 100.0 |
| Орон нутгийн орлогын нэр төрлийн төлөвлөгөөний биелэлт | Хүн амын орлого | 1735849.7 | 2201125.0 | 2281455.7 | 103.6 | 131.4 |
| | -Цалингийн суутгал | 1537990.1 | 2000000.0 | 2261334.5 | 113.1 | 147.0 |
| | -Патент ба жишгээр ногдуулсан | 25809.8 | 31125.0 | 31251.7 | 100.4 | 121.1 |
| | - Суутгагчийн хувь хүнд олгосон | 172049.8 | 170000.0 | 173060.0 | 101.8 | 100.6 |
| | Хувь хүний ОАТ-ын буцаан олголт | -136704.8 | -230000.0 | -184190.5 | 80.1 | 134.7 |
| | Бууны албан татвар | 6339.0 | 6550.0 | 7125.4 | 108.8 | 112.4 |
| | ҮХХөрөнгө борлуулсны | 36254.0 | 35000.0 | 54868.7 | 156.8 | 151.3 |
| | Үл хөдлөх хөрөнгийн албан татвар | 38557.1 | 36000.0 | 46732.1 | 129.8 | 121.2 |
| | Авто тээврийн албан татвар | 166844.8 | 163000.0 | 179204.5 | 109.9 | 107.4 |
| | Улсын тэмдэгтийн хурамж | 73758.3 | 79993.6 | 132465.2 | 165.6 | 179.6 |
| | Ус, рашаан ашигласны төлбөр | 1663.7 | 2000.0 | 2001.1 | 100.1 | 120.3 |
| | Ашигт малтмалын нөөц ашигласны | 7447.0 | 32953.1 | | | |
| | АМ-аас бусад байгалийн баялаг ашиглахад олгох зөвшөөрөл | 289482.5 | 284549.9 | 291134.6 | 102.3 | 100.6 |
| | Түгээмэл тархацтай ашигт малтмал ашигласны төлбөр | 7803.8 | 3600.0 | 4414.8 | 122.6 | 56.6 |
| | Агнуурын болон ашигт малтмалын нөөц ашигласны төлбөр, зөвшөөрлийн | 26068.0 | 41298.1 | 12200.1 | 20.0 | 46.8 |
| | Газрын төлбөр | 58565.0 | 54000.0 | 85089.4 | 157.6 | 145.3 |
| | Ойгоос түлээ мод ашигласны төлбөр | 22364.9 | 22200.0 | 34265.0 | 154.3 | 153.2 |
| | Татварын бус | 262206.0 | 204393.9 | 361478.5 | 176.9 | 137.9 |
| | -Хүү торгууль | 40377.0 | 20000.0 | 28075.8 | 140.4 | 69.5 |
| | - Төсөвт газрын өөрийн орлого | 4550.0 | | 14000.0 | | 307.7 |
| | -Бусад | 221776.8 | 184393.9 | 319402.7 | 173.2 | 144.0 |
| | | Орон нутгийн орлогын дүн | 2733203.8 | 3166663.6 | 3492435.1 | 110.3 |
| | Аймгийн төсвийн нийт орлого | 3385412.6 | 3739703.6 | 4226303.4 | 113.0 | 124.8 |



Сумуудын орлогын төлөвлөгөөний биелэлт

/ ТБӨО орсон дүн /

| д/д | Сумын нэр | 12-р сар | | | | Орон нутгийн орлогын гүйцэтгэл, өссөн дүнгээр |
|-----|-----------------|------------|-----------|--|-------------------------------|---|
| | | Төлөвлөгөө | Гүйцэтгэл | Үүнээс: орон нутгийн орлогын гүйцэтгэл | Төлөвлөгөөний биелэлтийн хувь | |
| 1 | Алтай | 7972.2 | 12868.6 | 12868.6 | 161.4 | 88895.4 |
| 2 | Алтанцөгц | 8056.4 | 8106.4 | 8106.4 | 100.6 | 71731.2 |
| 3 | Баяннуур | 10557.9 | 18172.5 | 18172.5 | 172.1 | 86813.2 |
| 4 | Бугат | 7011.8 | 5630.2 | 5630.2 | 80.3 | 56911.2 |
| 5 | Булган | 17183.2 | 15551.0 | 15551 | 90.5 | 112331.7 |
| 6 | Буянт | 7815.3 | 7532.9 | 7532.9 | 96.4 | 57852.4 |
| 7 | Дэлүүн | 18148.1 | 23047.5 | 23047.5 | 127.0 | 123713.7 |
| 8 | Ногооннуур | 22448.6 | 33890.0 | 33890 | 151.0 | 128500.0 |
| 9 | Сагсай | 10180.0 | 12194.6 | 12194.6 | 119.8 | 94825.2 |
| 10 | Толбо | 13463.1 | 15149.6 | 15149.6 | 112.5 | 106400.6 |
| 11 | Улаанхус | 20033.9 | 22182.3 | 22182.3 | 110.7 | 188223.7 |
| 12 | Цэнгэл | 20165.5 | 25355.6 | 25355.6 | 125.7 | 162399.4 |
| 13 | Цагааннуур | 11387.2 | 14076.1 | 14076.1 | 123.6 | 108943.7 |
| 14 | Өлгий | 24413.5 | 10050.6 | 10050.6 | 41.2 | 202644.4 |
| 15 | Татварын хэлтэс | 311960.1 | 471746.1 | 471746.1 | 151.2 | 2846903.1 |
| | Дүн | 510796.8 | 695554.0 | 695554.0 | 136.2 | 4437088.9 |

| д/д | Сумын нэр | Өссөн дүнгээр | | | | Урьд онтой харьцуулсан хувь |
|-----|-----------------|---------------------|------------|-----------|-------------------------------|-----------------------------|
| | | Өнгөрсөн оны мөн үе | Төлөвлөгөө | Гүйцэтгэл | Төлөвлөгөөний биелэлтийн хувь | |
| 1 | Алтай | 79699.7 | 67292.0 | 84903.8 | 126.2 | 106.5 |
| 2 | Алтанцөгц | 49778.4 | 64127.3 | 70489.0 | 109.9 | 141.6 |
| 3 | Баяннуур | 64525.3 | 82503.1 | 85406.6 | 103.5 | 132.4 |
| 4 | Бугат | 52535.7 | 53725.3 | 51832.7 | 96.5 | 98.7 |
| 5 | Булган | 81872.6 | 100633.4 | 101291.7 | 100.7 | 123.7 |
| 6 | Буянт | 45739.1 | 52256.0 | 56231.3 | 107.6 | 122.9 |
| 7 | Дэлүүн | 108606.6 | 117462.6 | 113573.2 | 96.7 | 104.6 |
| 8 | Ногооннуур | 94681.6 | 126851.2 | 126543.1 | 99.8 | 133.7 |
| 9 | Сагсай | 77452.9 | 80716.8 | 92253.5 | 114.3 | 119.1 |
| 10 | Толбо | 84216.2 | 93499.6 | 103916.7 | 111.1 | 123.4 |
| 11 | Улаанхус | 147018.4 | 150272.0 | 185222.7 | 123.3 | 126.0 |
| 12 | Цэнгэл | 135649.0 | 130006.0 | 159404.1 | 122.6 | 117.5 |
| 13 | Цагааннуур | 131313.0 | 98772.3 | 108058.7 | 109.4 | 82.3 |
| 14 | Өлгий | 85327.5 | 172671.6 | 201986.8 | 117.0 | 236.7 |
| 15 | Татварын хэлтэс | 2146996.6 | 2132914.4 | 2685189.5 | 125.9 | 125.1 |
| | Дүн | 3385412.6 | 3523703.6 | 4226303.4 | 119.9 | 124.8 |

Улсын төсвийн зарлагын гүйцэтгэл, мян төг

2011 оны 12- сар

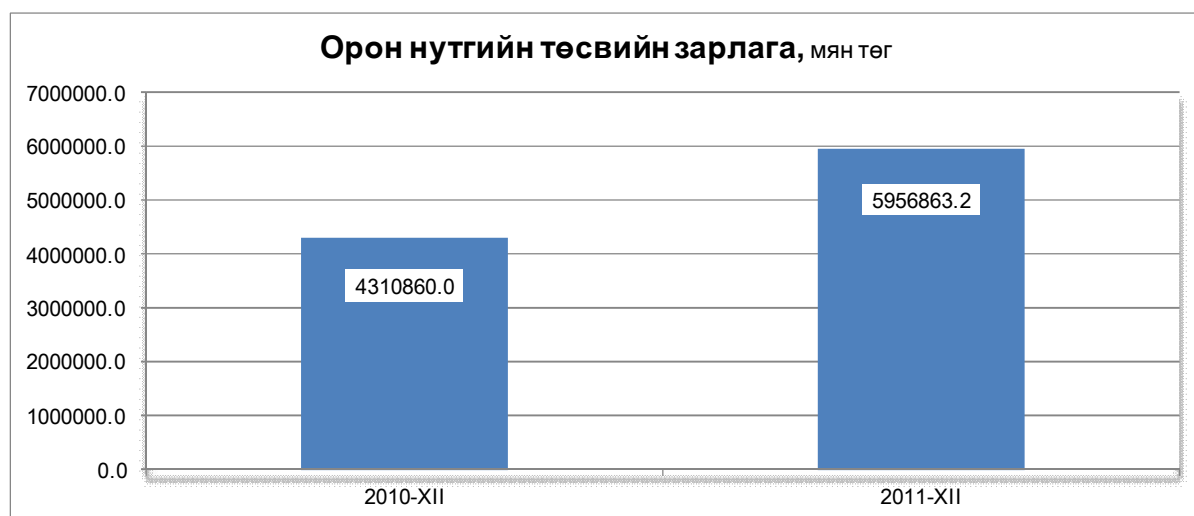
| ДД | Төсвийн зарлага, ямдаар | Бүх зарлагын дүн | | | Нийгмийн даатгалын шимтгэл | | | Цалин хөлс | | |
|----|--|-------------------|-------------------|--------------|----------------------------|------------------|--------------|-------------------|-------------------|--------------|
| | | Төлөв - лөгөө | Гүйцэ - тгэл | Хувь | Төлөв - лөгөө | Гүйцэ - тгэл | Хувь | Төлөв - лөгөө | Гүйцэ - тгэл | Хувь |
| 1 | Монгол Улсын Тэргүүн болон Шадар сайд | 403800.6 | 464726.8 | 115.1 | 29426.2 | 31319.8 | 106.4 | 280456.0 | 294461.7 | 105.0 |
| 2 | Хуул зүй дотоод хэргийн сайд | 812891.8 | 904788.6 | 111.3 | 14721.2 | 15198.4 | 103.2 | 605783.4 | 626317.6 | 103.4 |
| 3 | Байгаль орчин, аялал жуулчлалын сайд | 666499.3 | 715903.1 | 107.4 | 56509.9 | 55853.1 | 98.8 | 513727.2 | 509245.8 | 99.1 |
| 4 | Боловсрол Соёл Шинжлэх ухааны сайд | 21976305.8 | 22329308.3 | 101.6 | 1464949.2 | 1464393.7 | 100.0 | 13318284.9 | 13247125.5 | 99.5 |
| 5 | Зам тээвэр, барилга хот байгуулалтын яам | 253157.4 | 311026.5 | 122.9 | 21187.4 | 20474.6 | 96.6 | 186173.8 | 174715.9 | 93.8 |
| 6 | Нийгэм хамгаалал хөдөлмөрийн сайд | 228279.9 | 265842.4 | 116.5 | 17875.0 | 18785.9 | 105.1 | 162500.7 | 170781.8 | 105.1 |
| 7 | Эрүүл мэндийн сайд | 6809298.2 | 6916335.1 | 101.6 | 377454.7 | 386482.3 | 102.4 | 3424813.4 | 3478175.5 | 101.6 |
| 8 | Мэргэжлийн бусад байгууллагууд | 561332.2 | 612578.0 | 109.1 | 41411.9 | 41405.6 | 100.0 | 376471.2 | 376471.2 | 100.0 |
| 9 | Хүнс, хөдөө аж ахуй, хөнгөн үйлдвэрийн яам | 249272.5 | 570367.2 | 228.8 | 13224.4 | 13224.4 | 100.0 | 120222.3 | 120222.3 | 100.0 |
| 10 | Онцгой байдлын яам | 347322.0 | 466795.2 | 134.4 | 5798.7 | 5798.7 | 100.0 | 277902.9 | 277902.9 | 100.0 |
| | Бүх зардлын дүн | 32308159.7 | 33557671.2 | 103.9 | 2042558.6 | 2052936.5 | 100.5 | 19266335.8 | 19275420.2 | 100.0 |

| ДД | Төсвийн зарлага, ямдаар | Бараа үйлчилгээний бусад | | | Үүнээс: Гэрэл цахилгаан , халаалт | Тээвэр шатахуун | Бичиг хэрэг | Дотоод гадаад албан томилголт | Байгуул агын тоо | Ажиллагс дын тоо |
|----|--|--------------------------|-------------------|--------------|--|--------------------|----------------|--|---------------------|---------------------|
| | | Төлөв - лөгөө | Гүйцэ - тгэл | Хувь | | | | | | |
| 1 | Монгол Улсын Тэргүүн болон Шадар сайд | 91038.4 | 135234.7 | 148.5 | 22132.3 | 6878.0 | 9972.5 | 8097.9 | 4 | 66 |
| 2 | Хуул зүй дотоод хэргийн сайд | 151787.2 | 222972.6 | 146.9 | 65583.1 | 41078.7 | 1917.5 | 11476.0 | 2 | 124 |
| 3 | Байгаль орчин, аялал жуулчлалын сайд | 87382.3 | 141924.7 | 162.4 | 42622.0 | 12568.1 | 1577.2 | 9740.4 | 2 | 118 |
| 4 | Боловсрол Соёл Шинжлэх ухааны сайд | 5625872.7 | 6102249.9 | 108.5 | 2182015.1 | 116843.2 | 42901.5 | 55737.9 | 88 | 3425 |
| 5 | Зам тээвэр, барилга хот байгуулалтын яам | 43762.4 | 113848.1 | 260.2 | 13144.1 | 6506.1 | 1966.7 | 7821.6 | 3 | 34 |
| 6 | Нийгэм хамгаалал хөдөлмөрийн сайд | 46693.7 | 75064.2 | 160.8 | 17829.3 | 2187.2 | 1289.0 | 1187.7 | 2 | 36 |
| 7 | Эрүүл мэндийн сайд | 2890091.3 | 2923373.3 | 101.2 | 910614.2 | 319742.8 | 25836.3 | 29421.2 | 24 | 867 |
| 8 | Мэргэжлийн бусад байгууллагууд | 95476.5 | 147508.6 | 154.5 | 33785.6 | 15540.2 | 3960.6 | 16836.3 | 2 | 56 |
| 9 | Хүнс, хөдөө аж ахуй, хөнгөн үйлдвэрийн яам | 92925.8 | 414020.5 | 445.5 | 56687.0 | 9228.0 | 2129.5 | 6650.2 | 1 | 21 |
| 10 | Онцгой байдлын яам | 62020.4 | 162981.5 | 262.8 | 32828.4 | 15517.3 | 667.6 | 2618.1 | 1 | 49 |
| | Бүх зардлын дүн | 9187050.7 | 10439178.1 | 113.6 | 3377241.1 | 546089.6 | 92218.4 | 149587.3 | 129 | 4796 |

Орон нутгийн төсвийн зарлагын гүйцэтгэл

2011 оны 12-р сарын 30- ны байдлаар

| Зардал, төрлөөр | Урьд оны мөн үе | Төлөвлөгөө | Гүйцэтгэл | Хувь | Урьд онтой харьцуулсан хувь |
|----------------------------------|--------------------|------------|-----------|-------|-----------------------------------|
| Орон нутгийн зарлагын дүн | 4310860.0 | 5214266.2 | 5956863.2 | 114.2 | 138.2 |
| Бараа үйлчилгээний зардал | 4023087.0 | 4037209.0 | 4838873.6 | 119.9 | 120.3 |
| -Цалин хөлс, урамшуулал | 1862111.8 | 2366151.9 | 2400486.3 | 101.5 | 128.9 |
| -Нийгмийн даатгалд төлөх шимтгэл | 205309.4 | 260275.8 | 260556.5 | 100.1 | 126.9 |
| -Бараа үйлчилгээний бусад | 1955665.8 | 1410781.3 | 2177830.8 | 154.4 | 111.4 |
| Үүнээс: - гэрэл цахилгаан | 39095.6 | 25288.7 | 21597.7 | 85.4 | 55.2 |
| - Түлш халаалт | 208569.4 | 244638.8 | 227789.4 | 93.1 | 109.2 |
| - тээвэр шатахуун | 177469.4 | 242861.1 | 268295.3 | 110.5 | 151.2 |
| - шуудан холбоо | 51044.8 | 64440.3 | 54685.6 | 84.9 | 107.1 |
| -дотоод, гадаад албан томилолт | 106228.4 | 130373.5 | 133839.9 | 102.7 | 126.0 |
| - орон нутгийн нөөц хөрөнгө | 838689.2 | 400983.6 | 779363.0 | 194.4 | 92.9 |
| - татаас ба урсгал шилжүүлэг | 135873.0 | 97466.2 | 97579.4 | 100.1 | 71.8 |
| Байгууллагын тоо | 117 | | 118 | | 100.9 |
| Ажиллагсад бүгд | 444 | | 562 | | 126.6 |
| Орон нутгийн өглөгийн дүн | 15468.0 | | 8689.6 | | 56.2 |



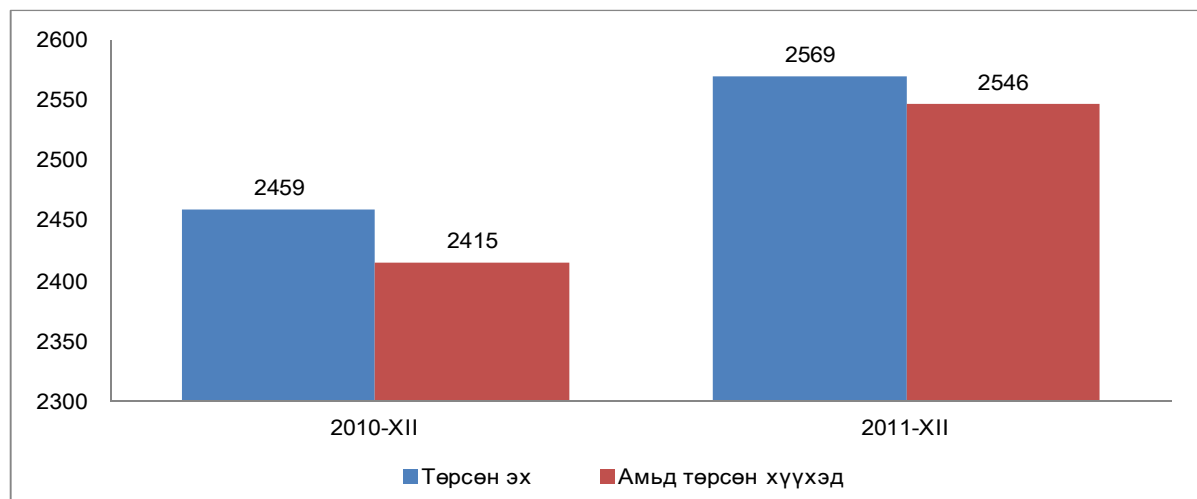
ЭРҮҮЛ МЭНДИЙН САЛБАРЫН ЗАРИМ ҮЗҮҮЛЭЛТҮҮД

| Сум, салбарын нэр | 0-1 насны хүүхдийн эндэгдэл | | | 1-5 насны хүүхдийн эндэгдэл | | | Эхийн эндэгдэл | | |
|-------------------------|--------------------------------|----------|------------|--------------------------------|----------|-----------|----------------|----------|------------|
| | 2010-XII | 2011-XII | 2011-XII % | 2010-XII | 2011-XII | 2011-XII% | 2010-XII | 2011-XII | 2011-XII % |
| | | | 2010-XII | | | 2010-XII | | | 2010-XII |
| Алтай | 1 | 1 | 100.0 | 1 | | | | | |
| Алтанцөгц | 2 | 2 | 100.0 | 1 | | | | | |
| Баяннуур | 2 | 1 | 50.0 | 3 | | | | | |
| Бугат | 2 | 1 | 50.0 | 1 | | | | | |
| Булган | 2 | 2 | 100.0 | 2 | | | | | |
| Буянт | 2 | 1 | 50.0 | | | | | | |
| Дэлүүн | 2 | 2 | 100.0 | | 2 | | | 1 | |
| Ногооннуур | 3 | 7 | 233.3 | 5 | 3 | 60.0 | | | |
| Сагсай | 2 | 2 | 100.0 | | 1 | | | | |
| Толбо | 3 | | | 1 | | | | | |
| Улаанхус | 2 | | | 1 | 1 | 100.0 | | | |
| Цэнгэл | 4 | | | 4 | | | | | |
| Өлгий | 28 | 43 | 153.6 | 6 | 3 | 50.0 | 1 | 1 | 100.0 |
| Цагааннуур | | 1 | | | 1 | | | | |
| Хотгор | | | | | | | | | |
| Халамжийн эмнэлэг | | | | | | | | | |
| Фатиха | | | | | | | | | |
| Шипахана | | | | | | | | | |
| ДҮН | 55 | 63 | 114.5 | 25 | 11 | 44.0 | 1 | 2 | 200.0 |

| Сум, салбарын нэр | Халдварт өвчин | | | Амбулаторын үзлэг | | | Ор хоногийн төлөвлөгөөний | | |
|-------------------------|----------------|----------|------------|-------------------|-----------|-------|---------------------------|-----------|-------|
| | 2010-XII | 2011-XII | 2011-XII % | Төлөвлөгөө | Гүйцэтгэл | Хувь | Төлөвлөгөө | Гүйцэтгэл | Хувь |
| | | | 2010-XII | | | | | | |
| Алтай | 12 | 2 | 16.7 | 8400 | 12231 | 145.6 | 5448 | 6015 | 110.4 |
| Алтанцөгц | 12 | 5 | 41.7 | 5580 | 8568 | 153.5 | 3180 | 2665 | 83.8 |
| Баяннуур | 9 | 7 | 77.8 | 10800 | 12915 | 119.6 | 7020 | 5598 | 79.7 |
| Бугат | 18 | 22 | 122.2 | 5400 | 5750 | 106.5 | 3180 | 3784 | 119.0 |
| Булган | 11 | 7 | 63.6 | 8400 | 9762 | 116.2 | 7980 | 6098 | 76.4 |
| Буянт | 24 | 16 | 66.7 | 5580 | 6500 | 116.5 | 3180 | 2675 | 84.1 |
| Дэлүүн | 19 | 12 | 63.2 | 13800 | 13197 | 95.6 | 10800 | 9369 | 86.8 |
| Ногооннуур | 31 | 28 | 90.3 | 13800 | 11020 | 79.9 | 9900 | 8313 | 84.0 |
| Сагсай | 7 | 6 | 85.7 | 10800 | 12300 | 113.9 | 7020 | 7428 | 105.8 |
| Толбо | 20 | 6 | 30.0 | 10800 | 9234 | 85.5 | 6360 | 6301 | 99.1 |
| Улаанхус | 23 | 16 | 69.6 | 13800 | 15106 | 109.5 | 10800 | 10538 | 97.6 |
| Цэнгэл | 23 | 25 | 108.7 | 16800 | 16590 | 98.8 | 9600 | 8466 | 88.2 |
| Өлгий | 509 | 310 | 60.9 | 239364 | 227744 | 95.1 | 81360 | 69512 | 85.4 |
| Цагааннуур | 13 | 7 | 53.8 | 4200 | 4220 | 100.5 | 2880 | 1704 | 59.2 |
| Халамжийн эмнэлэг | | | | 8400 | 8560 | 101.9 | 9900 | 11690 | 118.1 |
| Фатиха | | | | 5400 | 9030 | 167.2 | 9900 | 18720 | 189.1 |
| Шарапат | | | | 5400 | 3123 | 57.8 | 4920 | 4770 | 97.0 |
| Нурлы | | | | 5400 | 2230 | 41.3 | 6600 | 7200 | 109.1 |
| ДҮН | 731 | 469 | 64.2 | 392124 | 388080 | 99.0 | 200028 | 190846 | 95.4 |

Эрүүл мэндийн салбарын үндсэн үзүүлэлт

| Үзүүлэлтүүд | Хэмжих нэгж | 2010-XII сар | 2011-XII сар | Урьд оноос зөрүү | Өнгөрсөн онтой харьцуулсан хувь |
|-----------------------------|--------------------|--------------|--------------|------------------|---------------------------------|
| Төрсөн эх | тоо | 2459 | 2569 | 110 | 104.5 |
| Амьд төрсөн хүүхэд | тоо | 2415 | 2546 | 131 | 105.4 |
| Эхийн эндэгдэл | тоо | 1 | 2 | 1 | 200.0 |
| 0-1 насны хүүхдийн эндэгдэл | тоо | 55 | 63 | 8 | 114.5 |
| | 1000 амьд төрөлтөд | 22.8 | 24.7 | 2.0 | 108.7 |
| 1-5 насны хүүхдийн эндэгдэл | тоо | 25 | 11 | -14 | 44.0 |
| | 1000 амьд хүүхдэд | 1.9 | 1.1 | -0.9 | 54.6 |
| Нас баралт | тоо | 533 | 478 | -55 | 89.7 |
| | 1000 хүнд | 5.7 | 5.4 | -0.4 | 93.5 |
| Халдварт өвчин | тоо | 731 | 469 | -262 | 64.2 |
| | 10000 хүнд | 78.6 | 52.6 | -26.0 | 66.9 |
| -цусан суулга | тоо | 3 | | | |
| -мөөгөнцөр | тоо | | | | |
| -гепатит | тоо | 357 | 217 | -140 | 60.8 |
| -мэнэн | тоо | 1 | | -1 | |
| -тарвган тахал | тоо | 1 | | | |
| -бруцеллёз | тоо | 2 | | | |
| -сүрье | тоо | 37 | 41 | 4 | 110.8 |
| -заг хүйтэн | тоо | 237 | 168 | -69 | 70.9 |
| -тэмбүү | тоо | 10 | 17 | 7 | 170.0 |
| -трихомоноз | тоо | 70 | 25 | -45 | 35.7 |
| -гахайн хавдар | тоо | | 1 | | |
| -хамуу | тоо | 13 | | | |



Касс, хадгаламж зээлийн мэдээ

/ 2011 оны 12-р сарын 30- ны байдлаар /

| Банкны нэр | Өнгөрсөн оны мөн үеийн гүйцэтгэл /сая.төг/ | Бүгд /сая.төг/ | Ү ү н э э с | | |
|------------------------------|--|----------------|-------------|----------------|-------------|
| | | | ХААН банк | Хадгаламж банк | Төрийн банк |
| Банкны зузаатгалаар авсан | 15811.1 | 41346.2 | 13500.0 | 23730.0 | 820.0 |
| Кассын орлого | 117557.6 | 296952.2 | 93897.5 | 119944.0 | 8253.0 |
| Монгол банкинд тушаасан | 15298.5 | 33259.8 | 197.2 | 265.9 | 925.9 |
| Кассын зарлага | 117558.3 | 303622.3 | 106692.3 | 142852.2 | 8114.8 |
| Зээлийн өрийн үлдэгдэл | 31011.2 | 52019.5 | 28823.8 | 6034.6 | 1264.4 |
| Үүнээс хугацаа хэтэрсэн зээл | 185.6 | 662.3 | 658.4 | | |
| Иргэдийн хадгаламж | 21881.6 | 33069.6 | 13195.4 | 7511.4 | 1109.4 |

| Банкны нэр | Ү ү н э э с | | | | Өнгөрсөн оны мөн үетэй харьцуулсан хувь |
|------------------------------|-------------|----------|---------------|--------------|---|
| | Голомт банк | Хас банк | Капитрон банк | Капитал банк | |
| Банкны зузаатгалаар авсан | 320.0 | 610.0 | 2280.0 | 86.2 | 261.5 |
| Кассын орлого | 44618.1 | 23248.6 | 6443.8 | 547.2 | 252.6 |
| Монгол банкинд тушаасан | 16713.1 | 14847.8 | 133.1 | 176.8 | 217.4 |
| Кассын зарлага | 28182.3 | 8863.8 | 8520.4 | 396.5 | 258.3 |
| Зээлийн өрийн үлдэгдэл | 3986.5 | 9792.5 | 1631.3 | 486.4 | 167.7 |
| Үүнээс хугацаа хэтэрсэн зээл | | 3.9 | | | 356.8 |
| Иргэдийн хадгаламж | 5418.4 | 4049.5 | 1415.1 | 370.4 | 151.1 |

Статистикийн хэлтэс