



## БАЯН-ӨЛГИЙ АЙМГИЙН СТАТИСТИКИЙН ХЭЛТЭС

БАЯН-ӨЛГИЙ АЙМГИЙН НИЙГЭМ,  
ЭДИЙН ЗАСГИЙН БАЙДАЛ

# 2017/09



СТАТИСТИК МЭДЭЭЛЛИЙН  
НЭГДСЭН САН  
[www.1212.mn](http://www.1212.mn)

Available on the iPhone  
App Store

ANDROID APP ON  
Google play



ХЭВЛЭМЭЛ  
БҮТЭЭГДЭХҮҮН

Өлгий хот 2017 он

## ГАРЧИГ

Ерөнхий тэмдэглэл .....	1
Товч танилцуулга .....	4-10
Үндсэн үзүүлэлтүүд .....	11
I.Хүн ам .....	12-13
II.Хөдөлмөр .....	14-15
III.Эрүүл мэнд .....	16-17
IV.Гэмт хэрэг .....	18-19
V.Мөнгө, зээл.....	21
VI.Төсөв .....	22-23
VII.Үнэ .....	24-25
VIII.Хөдөө аж ахуй .....	26-29
IX.Аж үйлдвэр .....	29-30

\_\_\_\_\_ о О о \_\_\_\_\_

I. Саруудыг ром тоогоор тэмдэглэв.

- Сар: I, II, III, IV, V ... г.м
- Уяараа: III, IV-VI, VII-IX, X-XII
- Өссөн дүн: IV, I-XI ... г.м (Тухайн сарыг оруулсан жилийн эхнээс өсөн нэмэгдсэн дүнг харуулав).

II. Дараах тэмдэглэгээг ашиглав.

... мэдээлэл байхгүй  
0.0 маш бага тоо  
- гүйцэтгэл байхгүй

III. Хэмжих нэгжийн тэмдэглэгээ

млнга	=1000
сая	=10 <sup>6</sup>
тэрбум	=10 <sup>9</sup>
их налд	=10 <sup>12</sup>
млн.	млнга
%	хуви
мм	миллиметр
см	сантиметр
дм	дециметр
м	метр
км	километр
м <sup>2</sup>	метр квадрат
дм <sup>2</sup>	дециметр квадрат
км <sup>2</sup>	километр квадрат
м <sup>3</sup>	метр куб
га	гектар
мл	миллилитр
л	литр
г	грамм
кг	килограмм
цн	центнер
т	тонн
Вт	ватт
кВт.ц	киловатт цаг
кал	калори
ккал	килокалори
Гкал	гигакалори (= 10 <sup>9</sup> калори)
с	секунд
мин	минут
мкг/м <sup>3</sup>	микрограмм метр куб
м/с	метр секунд
ш	ширхэг
х.д.х	хэвлэлийн дараалалт хуудас

Үүнээс гэдгийг харуулах бөгөөд зарим тохиолдолд тухайн үзүүлэлтийн бүрэлдэхүүн хэсгүүдийн нийлбэр нэгдсэн дүнтэй тэнцэхгүй байж болно.

IV. Орон дөвшүүлэлтээс хамгаарч зарим үзүүлэлтийн нийлбэр нь дүнтэйгээ, бүтцийг хувиар илэрхийлэхэд 100 хувьас бага тэрэг тэрүүтэй байж болно.



## Баян-Өлгий аймгийн Статистикийн ХЭЛТСИЙН ТАНИЛЦУУЛГА

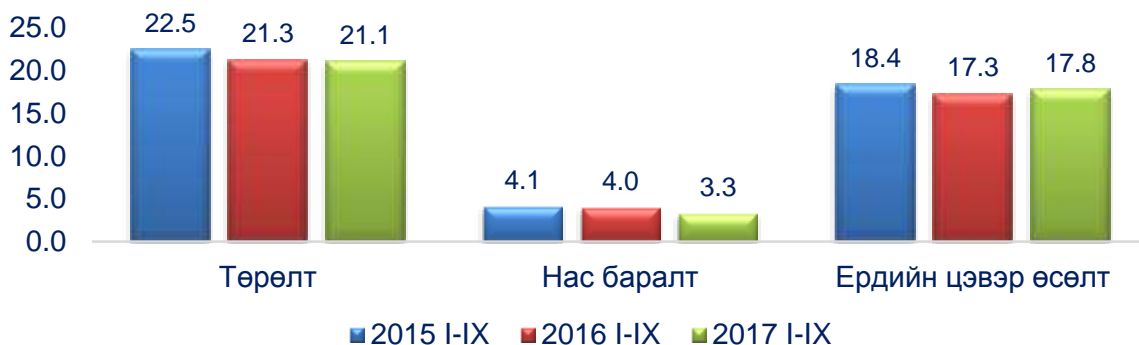


### Хүн амын тоо

2017 оны 9 дүгээр сарын байдлаар 1000 хүнд ногдох төрөлт 21.1, нас баралт 3.3, ердийн цэвэр өсөлт 17.8 болж, өмнөх оны мөн үеэс 1000 ногдох төрөлт 0.2 пунктээр, нас баралт 0.8 пунктээр буурч, хүн амын ердийн цэвэр өсөлт 0.5 пунктээр нэмэгдсэн байна.

Зураг 1.1

### 1000 ХҮНД НОГДОХ ХҮН АМЫН ЕРДИЙН ХӨДӨЛГӨӨНИЙ ҮЗҮҮЛЭЛТҮҮД

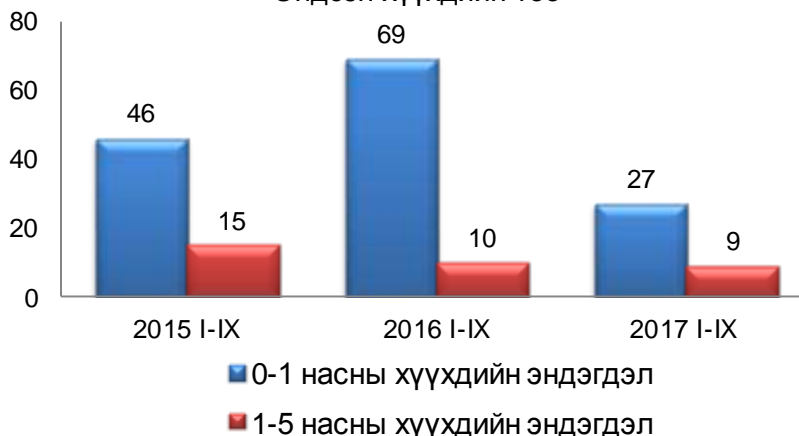


### Нийгмийн үзүүлэлтүүд

#### Эрүүл мэнд

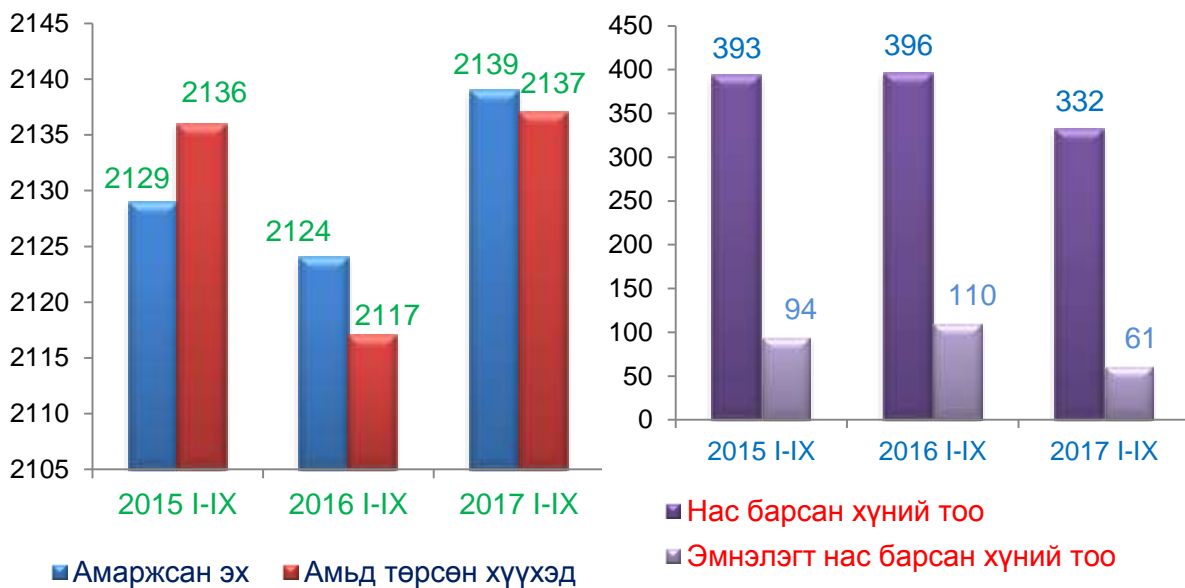
2017 оны 9-р сарын байдлаар 2139 эх амаржиж, амьд төрөлт 2137 болж өнгөрсөн оны мөн үеийнхээс 20 хүүхдээр нэмэгдсэн байна. Нялхсын эндэгдэл 27 болж, өнгөрсөн онтой харьцуулахад 42 хүүхдээр буурсан байна. 1000 амьд төрөлтөд ногдох нялхсын эндэгдэл 13 байна. Амбулаториор давхардсан тоогоор 257.2 мянган хүнд үзлэг хийгдэж, 20490 хүн хэвтэн эмчлүүлсэн байна. Халдварт өвчнөөр 194 хүн өвчилсөн нь өнгөрсөн оныхоос 64.7 хувь буюу 356 хүнээр буурсан. Халдварт өвчнөөр өвчлөгчдийн 33.5 хувийг заг хүйтэн, 11.3 хувийг тэмбүү, 19.0 хувийг трихомоноз, 4.1 хувийг хоолны хордлого, 15.4 хувийг сүрье, 5.1 хувийг салхин цэцэг, 2.0 хувийг бруцеллөз, 4.1 хувийг гепатит, 0.5 хувийг улаанбурхан, 3.1 хувийг хачигт рикетиоз, 1.5 хувийг цусан суулга өвчнөөр өвчлөгчид эзлэж байна. Хувийн хэвшлийн эмнэлгүүд 6508 хүнд 298.8 сая төгрөгийн төлбөртэй үйлчилгээ үзүүлсэн байна.

#### Эндсэн хүүхдийн тоо



Амаржсан эх, амьд төрсөн хүүхдийн тоо

Нас барсан хүний тоо

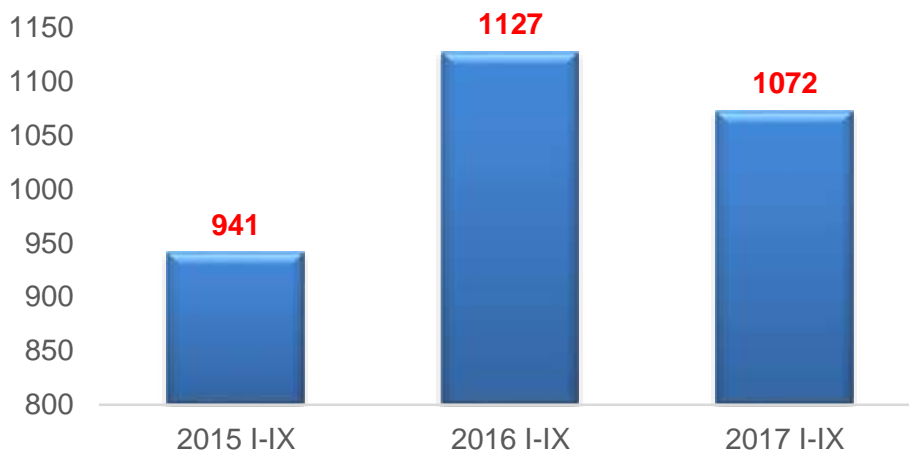


### Бүртгэлтэй ажилгүйчүүд

Сумдын засаг даргын тамгын газар болон аймгийн хөдөлмөр, халамж үйлчилгээний газарт бүртгэлтэй ажилгүйчүүдийн тоо 9 дүгээр сарын байдлаар 1072 болж өнгөрсөн оны мөн үеэс 55 хүнээр буюу 5.1 хувиар буурсан байна. Нийт ажилгүйчүүдийн 50.7 хувийг эмэгтэйчүүд эзэлж байна. Ажилгүй иргэдийн 56.3 хувийг 15-34 насны залуучууд, үүний 30.3 хувийг дээд боловсролтой залуучууд эзэлж байна. Оны эхнээс 689 хүний ажлын байрны захиалга ирсэнээс 536 хүн зуучлагдаж ажилд орсоны 123 хүн буюу 22.9 хувь нь боловсролын салбарт, 22.8 хувь нь худалдааны салбарт, 119 хүн буюу 22.2 хувь нь захиргааны болон дэмжлэг үзүүлэх үйл ажиллагааны салбарт, 66 хүн буюу 12.3 хувь нь боловсруулах үйлдвэрт, 18 хүн буюу 3.4 хувь нь эрүүл мэндийн салбарт, 2.9 хувь хөдөө аж ахуйн салбарт, 3.9 хувь нь зочид буудал, зоогийн газар, 1.1 хувь нь барилгын салбарт бий болсон байна.

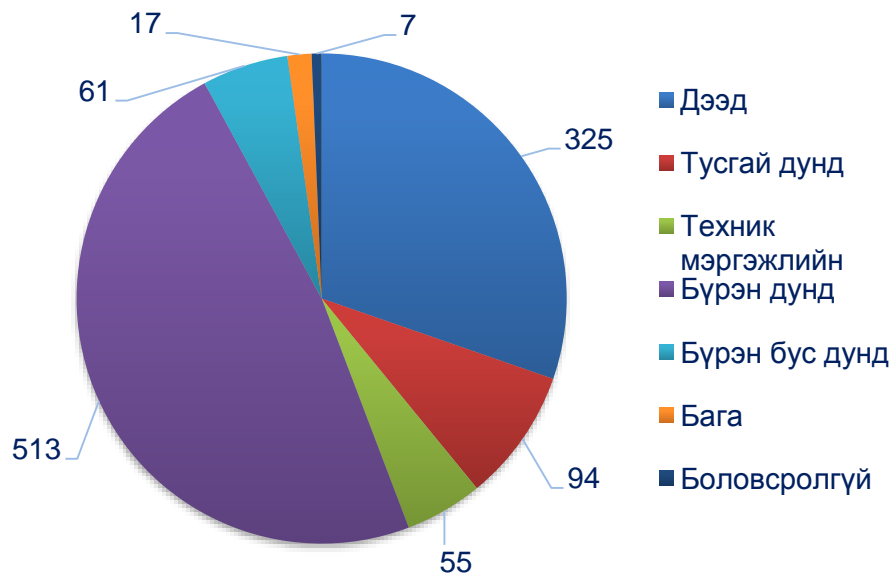
Бүртгэлтэй ажилгүйчүүд, насны бүлгээр

### Бүртгэлтэй ажилгүйчүүд

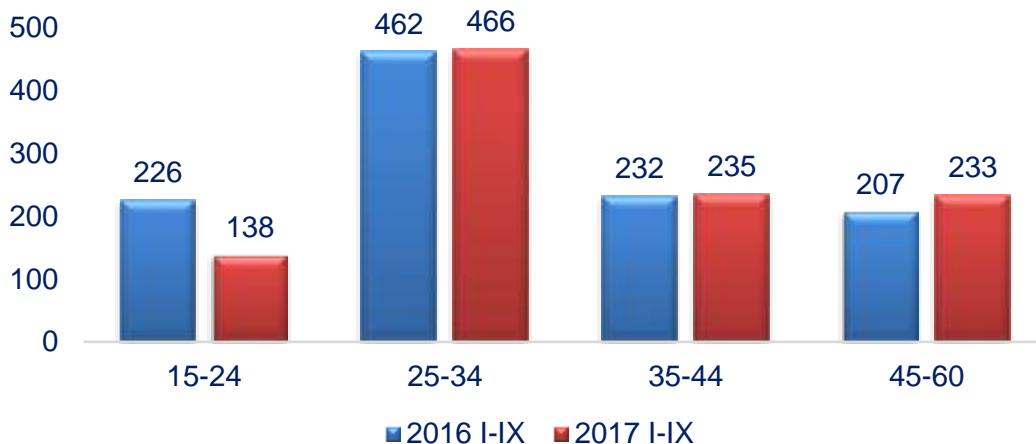


Бүртгэлтэй ажилгүйчүүд, боловсролоор, хувиар,  
9 дүгээр сарын байдлаар

### Бүртгэлтэй ажилгүйчүүд, боловсролын түвшингээр



### Бүртгэлтэй ажилгүйчүүд насны бүлгээр



#### Гэмт хэрэг

Цагдаагийн газрын мэдээгээр 9 дүгээр сарын байдлаар 228 гэмт хэрэг бүртгэгдсэн нь өнгөрсөн оны мөн үеийнхээс 15 хэрэг буюу 7.0 хувиар өссөн байна. Нийт гэмт хэргийн 52.6 хувийг бусдын бие махбодод гэмтэл учруулсан гэмт хэрэг, 20.2 хувийг хулгай, 5.3 хувийг хөдөлгөөний аюулгүй байдлын эсрэг гэмт хэрэг, 15.8 хувийг бусад гэмт хэрэг эзэлж байна. Оны эхнээс 506 хүн саатуулагдсан нь өнгөрсөн оны мөн үеийнхээс 29 хүнээр буюу 5.4 хувиар бага байна. Гэмт хэргийн улмаас 116.5 сая төгрөгийн хохирол учруулсаны 87.4 хувийг төлүүлж барагдуулсан байна. Нийт гэмт хэргийн 17.5 хувийг хүндэвтэр гэмт хэрэг эзлэж байгаа нь өнгөрсөн оны мөн үеийнхээс 9 хэрэгээр буюу 19.4 хувиар бага байна. Эмэгтэй хүн оролцсон гэмт хэрэг 27 болж өнгөрсөн оны мөн үеэс 13 хүнээр нэмэгдэж 1.9 дахин өссөн ба хүүхэд оролцсон гэмт хэрэг 7 гарсан нь

хоёроор нэмэгдэж 40.0 хувиар өссөн байна. Бүлэглэн үйлдсэн гэмт хэрэг 13 гарсан нь 4 хэрэгээр нэмэгдэж 44.4 хувиар өссөн байна. Согтуугаар үйлдсэн гэмт хэрэг 29 бүртгэгдсэн нь өнгөрсөн оныхоос 14 хэрэг буюу 32.6 хувиар буурч багассан байна.

Гэмт хэргийн улмаас учирсан  
хохирол, сая төг



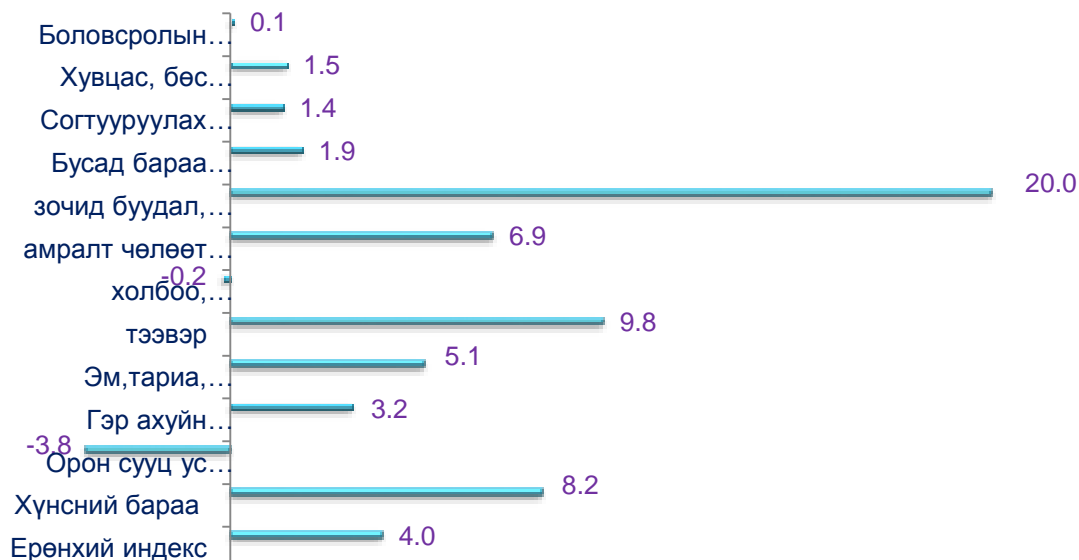
**Макро эдийн  
Засгийн үзүүлэлтүүд**

**Үнэ**

Хэрэглээний бараа үйлчилгээний ерөнхий индекс 2017 оны 9 дүгээр сарын байдлаар 2016 оны жилийн эцэстэй харьцуулахад 4.0 хувиар, өмнөх оны мөн үетэй харьцуулахад 6.9 хувиар өсч, өмнөх сартай харьцуулахад 0.2 хувиар тус тус өссөн. Барааны бүлгээр 2016 оны жилийн эцэстэй харьцуулахад хүнсний бараа, согтууруулах бус ундааны төрөл 8.0 хувиар, согтууруулах ундаа, тамхи, мансууруулах бодис 1.4 хувь, хувцас, бөс бараа, гутал 1.5 хувь, гэр ахуйн тавилга, бараа 3.2 хувиар, эм тариа, эмнэлгийн үйлчилгээ 5.1 хувиар, тээвэр 9.6 хувиар, амралт, чөлөөт цаг, соёлын бараа үйлчилгээ 6.9 хувиар, боловсролын үйлчилгээ 0.1 хувиар, зочид буудал, нийтийн хоол, дотуур байрны үйлчилгээ 18.0 хувиар, бусад бараа, үйлчилгээ 1.9 хувиар тус тус өсч, орон сууц, ус, цахилгаан, хийн болон бусад түлшний үнэ 3.8 хувиар, холбооны хэрэгсэл, шуудангийн үйлчилгээ 0.2 хувиар тус тус буурсан байна. Үнийн өөрчлөлтийг 7

хоног бүр цуглуулж судалдаг ба өргөн хэрэглээний бараа, бүтээгдэхүүний үнэ өнгөрсөн оны мөн үеэтэй харьцуулахад ноолуур 65.1 хувиар, АИ-80 бензин 13.1 хувиар, АИ-92 11.8 хувиар, дизелийн түлш 18.7 хувиар, гурил 1-р зэрэг 2.1 хувиар, хонины мах 12.5 хувиар, үхрийн ястай махны үнэ 14.3 хувиар, ямааны ястай мах 12.4 хувиар, шингэн сүү 24.4 хувиар тус тус өссөн байна.

Аймгийн хэрэглээний үнийн индексийн өөрчлөлт, жилийн эцэст харьцуулсанаар / бүлгээр, хувиар /

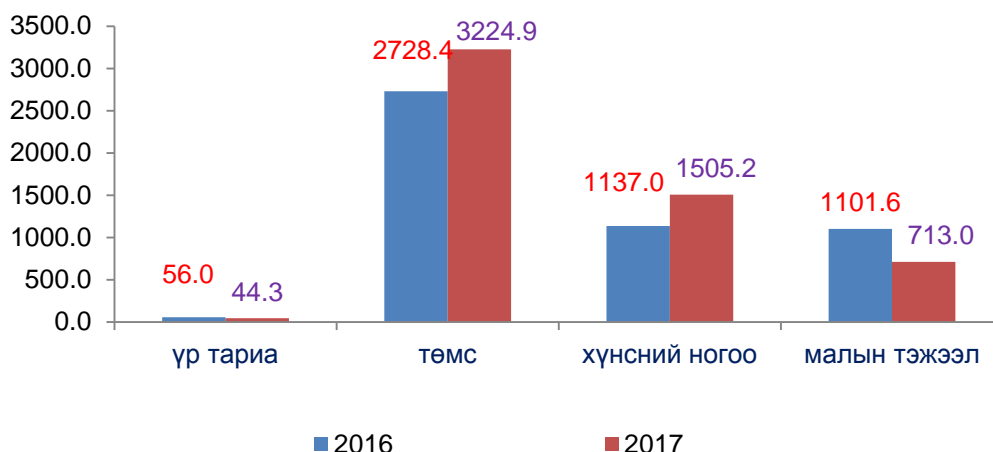


### Хөдөө аж ахуй

2017 оны 9-р сарын байдлаар том малын зүй бус хорогдол 13657 толгой болж өмнөх оны мөн үеийнхээс 12547 толгой буюу 47.7 хувиар бага байна. Булган суманд 6803 толгой том мал зүй бусаар хорогдсон нь хамгийн их бөгөөд, Сагсай 1401, Цэнгэл 1262, толгой мал тус тус хорогдсон байна. Оны эхний хээлтэгч малын 94.4 хувь төллөж, төл бойжилт 89.8 хувьтай байна. Бод малын 72.1 хувь нь, бог малын 95.7 хувь нь төллөж 820513 толгой төл бойжиж байгаа нь өмнөх мөн үеийнхээс 40167 толгой буюу 6.6 хувиар их байна. Аймгийн хэмжээнд намрын ургац хураалтын явцын мэдээгээр нийт 838.0 га-аас үр тариа 44.3 тн, төмс 3224.9 тн, хүнсний ногоо 1505.2 тн хураасан нь өнгөрсөн оноос төмс 496.5 тн-оор, хүнсний ногоо 368.2 тн-оор нэмэгдсэн байна.



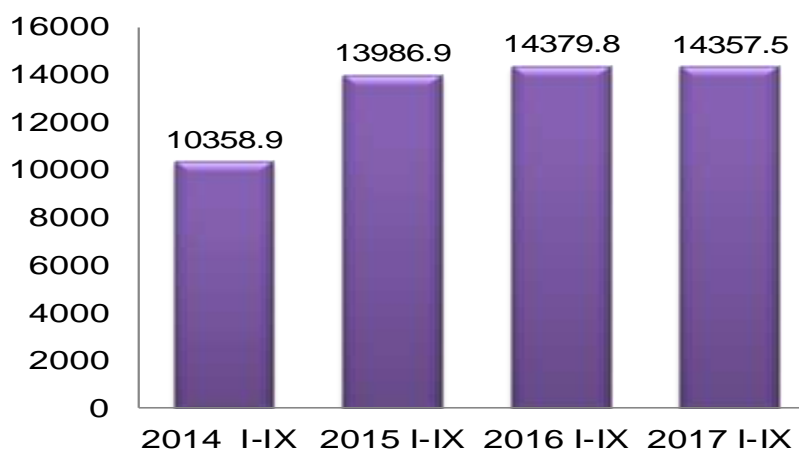




### Аж үйлдвэр

2017 оны 9-р сарын байдлаар аж үйлдвэрийн нийт бүтээгдэхүүн үйлдвэрлэлт дамжуулан борлуулсан цахилгааныг оролцуулаад 14357.5 сая.төгрөг болсон нь үйлдвэрлэлт өнгөрсөн оны мөн үетэй харьцуулахад 0.2 хувиар, борлуулалтын хэмжээ 5.4 хувиар тус тус буурсан байна. Энэхүү үйлдвэрлэлт, борлуулалтын буурсан шалтгаан нь гянтболдын баяжмал өнгөрсөн оны мөн үеээс 189 тн-оор бага олборлосонтой холбоотой юм.

### Нийт үйлдвэрлэлт/сая.төг/



### Уул уурхайн компаниудын мэдээ

Бүтээгдэхүүний нэр	2014 I-IX		2015 I-IX		2016 I-IX		2017 I-IX	
	Биет хэмжээ /тн/	Үнийн дүн /сая төг/	Биет хэмжээ /тн/	Үнийн дүн /сая.төг/	Биет хэмжээ /тн/	Үнийн дүн /сая төг/	Биет хэмжээ /тн/	Үнийн дүн /сая төг/
Гянтболдын баяжмал	236.2	4269.0	460	7286.2	400	6433.1	211	4011.4
Алт олборлолт							0.2	19.4

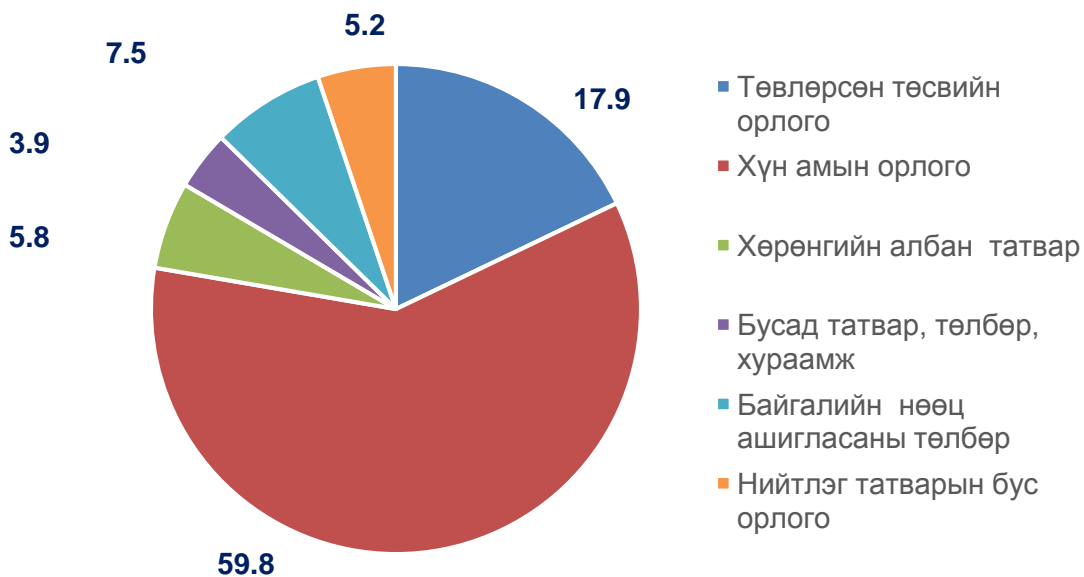
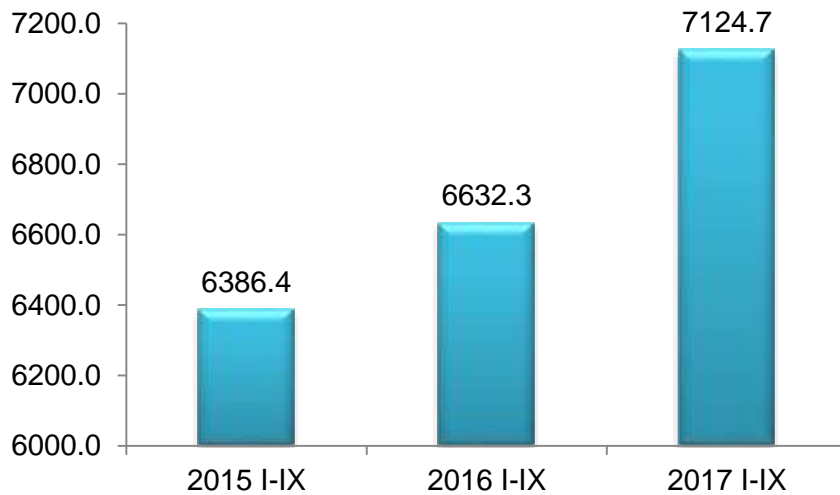


### Төсвийн орлого

2017 оны 9 дүгээр сарын байдлаар төсвийн орлогын төлөвлөгөө өссөн дүнгээр 7.4 хувиар буюу 493.9 сая төгрөгөөр давж биелэгдсэн байна. Төсвийн нийт орлого

өнгөрсөн оны мөн үеийнхээс 7.4 хувиар, 2015 оны мөн үеэс 11.6 хувиар тус тус нэмэгдсэн байна. Төвлөрсөн төсвийн татварын орлого 13.6 хувиар таслагдасны дотор НӨАТ татвар 17.1 хувиар, агаарын бохирдлын төлбөр 2.9 хувиар, ашигт малтмалын нөөц ашигласаны төлбөр 48.4 хувиар тус тус тасалдсан байна. Үл хөдлөх хөрөнгийн албан татвар 35.0 хувиар, бууны татвар 66.1 хувиар, улсын тэмдэгтийн хураамж 27.6 хувиар тус тус тасарсан байна. Татварын орлогын төлөвлөгөөг өссөн дүнгээр Алтанцөгц 3.2 хувиар, Татварын хэлтэс 2.9 хувиар тус тус тасалж, бусад сумууд давуулан биелүүлсэн байна.

Төсвийн орлого/мян төгрөг/

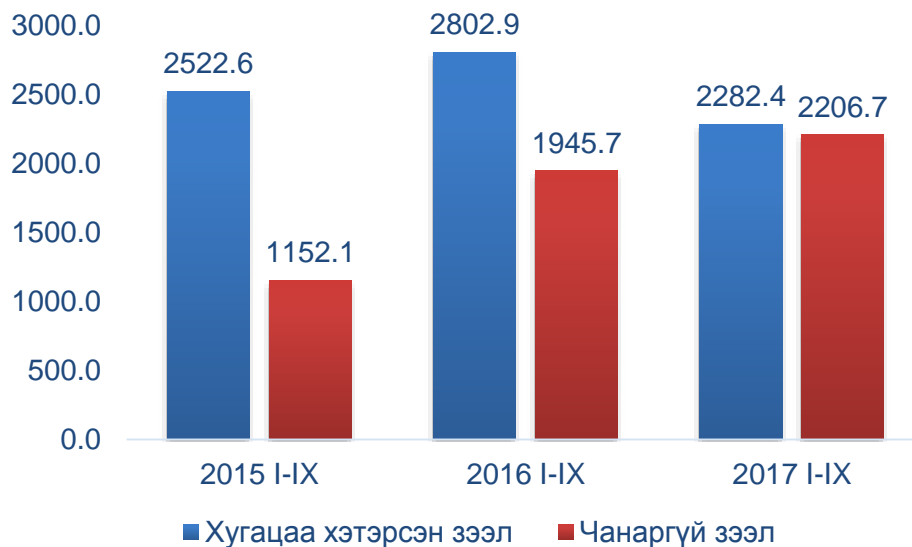


#### Банк, зээл, хадгаламж

Аймгийн монгол банкны салбарын мэдээгээр 2017 оны 9 дүгээр сарын байдлаар арилжааны банкууд 40086.0 сая төгрөгийн зузаатгал авч 45135.8 сая төгрөг монгол банкинд шилжүүлсэн байна. Зээлийн өөрийн үлдэгдэл 129303.2 сая төгрөг байгаа нь өмнөх оны мөн үеийнхээс 18.3 хувиар өссөн байна. Хугацаа хэтэрсэн зээл 2522.6 сая төгрөг байгаа нь өнгөрсөн оны мөн үетэй харьцуулахад 18.4 хувиар багасч, харин чанаргүй зээлийн хэмжээ 13.4 хувиар өссөн байна. Зээлийн өрийн үлдэгдэлд чанаргүй зээлийн эзлэх хувь 1.8 хувь, хугацаа хэтэрсэн зээлийн эзлэх хувь 1.7 хувьтай байна.

Иргэдийн хадгаламжийн үлдэгдэл 75176.8 сая төгрөг болж өмнөх оны мөн үетэй харьцуулахад 17.4 хувиар өссөн байна.

Зээлийн өрийн үлдэгдэл, чанаргүй болон хугацаа хэтэрсэн зээл  
09 сарын эцэст, сая төгрөг



Үзүүлэлтүүд	2015 I-IX	2016 I-IX	2017 I-IX
Зээлийн өрийн үлдэгдэл	108769.9	109308.9	129303.2
Хугацаа хэтэрсэн зээл	2522.6	2802.9	2282.4
Чанаргүй зээл	1152.1	1945.7	2206.7
Зээлийн өрийн үлдэгдэлд чанаргүй зээлийн эзлэх хувь	2.3	2.6	1.8
Зээлийн өрийн үлдэгдэлд хугацаа хэтэрсэн зээлийн эзлэх хувь	1.1	1.8	1.7

Статистикийн хэлтэс

### Үндсэн үзүүлэлтүүд жилийн бүрийн 9 дүгээр сарын байдлаар

Үзүүлэлтүүд	Хэмжих нэгж	2015 I-IX	2016 I-IX	2017 I-IX	$\frac{2017 \text{ I-IX}}{2016 \text{ I-IX}}$	
Суурин хүн ам, тухайн үеийн	тоо	94908	99508	101151	101.7	
Төрсөн хүүхдийн тоо	-"	2136	2117	2137	100.9	
1000 хүнд ногдох төрөлт	-"	22.9	22.2	21.5	97.0	
Нас барсан:Бүгд	-"	393	396	332	83.8	
1000 хүнд ногдох нас баралт	-"	4.2	4.1	3.3	80.6	
Эхийн эндэгдлэл	-"	1				
Нялхсын эндэгдэл	-"	46	69	27	39.1	
Нялхсын нас баралт / 1000 амьд төрсөн хүүхдэд /	-"	21.5	32.6	12.6	38.8	
Халдварт өвчнөөр өвчлөгчид	-"	320	550	194	35.3	
Ажилгүй иргэдийн тоо	хүн	941	1127	1072	95.1	
Гэмт хэргийн тоо	хүн	199	213	228	107.0	
Том малын зүй бусын хорогдол	толгой	4540	26204	13657	52.1	
Аж үйлдвэрийн бүтээгдэхүүний үйлдвэрлэл	сая.төг	13986.9	14379.8	14357.5	99.8	
Төсвийн орлого (оны үнээр)	-"	6386.4	6632.2	7124.6	107.4	
Иргэдийн хадгаламж	-"	55656.2	64046.8	75176.8	117.4	
Хэрэглээний үнийн өөрчлөлт	өмнөх сараас	хувь	99.6	98.0	100.2	102.2
	өнгөрсөн оны мөн үеээс	хувь	103.1	93.5	106.9	114.3

\*- зөвхөн хүн амын ердийн хөдөлгөөнийг тусгасан хүн амын тоо

### I.ХҮН АМ

#### 1000 ХҮНД НОГДОХ ТӨРӨЛТ, сумаар

Сумын нэр	2015	2016	2017
	I-IX	I-IX	I-IX
<b>Бүгд</b>	<b>22.5</b>	<b>21.3</b>	<b>21.1</b>
Алтай	21.8	4.8	2.4
Алтанцөгц	20.2	6.1	8.6
Баяннуур	25.1	6.4	7.5
Бугат	21.2	0.0	0.0
Булган	23.7	14.4	10.4
Буянт	18.6	3.7	0.4
Дэлүүн	22.7	11.2	6.6
Ногооннуур	25.9	7.7	8.5
Сагсай	26.9	6.9	5.6
Толбо	20.3	8.1	6.3
Улаанхус	24.2	5.7	8.8
Цэнгэл	24.5	6.2	6.5
Өлгий	20.3	47.4	48.0

#### 1000 ХҮНД НОГДОХ НАС БАРАЛТ, сумаар

Сумын нэр	2015	2016	2017
	I-IX	I-IX	I-IX
<b>Бүгд</b>	<b>4.1</b>	<b>4.0</b>	<b>3.3</b>
Алтай	6.9	4.6	2.9
Алтанцөгц	7.0	2.9	3.2
Баяннуур	3.7	3.7	1.8
Бугат	6.5	3.6	3.5
Булган	3.6	4.3	3.3
Буянт	3.0	5.6	4.4
Дэлүүн	4.2	4.3	3.1
Ногооннуур	3.5	4.0	3.6
Сагсай	3.4	3.2	2.5
Толбо	5.0	3.5	3.6
Улаанхус	4.7	3.5	2.9
Цэнгэл	4.0	3.5	3.0
Өлгий	3.6	4.3	3.7

**1000 ХҮНД НОГДОХ ЕРДИЙН ЦЭВЭР ӨСӨЛТ, сумаар**

Сумын нэр	2015	2016	2017
	I-IX	I-IX	I-IX
<b>Бүгд</b>	<b>18.4</b>	<b>17.3</b>	<b>17.8</b>
Алтай	14.8	0.2	-0.5
Алтанцөгц	13.2	3.2	5.3
Баяннуур	21.4	2.7	5.7
Бугат	14.7	-3.6	-3.5
Булган	20.1	10.1	7.1
Буянт	15.6	-1.9	-4.0
Дэлүүн	18.5	6.8	3.5
Ногооннуур	22.3	3.7	4.9
Сагсай	23.5	3.8	3.1
Толбо	15.3	4.7	2.7
Улаанхус	19.6	2.2	5.9
Цэнгэл	20.5	2.8	3.5
Өлгий	16.8	43.1	44.3

Үзүүлэлтүүд	2015	2016	2017
	I-IX	I-IX	I-IX
Амаржсан эхийн тоо	2129	2124	2139
Амьд төрсөн хүүхэд	2136	2117	2137
Эхийн эндэгдэл	1	-	-
Нэг хүртэл насандаа эндсэн хүүхэд	46	69	27
1-5 насны хүүхэдийн эндэгдэл	15	10	9
Амьд төрсөн 1000 хүүхэд тутамд 1 хүртэлх насанд эндсэн хүүхэд	21.5	32.6	12.6

## II. ХӨДӨЛМӨР

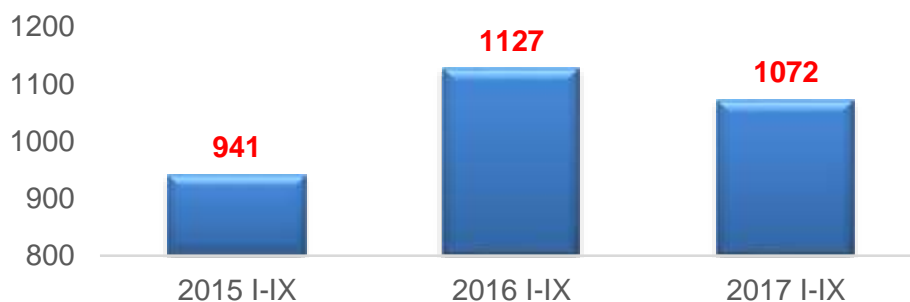
### БҮРТГЭЛТЭЙ АЖИЛГҮЙ ИРГЭДИЙН ТОО, хүйс, боловсрол, насны бүлэг

Үзүүлэлтүүд	2015 I-IX		2016 I-IX		2017 I-IX		2017 I-IX 2016 I-IX
		Эмэгтэй		Эмэгтэй		Эмэгтэй	
<b>Бүгд</b>	<b>941</b>	<b>513</b>	<b>1127</b>	<b>508</b>	<b>1072</b>	<b>544</b>	<b>95.1</b>
Өмнөх сарын эцэст байсан ажилгүйчүүд	1442	574	1267	619	1154	554	91.1
Тайлангийн хугацаанд нэмэгдсэн ажилгүйчүүд	357	283	317	123	113	55	35.6
Үүнээс: сургууль төгсөөд ажилгүй	153		92		72		
<b>Тайлангийн хугацаанд хасагдсан</b>	<b>438</b>	<b>144</b>	<b>141</b>		<b>155</b>		
Үүнээс: зуучлагдаж ажилд орсон	17		66		61		
Дээд	2		4		38		
Тусгай дунд	3		10		3		
Техник мэргэжлийн	3		12		2		
Бүрэн дунд	4		12		27		
Бүрэн бус дунд/суурь/	2		18		21		
Бага	2		4		3		
Боловсролгүй	1		6				
15-24	8		28		9		
25-34	5		24		19		
35-44	2		10		27		
45-60+	2		4		13		
Үүнээс: Хөгжлийн бэрхшээлтэй иргэн							
<b>Тайлант сарын эцсийн бүртгэлтэй ажилгүйчүүд</b>	<b>941</b>	<b>513</b>	<b>1127</b>	<b>508</b>	<b>1072</b>	<b>544</b>	<b>95.1</b>
Дээд	450		340		325	200	
Тусгай дунд	107		102		94	53	
Техник мэргэжлийн	56		52		55	20	
Бүрэн дунд	202		536		513	237	
Бүрэн бус дунд/суурь/	99		76		61	25	
Бага	23		19		17	6	
Боловсролгүй	4		2		7	3	
15-24	268		226		138	79	
25-34	248		462		466	246	
35-44	235		232		235	114	
45-60+	190		207		233	105	
Хөгжлийн бэрхшээлтэй иргэн	941		1127		8	6	
Хөдөлмөрийн насны хүн ам	53212	25809	54340	26628	52014	25487	95.7
Хөдөлмөрийн насны 1000 хүнд ногдох ажилгүй иргэн	17.7	19.9	20.7	19.1	20.6	21.3	99.4

Эх үүсвэр: Хөдөлмөр халамж үйлчилгээний газар

<sup>2</sup> Дахин их

### Бүртгэлтэй ажилгүйчүүд



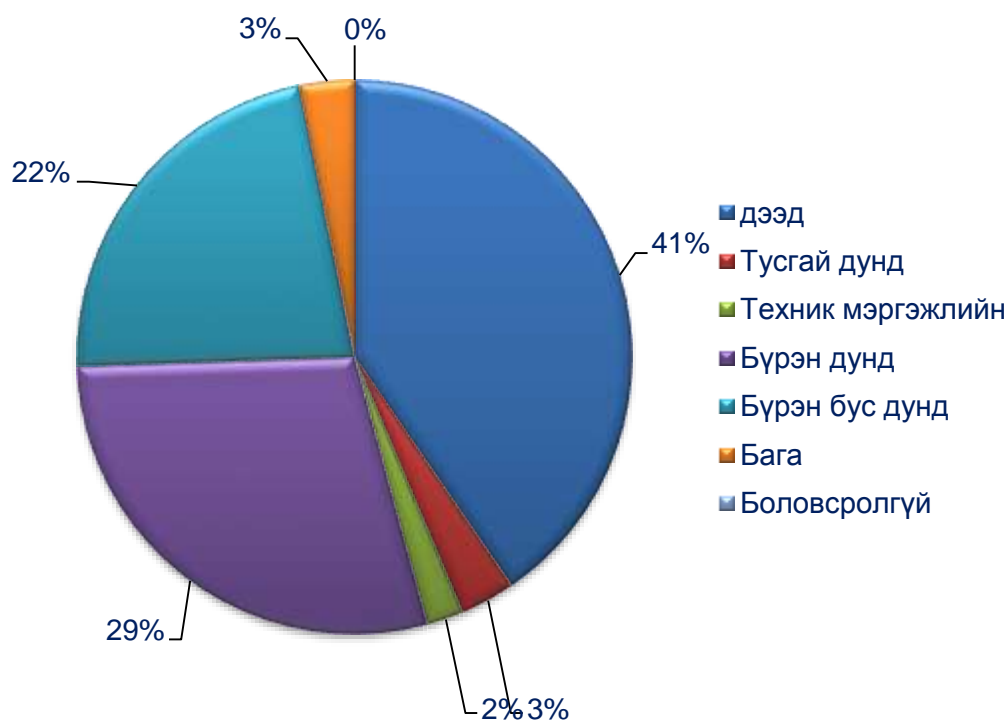
**БҮРТГЭЛТЭЙ АЖИЛГҮЙ ИРГЭДИЙН ТОО, хүйс, сумаар**

Сумын нэр	2015 I-IX	2016 I-IX	2017 I-IX	2017 I-IX	
				Эмэгтэй	2016 I-IX
<b>Бүгд</b>	<b>941</b>	<b>1127</b>	<b>1072</b>	<b>544</b>	<b>95.1</b>
Алтай	18	18	8	2	44.4
Алтанцөгц	19	8	14	7	175.0
Баяннуур	15	15	20	10	133.3
Бугат	19	7	7	3	100.0
Булган	19	25	21	9	84.0
Буянт	24	25	18	8	72.0
Дэлүүн	28	30	35	14	116.7
Ногооннуур	24	20	28	12	140.0
Сагсай	14	28	24	10	85.7
Толбо	28	30	27	13	90.0
Улаанхус	38	18	17	9	94.4
Цэнгэл	38	9	25	11	277.8
Өлгий	657	894	828	436	92.6

Эх үүсвэр: Хөдөлмөр халамж үйлчилгээний газар

<sup>2</sup> Дахин их

**Зуучлагдан ажилд орсон хүн  
/боловсролын түвшингээр/**



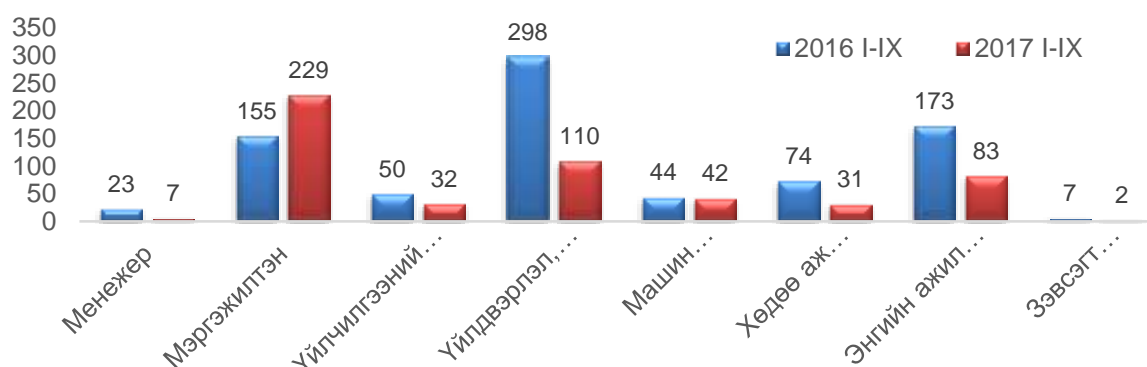


## АЖЛЫН ШИНЭ БАЙРНЫ ШИЛЖИЛТ ХӨДӨЛГӨӨН, салбараар

Эдийн засгийн үйл ажиллагааны салбараар	2015 I-IX	2016 I-IX	2017 I-IX
<b>Бүгд</b>	<b>903</b>	<b>824</b>	<b>536</b>
Хөдөө аж ахуй, ан агнуур, ойн аж ахуй	97	74	16
Уул уурхайн салбар	9	30	
Боловсруулах үйлдвэр	311	306	66
Барилгын салбарт	52	91	6
Цахилгаан, эрчим хүч, дулаан усан хангамж	23	7	
Бөөний ба жижиглэнгийн худалдаа	14	164	122
Зочид буудал зоогийн газар	219	21	21
Тээвэр, тээш хадгалалт, холбоо	13		35
Санхүүгийн байгууллага	9	1	2
Боловсрол	2	79	123
Эрүүл мэнд	82	17	18
Захиргааны болон дэмжлэг үзүүлэх үйл ажиллагаа	12	2	119
Энгийн ажил мэргэжил	60	32	8
Мэдээлэл, холбоо			
Ажлын байрны захиалга- Бүгд	892	852	689
Ажилд зуучлагдан орсон-Бүгд	903	824	536
Үүнээс: Менежер	8	23	7
Мэргэжилтэн болон туслах	111	155	229
Үйлчилгээний ажилтан	33	50	32
Үйлдвэрлэл, барилгын холбогдох ажилтан	255	298	110
Машин механизмын оператор	34	44	42
Хөдөө аж ахуйн ажилтан	76	74	31
Энгийн ажил мэргэжилтэн	382	173	83
Зэвсэгт хүчний ажил, мэргэжил	4	7	2
Насны бүлэг: 15-24			127
25-34			235
35-44			110
45-60+			64

Эх үүсвэр: Хөдөлмөр халамж үйлчилгээний газар

<sup>2</sup> Дахин их



### III.ЭРҮҮЛ МЭНД

#### Эрүүл мэндийн салбарын үзүүлэлт, сумаар, төрлөөр

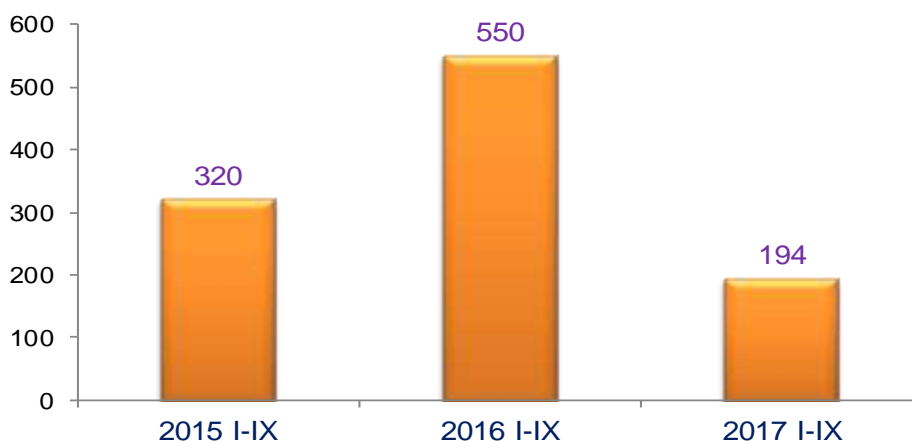
Сум, салбарын нэр	0-1 насны хүүхдийн эндэгдэл							1-5 насны хүүхдийн эндэгдэл						
	2015		2016		2017		2017 I-X	2015		2016		2017		2017 I-X
	IX	I-X	IX	I-X	IX	I-X	2016 I-X	IX	I-X	IX	I-X	IX	I-X	2016 I-X
<b>Дүн</b>	<b>1</b>	<b>46</b>	<b>3</b>	<b>69</b>	<b>2</b>	<b>27</b>	<b>39.1</b>	<b>0</b>	<b>15</b>	<b>1</b>	<b>10</b>	<b>2</b>	<b>9</b>	<b>90.0</b>
Алтай													1	
Алтанцөгц		1												
Баяннуур	1	3		1	1	2	200.0		1	1	1			
Бугат		1	1	2					2					
Булган		2		5							2		1	<b>50.0</b>
Буянт				3		2	66.7		1					
Дэлүүн		1		3		1	33.3							
Ногооннуур		3		6		1	16.7		1		2		1	<b>50.0</b>
Сагсай		1		1		1	100.0							
Толбо									2				1	1
Улаанхус		2	1	2		1	50.0						1	1
Цэнгэл		2		2		1	50.0		1					
Өлгий		30	1	42	1	17	40.5		7		5		4	<b>80.0</b>
Цагааннуур				2		1	50.0							
Хотгор														

Сум, салбарын нэр	Халдварт өвчин							Төрөлт	Амьд төрөлт	Нас баралт	Амбула торын үзлэг	Эмнэлэгт Ор хоног	Эмнэлэгт хэвтэн эмчлүүлсэн хүний тоо	Эхийн эндэгдэл						
	2015		2016		2017		2017													
	IX	I-X	IX	I-X	IX	I-X	2016 I-X								I-X	I-X	I-X	I-X	I-X	I-X
<b>Дүн</b>	<b>24</b>	<b>320</b>	<b>22</b>	<b>550</b>	<b>15</b>	<b>194</b>	<b>35.3</b>	<b>2139</b>	<b>2137</b>	<b>332</b>	<b>257249</b>	<b>142861</b>	<b>20490</b>	<b>1</b>						
Алтай	1	14		12		6	50.0	9	10	12	12194	2479	429							
Алтанцөгц		5		6		3	50.0	24	24	9	4901	1822	328							
Баяннуур	1	10	3	34		5	14.7	37	37	9	4380	3108	489							
Бугат		10	1	29		8	27.6	1		13	4371	2618	372							
Булган		2		15		5	33.3	56	54	17	7340	3976	705							
Буянт	2	6		9		12	133.3	1	1	12	4430	2695	421							
Дэлүүн		21		33		4	12.1	49	47	22	12176	4961	657							
Ногооннуур		4	1	32	1	5	15.6	66	66	26	7374	3832	670							
Сагсай		13		7		4	57.1	29	29	13	10587	3586	575							
Толбо	4	10		16				26	26	15	7890	3033	443							
Улаанхус	3	15		12	1	8	66.7	74	74	24	10403	6030	936							
Цэнгэл	3	15	1	12	1	4	33.3	60	60	28	11412	5142	792							
Өлгий	10	191	16	332	12	129	38.9	1705	1708	127	156152	98446	13478	1						
Цагааннуур		4		1		1	100.0	2	1	5	3639	1133	195							

Үзүүлэлтүүд	Хэмжих нэгж	2015 I-IX	2016 I-IX	2017 I-IX	Урьд оноос зөрүү	$\frac{2017 \text{ I-IX}}{2016 \text{ I-IX}}$
Төрсөн эх	тоо	2129	2124	2139	15	100.7
Амьд төрсөн хүүхэд	тоо	2136	2117	2137	20	100.9
Эхийн эндэгдэл	тоо	1				
0-1 насны хүүхдийн эндэгдэл	тоо	46	69	27	-42	39.1
	1000 амьд төрөлтөд	22	33	13		38.8
1-5 насны хүүхдийн эндэгдэл	тоо	15	10	9		90.0
	1000 амьд хүүхдэд	1.4	0.8	0.7		
Нас баралт	тоо	393	396	332	-64	83.8
	1000 хүнд	4.2	4.1	3.3		80.6
Халдварт өвчин	тоо	320	550	194	-356	35.3
	10000 хүнд	34.3	57.6	19.5	-38.1	
-цусан суулга	тоо	3	5	3		60.0
-гепатит	тоо	10		8		
-салхин цэцэг	тоо	5	3	10	7	3.3 <sup>2</sup>
-сүрье	тоо	38	34	30	-4	88.2
-заг хүйтэн	тоо	121	90	65	-25	72.2
-тэмбүү	тоо	44	24	22	-2	91.7
-трихомоноз	тоо	19	27	37	10	137.0
-бруцеллөз	тоо	2		4	4	
-улаан бурхан	тоо	77	345	1	-344	0.3
-хачит рикеттиоз	тоо	1	1	6	5	6 <sup>2</sup>
-хоолны хордлого	тоо		16	8	-8	50.0
-нярайн үжил	тоо		1			
-сепсис	тоо					
-H1N1	тоо		4			
-гар,хөл, амны өвчин	тоо					

Эх үүсвэр: Эрүүл мэндийн газар

### Халдварт өвчинөөр өвчлөгчид



#### IV.ГЭМТ ХЭРЭГ

Хэргийн төрөл	2015 ИХ	2016 ИХ	2017 ИХ	2017 ИХ 2016 ИХ
<b>Бүртгэгдсэн гэмт хэрэг</b>	<b>199</b>	<b>213</b>	<b>228</b>	<b>107.0</b>
Хэргийн илэрүүлэлтийн хувь	78.5	81.5	51.6	63.3
Эзэнгүй гэмт хэрэг	17	10	46	460.0
Хүнийг санаатай алах			2	
Бусдыг амиа хорлоход хүргэх	5			
Бусдын бие махбодод болгоомжгүй гэмтэл учруулах	77	74	120	162.2
Хүчингийн хэрэг	1	4	3	
Бусад өмчийн ашиглал			2	
Бусдын эд хөрөнгийг хулгайлах	46	35	46	131.4
Өмчийн хулгай	22	19	29	152.6
Малын хулгай	23	11	16	145.5
Авто тээврийн хэрэгсэл хулгайлах	1	5	1	20.0
Булаах				
Бусдын эд хөрөнгийг дээрэмдэх			1	
Бусдын эд хөрөнгийг залилан мэхэлж авах	3	1	3	300.0
Танхайрах	1	2		
Хөдөлгөөний аюулгүй байдлын эсрэг гэмт хэрэг	8	16	12	75.0
Албан тушаалын гэмт хэрэг	2	1	3	
Бусад	62	82	36	43.9
Согтуугаар үйлдсэн хэрэг	39	43	29	67.4
Хүүхэд оролцсон гэмт хэрэг	8	5	7	140.0
Бүлэглэн үйлдсэн гэмт хэрэг	10	9	13	144.4
Эмэгтэй оролцсон гэмт хэрэг	11	14	27	192.9
Саатуулагдсан	460	535	506	94.6
Камераар илрүүлсэн зөрчил	425	1024	816	79.7
Журамласан тээврийн хэрэгсэл	680	590	460	78.0
Баривчлагдсан хүн	157	48	148	308.3
Хөнгөн хэрэг	106	155		
Хүндэвтэр хэрэг	61	49	40	81.6
Хүнд хэрэг	4	9	12	133.3
Онц хүнд хэрэг			1	
Нийт учирсан хохирол, сая төгрөг	284.6	190.6	116.5	61.1
Нөхөн төлүүлсэн хохирол, сая төгрөг	270.9	158.4	101.8	64.3
Нөхөн төлөлтийн хувь	95.2	83.1	87.4	105.1

Эх үүсвэр:Цагдаагийн газар

<sup>2</sup> Дахин их

**ГЭМТ ХЭРЭГ, сумаар**

Сумын нэр	2015 I-X	2016 I-X	2017 I-X	Хүнийг санаатай алах	Бусдын бие махбодод болгоомжгүй	Бусдыг амиа хорлоход хүргэх	Өмчийн хулгай	Үүнээс	
								иргэний өмчийн хулгай	малын хулгай
<b>Бүртгэгдсэн гэмт хэрэг</b>	<b>199</b>	<b>213</b>	<b>228</b>		<b>120</b>	<b>4</b>	<b>46</b>	<b>30</b>	<b>16</b>
Алтай	12	10	6		4		1		1
Алтанцөгц	6	11	2		1		1	1	
Баяннуур	9	18	9		5		1		1
Бугат	9	11	14		5	1	4		4
Булган		2	1		1				
Буянт	8	8	12		7		4	1	3
Дэлүүн	5	6	8		6		2		2
Ногооннуур	23	17	22		9	1	8	4	4
Сагсай	6	3	8		7				
Толбо	7	3	4		3		1	1	
Улаанхус	12	21	12		3	1	2	1	1
Цэнгэл	16	16	22		13	1			
Өлгий	86	87	108		56		22	22	

Сумын нэр	Хүчингийн хэрэг	Албан тушаалын гэмт хэрэг	Дээрэмдэх	Залилан мэхлэх	Хөдөлгөөний аюулгүй байдлын эсрэг	Танхайрах	Бусад	2017 I-X 2015 I-X	
								2017 I-X	2016 I-X
<b>Бүртгэгдсэн гэмт хэрэг</b>	<b>4</b>	<b>3</b>	<b>1</b>	<b>3</b>	<b>12</b>		<b>35</b>	<b>114.6</b>	<b>107.0</b>
Алтай								50.0	60.0
Алтанцөгц									
Баяннуур							2	100.0	50.0
Бугат	1				1			155.6	127.3
Булган									
Буянт					1				150.0
Дэлүүн									133.3
Ногооннуур					1		3	95.7	129.4
Сагсай							1	133.3	
Толбо								57.1	133.3
Улаанхус					1		5	100.0	57.1
Цэнгэл	1				3		3	137.5	137.5
Өлгий	2	3	1	3	5		21	125.6	124.1

Эх үүсвэр: Цагдаагийн газар

<sup>2</sup> Дахин их

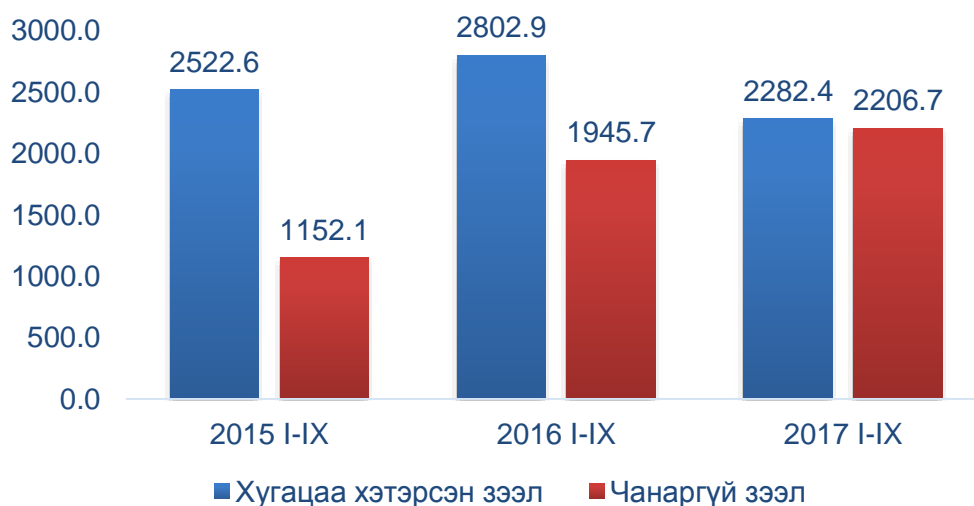
### V. МӨНГӨ, ЗЭЭЛ

#### БАНКУУДЫН ҮНДСЭН ҮЗҮҮЛЭЛТҮҮД, сарын эцэст, сая төгрөг

Үзүүлэлтүүд	2015 I-IX	2016 I-IX	2017 I-IX	2017 I-IX	ХААН банк
				2016 I-IX	
Банкны зузаатгалаар авсан	35018.0	36920.0	40086.0	108.6	20410.0
Кассын орлого	410913.0	416993.7	485938.3	116.5	105491.8
Монгол банкинд тушаасан	35039.6	32258.9	45135.8	139.9	3623.1
Кассын зарлага	410889.5	414803.9	482034.2	116.2	122510.5
Зээлийн өрийн үлдэгдэл	108769.9	109308.9	129303.2	118.3	66454.9
Үүнээс:- хугацаа хэтэрсэн зээл	2522.6	2802.9	2282.4	81.4	1768.4
- чанаргүй зээл	1152.1	1945.7	2206.7	113.4	957.4
Иргэдийн хадгаламж	55656.2	64046.8	75176.8	117.4	30004.6

Үзүүлэлтүүд	Төрийн банк	Хас банк	Капитрон банк	Голомт банк	Капитал банк
	Банкны зузаатгалаар авсан	17590.0	653.0	1000.0	100.0
Кассын орлого	229343.7	61085.7	7864.3	78180.9	3971.9
Монгол банкинд тушаасан	4108.7	16861.2	399.8	19909.9	233.1
Кассын зарлага	241864.2	44886.1	8503.0	60203.4	4067.0
Зээлийн өрийн үлдэгдэл	34974.4	12239.9	3264.6	10896.4	1473.0
Үүнээс: хугацаа хэтэрсэн зээл	76.3	146.5	134.1	140.7	16.4
- чанаргүй зээл	172.2	682.1	186.4	111.4	97.2
Иргэдийн хадгаламж	24563.6	6883.4	2507.2	10053.7	1164.3

Эх үүсвэр: Монгол банкны аймаг дахь салбар



## VI. ТӨСӨВ

ОРОН НУТГИЙН ТӨСВИЙН ОРЛОГО, орлогын эдийн засгийн ангиллаар

/мян. төг/

Орлогын нэр төрлүүд	2015 I-IX	2016 I-IX	2017 I - IX		Хувь	2017 I-IX 2016 I-IX
			Төлөвлөгөө	Гүйцэтгэл		
<b>ТӨСВИЙН НИЙТ ОРЛОГЫН ДҮН</b>	<b>6386446.6</b>	<b>6632252.6</b>	<b>6630801.2</b>	<b>7124667.1</b>	<b>107.4</b>	<b>107.4</b>
<b>Төвлөрсөн төсвийн орлого</b>	<b>1403722.0</b>	<b>1476216.9</b>	<b>1475697.0</b>	<b>1274528.7</b>	<b>86.4</b>	<b>86.3</b>
ААН-ийн орлого	229120.0	240257.5	196010.0	310394.0	158.4	129.2
Онцгой албан татвар	6588.0					
НӨАТатвар	723750.0	888279.3	936890.0	776983.2	82.9	87.5
Агаарын бохирдлын төлбөр	21764.0	16173.0	22297.0	21653.9	97.1	133.9
Ашигт малтмалын нөөц ашигласны төлбөр	422500.0	331507.1	320500.0	165497.6	51.6	49.9
<b>Хүн амын орлого</b>	<b>3967829.2</b>	<b>4001063.6</b>	<b>3898935.4</b>	<b>4261567.6</b>	<b>109.3</b>	<b>106.5</b>
Цалин, хөдөлмөрийн хөлс, шагнал.						
урамшуулал, хөдөлмөр эрхлэлтийн орлого	3662395.2	3716530.4	3546463.8	3735065.2	105.3	100.5
Үйл ажиллагааны орлого			292567.7	502174.1	171.6	
Хөрөнгө борлуулсаны орлого	62360.1	28865.1	57599.9	22462.5	39.0	77.8
ШУ, утга зохиол, урлагийн бүтээлд жишгээр ногдуулсан орлого	44496.5		2304.0	1865.8	81.0	
Суутгагчийн хувь хүнд олгосон	198577.4	255668.1				
<b>Хөрөнгийн албан татвар</b>	<b>328678.0</b>	<b>406052.8</b>	<b>487353.1</b>	<b>411055.2</b>	<b>84.3</b>	<b>101.2</b>
Үл хөдлөх хөрөнгийн албан татвар	65178.0	130790.0	178506.9	116063.2	65.0	88.7
Бууны албан татвар	9000.0	17310.0	54512.2	18479.5	33.9	106.8
Авто тээврийн албан татвар	254500.0	257952.8	254334.0	276512.5	108.7	107.2
<b>Бусад татвар, төлбөр, хураамж</b>	<b>181119.1</b>	<b>190925.7</b>	<b>347715.4</b>	<b>276395.4</b>	<b>79.5</b>	<b>144.8</b>
Улсын тэмдэгтийн хураамж	195503.3	205310.2	246362.3	178282.5	72.4	86.8
Түгээмэл тархацтай ашигт малтмал ашигласны төлбөр	20023.8	4478.6	23300.7	27495.9	118.0	613.9
Хог хаягдлын үйлчилгээний хураамж	2966.4	2.1	3750.0	206.2	5.5	9819.0
Ашигт малтмалаас бусад байгалийн баялаг ашиглахад олгох зөвшөөрлийн хураамж						
Бусад татвар						
Газрын төлбөр	74160.0	41226.3	74302.4	70410.8	94.8	170.8
<b>Байгалийн нөөц ашигласаны төлбөр</b>	<b>68383.0</b>	<b>279308.1</b>	<b>106100.3</b>	<b>533127.3</b>	<b>502.5</b>	
Ойгоос түлээ мод ашигласны төлбөр	20733.0	11618.2	18000.0	21847.9		188.0
Ан амьтны нөөц ашигласаны төлбөр		264691.2	50600.0	507610.2		
Ус рашаан ашигласны төлбөр	47650.0	2998.7	37500.3	3669.2	9.8	122.4
Байгалийн ургамлын нөөц ашигласны төлбөр						
<b>Нийтлэг татварын бус орлого</b>	<b>436715.3</b>	<b>278685.5</b>	<b>315000.0</b>	<b>367992.9</b>	<b>116.8</b>	<b>132.0</b>
Хувьцааны ногдол ашиг						
Хүүлийн орлого	206384.2	184025.1	202500.0	247983.2	122.5	134.8
Торгуулийн орлого	108542.7	32790.0				
Бусад орлого	121788.4	61870.4	112500.0	120009.7	106.7	194.0

Эх үүсвэр: Татварын хэлтэс

<sup>2</sup> Дахин их

**ОРОН НУТГИЙН ТӨСВИЙН ОРЛОГО, сумаар**

/мян.төг/

Сумын нэр	төлөвлөгөөний биелэлт, өссөн дүнгээр			9 дүгээр сарын орон нутгийн орлого
	Төлөвлөгөө	Гүйцэтгэл	Биелэлт хувь	
Бүгд	<b>6630801.2</b>	<b>7124667.1</b>	<b>107.4</b>	<b>969766.9</b>
Алтай	19539.7	46914.9	240.1	5496.7
Алтанцөгц	11404.0	11041.5	96.8	1547.0
Баяннуур	18121.7	18147.7	100.1	2882.3
Бугат	19466.7	83186.6	427.3	1059.4
Булган	32031.7	42390.9	132.3	1575.4
Буянт	25103.6	163698.6	652.1	1547.7
Дэлүүн	38781.9	177366.8	457.3	1851.3
Ногооннуур	19680.3	22474.6	114.2	3119.9
Сагсай	20554.0	21274.5	103.5	2552.6
Толбо	19817.0	57025.4	287.8	18084.2
Улаанхус	36291.2	82263.4	226.7	55214.7
Цэнгэл	41195.1	52246.8	126.8	11950.9
Цагааннуур	4572.0	5299.8	115.9	1010.0
Өлгий	229549.5	422721.6	184.2	72359.6
Татварын хэлтэс	6094692.8	5918614.0	97.1	789515.2

Сумын нэр	2015 I-IX	2016 I-IX	2017 I-IX	<u>2017 I-IX</u> 2016 I-IX
Бүгд	<b>6386446.6</b>	<b>6632252.9</b>	<b>7124667.1</b>	<b>107.4</b>
Алтай	22837.9	39702.5	46914.9	118.2
Алтанцөгц	11860.1	9532.3	11041.5	115.8
Баяннуур	16781.1	13354.5	18147.7	135.9
Бугат	25058.3	19583.2	83186.6	424.8
Булган	14556.2	37048.0	42390.9	114.4
Буянт	31082.3	29523.5	163698.6	554.5
Дэлүүн	30513.6	139860.1	177366.8	126.8
Ногооннуур	10550.9	16058.0	22474.6	140.0
Сагсай	20920.0	18941.6	21274.5	112.3
Толбо	13945.8	21565.1	57025.4	264.4
Улаанхус	18146.1	99310.6	82263.4	82.8
Цэнгэл	43776.4	34892.9	52246.8	149.7
Цагааннуур	4050.1	4700.6	5299.8	112.7
Өлгий	79901.4	129587.0	422721.6	326.2
Татварын хэлтэс	6042466.4	6018593.0	5918614.0	98.3

Эх үүсвэр: Татварын хэлтэс

<sup>2</sup> Дахин их

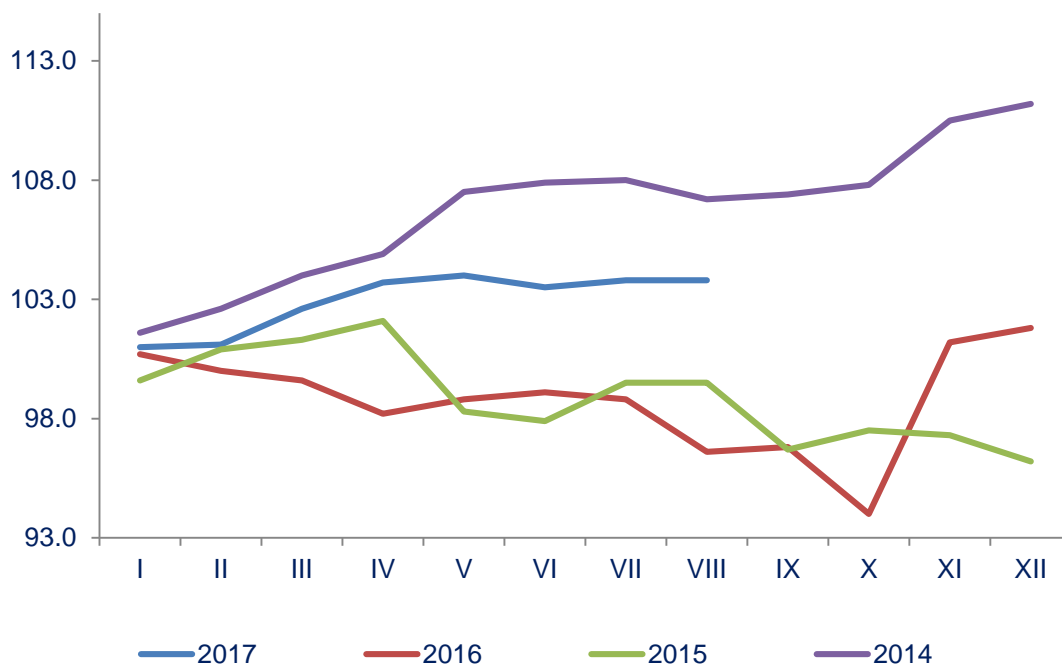


**VII.ҮНЭ**

**АЙМГИЙН ХЭРЭГЛЭЭНИЙ ҮНИЙН ИНДЕКС, барааны бүлгээр, өмнөх он, сар**

Барааны бүлэг, дэд бүлэг, нэр төрөл	2017 IX	2017 IX	2017 IX
	2016 IX	2016 XII	2017 VIII
ЕРӨНХИЙ ИНДЕКС	106.9	104.0	100.2
01. ХҮНСНИЙ БАРАА, СОГТУУРУУЛАХ БУС УНДАА	111.3	108.0	99.6
01.1 ХҮНСНИЙ БАРАА	111.4	108.2	99.5
01.1.1 ТАЛХ, ГУРИЛ, БУДАА	101.1	102.1	101.8
01.1.2 МАХ, МАХАН БҮТЭЭГДЭХҮҮН	112.9	115.1	98.3
01.1.3 ЗАГАС, ДАЛАЙН БҮТЭЭГДЭХҮҮН	145.8	145.8	100.0
01.1.4 СҮҮ, СҮҮН БҮТЭЭГДЭХҮҮН, ӨНДӨГ	123.5	104.2	106.1
01.1.5 ТӨРӨЛ БҮРИЙН ӨӨХ, ТОС	100.8	97.5	100.5
01.1.6 ЖИМС, ЖИМСГЭНЭ	126.4	131.3	100.6
01.1.7 ХҮНСНИЙ НОГОО	128.0	126.8	78.7
01.1.8 СААХАР, ЖИМСНИЙ ЧАНАМАЛ, ЗӨГИЙН БАЛ, ЧИХЭР	109.2	101.8	100.6
01.1.9 ХҮНСНИЙ БУСАД БҮТЭЭГДЭХҮҮН	103.7	101.7	100.0
01.2 СОГТУУРУУЛАХ БУС УНДАА	110.0	106.3	100.0
02. СОГТУУРУУЛАХ УНДАА, ТАМХИ, МАНСУУРУУЛАХ БОДИС	103.3	101.4	100.4
02.1 СОГТУУРУУЛАХ УНДАА	102.0	100.9	100.6
02.2 ТАМХИ	105.4	102.2	100.0
03. ХУВЦАС, БӨС БАРАА, ГУТАЛ	104.6	101.5	100.0
03.1 ХУВЦАС, БӨС БАРАА	102.9	101.7	100.0
03.1.1 ХӨВӨН, БӨС БАРАА	95.6	100.0	100.0
03.1.2 БҮХ ТӨРЛИЙН ХУВЦАС	103.3	101.9	100.0
03.1.3 ЖИЖИГ ЭДЛЭЛ, ХЭРЭГСЭЛ	97.9	97.9	100.0
03.2 ГУТАЛ	107.8	101.3	100.0
04. ОРОН СУУЦ, УС, ЦАХИЛГААН, ХИЙН БОЛОН БУСАД ТҮЛШ	106.7	96.2	102.0
04.1 ОРОН СУУЦНЫ БОДИТ ТҮРЭЭС	100.0	100.0	100.0
04.3 ОРОН СУУЦНЫ ТЕХНИКИЙН БОЛОН ЗАСВАРЫН ҮЙЛЧИЛ	104.5	105.3	99.5
04.4 УСАН ХАНГАМЖ БОЛОН ОРОН СУУЦНЫ БУСАД ҮЙЛЧИЛГ	106.5	106.5	100.0
04.5 ЦАХИЛГААН, ХИЙН БОЛОН БУСАД ТҮЛШ	108.3	90.3	104.0
05. ГЭР АХУЙН ТАВИЛГА, ГЭР АХУЙН БАРАА	106.5	103.2	100.7
05.1 ГЭР АХУЙН ТАВИЛГА, ХЭРЭГСЭЛ, ХИВС БОЛОН ШАЛНЫ	108.7	109.5	100.2
05.2 ГЭР АХУЙН ОЁМОЛ, НЭХМЭЛ ЭДЛЭЛ	100.8	100.8	100.0
05.3 ГЭР АХУЙН ЦАХИЛГААН БАРАА	112.2	101.3	100.0
05.4 ГЭР АХУЙН ШИЛЭН ЭДЛЭЛ, САВ СУУЛГА	113.7	99.5	100.0
05.5 ГЭР АХУЙ, ЦЭЦЭРЛЭГИЙН ЗОРИУЛАЛТТАЙ ХӨДӨЛМӨР	89.0	89.0	100.0
05.6 ГЭР АХУЙН ЦЭВЭРЛЭГЭЭНИЙ БОЛОН БУСАД ЖИЖИГ Б	110.5	109.1	103.4
06. ЭМ, ТАРИА, ЭМНЭЛГИЙН ҮЙЛЧИЛГЭЭ	106.1	105.1	100.0
06.1 ЭМ, ТАРИА, ЭМНЭЛГИЙН ХЭРЭГСЭЛ	111.2	109.4	100.0
06.2 АМБУЛТОРЫН ҮЙЛЧИЛГЭЭ	100.0	100.0	100.0
06.3 ЭМНЭЛЭГТ ХЭВТЭЖ ҮЗҮҮЛСЭН ҮЙЛЧИЛГЭЭ	100.0	100.0	100.0
07. ТЭЭВЭР	111.8	109.8	100.2
07.1 ТЭЭВРИЙН ХЭРЭГСЛИЙН ХУДАЛДАН АВАЛТ	122.9	122.9	101.6
07.2 ХУВИЙН ТЭЭВРИЙН ХЭРЭГСЛИЙН ЗАСВАР, ҮЙЛЧИЛГЭЭ	109.0	104.5	100.0
07.3 ТЭЭВРИЙН ҮЙЛЧИЛГЭЭ	103.8	103.9	98.8
08. ХОЛБООНЫ ХЭРЭГСЭЛ, ШУУДАНГИЙН ҮЙЛЧИЛГЭЭ	99.8	99.8	100.0
08.2 ТЕЛЕФОН АППАРАТ, ФАКСЫН ХЭРЭГСЭЛ	95.7	95.7	100.0
08.3 ТЕЛЕФОН УТАС, ФАКСЫН ҮЙЛЧИЛГЭЭ	100.0	100.0	100.0
09. АМРАЛТ, ЧӨЛӨӨТ ЦАГ, СОЁЛЫН БАРАА, ҮЙЛЧИЛГЭЭ	106.5	106.9	100.2
09.1 ДУУ, ДҮРС, ГЭРЭЛ ЗУРАГ, МЭДЭЭЛЛИЙГ БОЛОВСРУУЛ	105.8	107.0	100.5
09.4 ЧӨЛӨӨТ ЦАГ, СОЁЛЫН ҮЙЛЧИЛГЭЭ	120.8	120.8	100.0
09.5 СОНИН, СЭТГҮҮЛ, НОМ, БИЧГИЙН ХЭРЭГСЭЛ	100.0	100.0	100.0
10. БОЛОВСРОЛЫН ҮЙЛЧИЛГЭЭ	100.0	100.1	100.0
11. ЗОЧИД БУУДАЛ, НИЙТИЙН ХООЛ, ДОТУУР БАЙРНЫ ҮЙЛЧИГ	118.3	118.0	100.0
11.1 НИЙТИЙН ХООЛНЫ ҮЙЛЧИЛГЭЭ	111.8	110.4	100.0
11.2 ЗОЧИД БУУДАЛ ДОТУУР БАЙРНЫ ҮЙЛЧИЛГЭЭ	120.0	120.0	100.0
12. БУСАД БАРАА, ҮЙЛЧИЛГЭЭ	104.4	101.9	100.3
12.1 ХУВЬ ХҮНД ХАНДСАН ҮЙЛЧИЛГЭЭ	104.0	100.7	100.0
12.3 ХУВЬ ХҮНИЙ ЭД ЗҮЙЛ, ХЭРЭГЛЭЛ	106.8	106.2	101.3
12.5 ДААТГАЛ	100.0	100.0	100.0
12.6 САНХҮҮГИЙН ҮЙЛЧИЛГЭЭ	100.0	100.0	100.0

**ХЭРЭГЛЭЭНИЙ ҮНИЙН ӨӨРЧЛӨЛТ  
/САРААР-2014-2017 ОН/**



**Гол нэр төрлийн барааны үнэ 2017 оны 9 дүгээр сар**

/ 7 хоногоор /

Үзүүлэлтүүд	I	II	III	Сарын дундаж үнэ	Өнгөрсөн оны мөн үеийн дундаж үнэтэй харьцуулсан хувь
Гурил, I зэрэг, кг	960	960	973	980	102.1
Хонины мах, кг	4666	4500	4500	4500	112.5
Үхрийн ястай мах, кг	4500	3766	4000	4000	114.3
Ямааны ястай мах	3933	3833	3500	3933	112.4
Элсэн чихэр, кг	2400	2400	2400	2400	100.0
Цагаан будаа, кг	2500	2500	2500	2500	100.0
Шингэн сүү, л	1500	1500	1766	1866	124.4
Ноолуурын үнэ, 1 кг	69000	71666	71333	71000	165.1
Бензин, АИ-80, 1 литр	1550	1550	1550	1550	113.1
Бензин, АИ-92, 1 литр	1700	1700	1700	1700	111.8
Дизелийн түлш, 1 литр	1650	1650	1650	1650	118.7

### VIII. ХӨДӨӨ АЖ АХУЙ

#### 1.1 МАЛ ТӨЛЛӨЛТ, эх малын төрлөөр, жил бүрийн 9-р сарын байдлаар

Эх малын төрөл	Төллөсөн хээлтэгч		Төллөлтийн хувь		Бойжсон төл		Бойжилтын хувь	
	2016 I-IX	2017 I-IX	2016 I-IX	2017 I-IX	2016 I-IX	2017 I-IX	2016 I-IX	2017 I-IX
Бүгд	796029	862944	87.1	94.4	780346	820513	93.4	89.8
Гүү	19883	19936	78.0	78.2	19353	19180	85.0	75.2
Үнээ	51482	51110	85.4	84.8	50511	49692	90.4	82.5
Ингэ	682	789	46.0	53.2	628	750	45.4	50.6
Эм хонь	355834	397663	87	97.2	350951	385984	96.3	94.3
Эм ямаа	368148	393446	88.1	94.2	358900	364907	91.7	87.4

#### МАЛ ТӨЛЛӨЛТ, эх малын төрлөөр, сумаар

Сумын нэр	Бүгд	Төллөсөн хээлтэгч					Бүгд	Төллөлтийн хувь				
		Ингэ	Гүү	Үнээ	Эм хонь	Эм ямаа		Ботго	Унага	Тугал	Хурга	Ишиг
<b>Дүн</b>	<b>862944</b>	<b>789</b>	<b>19936</b>	<b>51110</b>	<b>397663</b>	<b>393446</b>	<b>94.4</b>	<b>53.2</b>	<b>78.2</b>	<b>84.8</b>	<b>97.2</b>	<b>94.2</b>
Алтай	68503	58	2517	6201	36919	22808	95.5	50.0	73.2	77.5	98.9	97.9
Алтанцөгц	39017	137	344	1174	15115	22247	83.9	49.1	25.8	48.7	89.0	87.3
Баяннуур	64947	78	1599	2380	21459	39431	98.1	49.7	95.0	98.0	99.9	97.5
Бугат	46137	12	1280	2612	20712	21521	98.5	57.1	97.5	98.4	99.1	98.0
Булган	49382	85	1522	4465	13634	29676	84.7	44.5	62.3	77.4	89.1	85.3
Буянт	54943	42	1151	3373	34673	15704	91.2	56.9	52.9	77.2	97.2	85.7
Дэлүүн	114711	49	2794	7553	51273	53042	95.1	55.1	80.8	85.7	97.2	95.6
Ногооннуур	78285	62	1118	2395	30225	44485	96.0	51.2	50.6	59.4	99.2	99.1
Сагсай	64780	33	1548	3423	33481	26295	92.0	44.0	67.8	75.0	94.7	93.6
Толбо	68493	8	1364	3450	39912	23759	98.7	80.0	88.6	93.8	99.7	98.4
Улаанхус	86550	127	2357	6380	43796	33890	97.2	63.8	76.3	79.6	99.7	99.2
Цэнгэл	114703	88	1904	4967	53430	54314	90.0	65.2	65.2	70.8	94.4	89.4
Өлгий	12493	10	438	2737	3034	6274	90.6	58.8	77.2	81.7	93.6	94.5

Сумын нэр	Бүгд	Бойжсон төл					Бүгд	Бойжилтын хувь				
		Ботго	Унага	Тугал	Хурга	Ишиг		Ботго	Унага	Тугал	Хурга	Ишиг
<b>Дүн</b>	<b>820513</b>	<b>750</b>	<b>19180</b>	<b>49692</b>	<b>385984</b>	<b>364907</b>	<b>89.8</b>	<b>50.6</b>	<b>75.2</b>	<b>82.5</b>	<b>94.3</b>	<b>87.4</b>
Алтай	66422	53	2414	6058	36003	21894	95.0	45.7	87.7	93.8	96.5	94.0
Алтанцөгц	38201	131	341	1158	14892	21679	82.2	47.0	25.5	48.0	87.7	85.1
Баяннуур	64595	76	1584	2354	21344	39237	97.6	48.4	94.1	96.9	99.3	97.0
Бугат	45064	12	1258	2551	20274	20969	96.2	57.1	95.8	96.1	97.0	95.5
Булган	43667	73	1414	4171	11791	26218	75.9	38.2	74.4	78.1	77.1	75.4
Буянт	53561	42	1131	3344	34363	14681	90.0	58.3	75.9	84.0	96.3	80.3
Дэлүүн	113494	49	2601	7288	50922	52634	94.9	55.1	78.9	85.8	97.4	94.8
Ногооннуур	77403	62	1092	2339	29950	43960	96.0	51.2	55.0	61.9	99.0	98.8
Сагсай	60980	30	1490	3302	32497	23661	86.6	40.0	65.3	72.3	91.9	84.2
Толбо	67883	8	1353	3421	39790	23311	97.8	80.0	87.9	93.0	99.4	96.5
Улаанхус	85150	126	2281	6287	43331	33125	97.7	63.3	91.4	97.3	98.7	97.1
Цэнгэл	91908	78	1791	4706	47902	37431	72.1	57.8	61.3	67.0	84.7	61.6
Өлгий	12185	10	430	2713	2925	6107	93.2	58.8	85.8	90.6	93.4	95.5

**1.2 ТОМ МАЛЫН ЗҮЙ БУС ХОРОГДОЛ**, малын төрлөөр, жил бүрийн 9-р сарын байдлаар

Малын төрөл	Хорогдсон том мал		Өвчнөөр хорогдсон том мал		Хорогдсон хээлтэгч мал		Оны эхний малд эзлэх %	
	2016 НХ	2017 НХ	2016 НХ	2017 НХ	2016 НХ	2017 НХ	2016 НХ	2017 НХ
Бүгд	26204	13657	1423	973	3785	2498	1.2	0.6
Адуу	1204	646	77	58	235	172	1.4	0.8
Үхэр	2557	1267	199	146	369	268	1.6	0.8
Тэмээ	43	21	8	3	10	4	0.7	0.4
Хонь	9163	3353	478	338	1311	689	1.0	0.4
Ямаа	13237	8370	661	428	1860	1365	1.3	0.9

**ТОМ МАЛЫН ЗҮЙ БУС ХОРОГДОЛ**, малын төрлөөр, сумаар

Сумын нэр	Хорогдсон том мал					Өвчнөөр хорогдсон том мал						
	Бүгд	Тэмээ	Адуу	Үхэр	Хонь	Ямаа	Бүгд	Тэмээ	Адуу	Үхэр	Хонь	Ямаа
<b>Дүн</b>	<b>13657</b>	<b>21</b>	<b>646</b>	<b>1267</b>	<b>3353</b>	<b>8370</b>	<b>973</b>	<b>3</b>	<b>58</b>	<b>146</b>	<b>338</b>	<b>428</b>
Алтай	596	0	75	123	176	222	49	0	6	8	20	15
Алтанцөгц	367	0	11	28	124	204	47	0	0	4	11	32
Баяннуур	307	2	23	34	109	139	109	0	8	19	30	52
Бугат	115	0	7	8	34	66	7	0	0	0	3	4
Булган	6803	15	152	349	1133	5154	44	3	2	9	10	20
Буянт	502	0	11	68	158	265	70	0	2	3	30	35
Дэлүүн	852	0	56	110	282	404	220	0	20	33	80	87
Ногооннуур	301	1	13	32	97	158	52	0	1	3	19	29
Сагсай	1401	1	110	165	417	708	51	0	4	9	19	19
Толбо	537	0	16	91	162	268	25	0	2	3	10	10
Улаанхус	351	0	17	57	137	140	88	0	1	18	33	36
Цэнгэл	1262	2	150	176	424	510	172	0	11	33	59	69
Өлгий	263	0	5	26	100	132	39	0	1	4	14	20

Сумын нэр	Хорогдсон хээлтэгч мал					Оны эхний малд эзлэх %						
	Бүгд	Тэмээ	Адуу	Үхэр	Хонь	Ямаа	Бүгд	Тэмээ	Адуу	Үхэр	Хонь	Ямаа
<b>Дүн</b>	<b>2498</b>	<b>4</b>	<b>172</b>	<b>268</b>	<b>689</b>	<b>1365</b>	<b>0.6</b>	<b>0.4</b>	<b>0.8</b>	<b>0.8</b>	<b>0.4</b>	<b>0.9</b>
Алтай	254	0	38	51	75	90	0.4	0.9	0.8	0.0	0.2	0.4
Алтанцөгц	123	0	3	4	46	70	0.3	0.3	0.5	0.0	0.3	0.3
Баяннуур	75	0	8	15	23	29	0.2	0.4	0.5	0.4	0.2	0.1
Бугат	0	0	0	0	0	0	0.1	0.2	0.1	0.0	0.1	0.1
Булган	878	3	21	67	192	595	5.0	2.3	2.6	2.1	3.1	6.3
Буянт	111	0	1	8	41	61	0.3	0.2	0.6	0.0	0.2	0.5
Дэлүүн	129	0	7	12	50	60	0.3	0.3	0.4	0.0	0.2	0.3
Ногооннуур	13	0	0	0	4	9	0.1	0.2	0.3	0.2	0.1	0.1
Сагсай	290	0	36	21	64	169	0.9	1.5	1.5	0.3	0.5	1.1
Толбо	25	0	0	6	9	10	0.3	0.3	0.9	0.0	0.2	0.4
Улаанхус	76	0	5	15	28	28	0.2	0.2	0.3	0.0	0.1	0.2
Цэнгэл	496	1	52	68	149	226	0.4	1.4	0.9	0.3	0.3	0.4
Өлгий	28	0	1	1	8	18	1.0	0.4	0.4	0.0	1.5	1.0

## 1.2 УРГАЦ ХУРААЛТЫН МЭДЭЭ

Сумын нэр	Нийт хураасан талбай	10 дугаар сарын 01-ний байдлаар				
		Үүнээс				
		Үр тариа	Үүнээс: овьёос	Төмс	Хүнсний ногоо	Малын тэжээл
<b>Дүн</b>	<b>838.0</b>	<b>44.3</b>	<b>42.3</b>	<b>3224.9</b>	<b>1505.2</b>	<b>713.0</b>
Алтай	21.6			25.0	15.0	16.5
Алтанцөгц	121.6	11.4	11.4	671.0	278.2	94.0
Баяннуур	260.2	2.0		1503.0	808.0	106.0
Бугат	40.0			125.0	30.0	25.0
Булган	13.3	4.6	4.6	73.5	4.0	
Буянт	1.1			1.0	0.6	
Ногооннуур	47.9	13.3	13.3	363.6	135.0	7.5
Дэлүүн	12.4			1.3	0.4	30.0
Сагсай	35.0			230.0	50.0	10.0
Толбо	15.0	13.0	13.0	6.0	3.0	
Улаанхус	15.2			12.0	7.0	18.0
Цэнгэл	164.1			21.0	13.0	300.0
Өлгий	90.6			192.5	161.0	106.0

Сумын нэр	Нийт хураасан талбай	Өнгөрсөн оны мөн үе				Өнгөрсөн оны зөрүү
		Үр тариа	Төмс	Хүнсний ногоо	Малын тэжээл	Нийт хураасан талбай
<b>Дүн</b>	<b>885.4</b>	<b>56.0</b>	<b>2728.4</b>	<b>1137.0</b>	<b>1101.6</b>	<b>-47.4</b>
Алтай	15.8		28.5	10.0	20.0	5.8
Алтанцөгц	99.5	5.0	453.0	201.0	124.0	22.1
Баяннуур	222.5	3.0	1204.0	603.2	105.0	37.7
Бугат	31.8		125.0	14.0	46.0	8.2
Булган	23.2	3.0	85.5	4.6	23.1	-9.9
Буянт	16.8		5.8	1.6	46.0	-15.7
Ногооннуур	48.1	12.5	328.0	116.9	12.5	-0.2
Дэлүүн	9.7		1.5	0.5	25.0	2.7
Сагсай	28.0		230.0	38.0	8.0	7.0
Толбо	53.2	16.5	2.5	3.0	90.0	-38.2
Улаанхус	27.8		12.6	5.0	46.0	-12.6
Цэнгэл	195.0	16.0	60.0	28.0	300.0	-30.9
Өлгий	114.0		192.0	111.2	256.0	-23.4

### 1.3 ХӨДӨӨ АЖ АХУЙН БҮТЭЭГДЭХҮҮНИЙ ҮНЭ, ХАНШ /төгрөгөөр/

Бүтээгдэхүүний нэр	Хэмжих нэгж	2017			
		1-р улирлын дундаж	2-р улирлын дундаж	8-р сарын дундаж	9-р сарын дундаж
Буур	Толгой	939000	900000	891666	900000
Нас гүйцсэн ат	Толгой	895833	866667	854166	850000
Нас гүйцсэн ингэ	Толгой	845833	779167	770833	766666
Эр шилбэ	Толгой	678000	654167	633333	654166
Эм шилбэ	Толгой	642222	559091	535000	545454
Эр ботго	Толгой	214000	243333	226666	235000
Эм ботго	Толгой	214000	252000	232000	232000
Азарга	Толгой	950000	937500	950000	959090
Соёолон үрээ	Толгой	846667	858333	866666	875000
Соёолон гүү	Толгой	792500	766667	762500	775000
Шүдлэн үрээ	Толгой	610833	579167	579166	595833
Шүдлэн байдас	Толгой	608333	513636	516666	516666
Эр унага	Толгой	210000	177857	163571	170000
Эм унага	Толгой	210000	177857	163571	170000
Бух	Толгой	631364	586364	572727	595454
Хязаалан шар	Толгой	554167	512500	500000	516666
Хязаалан дөнж	Толгой	500833	445833	433333	445833
Шүдлэн эр үхэр	Толгой	370455	362500	362500	375000
Шүдлэн гунж	Толгой	353636	287500	325000	333333
Эр тугал	Толгой	136000	111428	108571	112857
Эм тугал	Толгой	136000	106000	108571	112857
Хуц	Толгой	114091	104167	91818	92500
Эр хонь	Толгой	105833	90000	80833	81666
Эм хонь	Толгой	84583	68750	65416	66250
Эр төлөг	Толгой	60417	49583	51666	52083
Эм төлөг	Толгой	58333	45000	44500	45000
Эр хурга	Толгой	28000	25000	21666	21428
Эм хурга	Толгой	28000	24167	21666	21428
Ухна	Толгой	85833	74545	70000	74545
Эр ямаа	Толгой	78333	63333	59166	63333
Эм ямаа	Толгой	60000	47500	46666	50833
Эр борлон	Толгой	42083	32917	32500	35000
Эм борлон	Толгой	39545	24500	23000	23500
Эр ишиг	Толгой	21000	16875	15625	16250
Эм ишиг	Толгой	21000	14000	14000	16000
Боодолтой өвс, 25 кг	Боодол	5375	4867	57666	4500
Задгай өвс	тн	150000	156300		158181
Түлээний мод	м3	62857	57444	40750	59090
Аргал	тн	43000	42250		44433
Хөрсөн	тн	44000	38333	38966	38390

**IX.АЖ ҮЙЛДВЭР**

**Аж үйлдвэрийн салбарын үйлдвэрлэлт мян.төг**

Үзүүлэлт	2014		2015		2016		2017		2017 I-IX
	IX	I-IX	IX	I-IX	IX	I-IX	IX	I-IX	2016 I-IX
	<b>502389.3</b>	<b>6089936.6</b>	<b>772135.8</b>	<b>6700726.2</b>	<b>836974.2</b>	<b>7946690.2</b>	<b>2979952.7</b>	<b>10326712.1</b>	<b>129.9</b>
Цахилгаан үйлдвэрлэл	136238.1	1085662.6	193964	1491713.8	215463.2	1876039.8	195868.0	1900242.3	101.3
Нүүрс олборлолт	205213.6	1342038.0	354602.6	1380342.7	359623.2	1734313.0	278983.2	1539056.4	88.7
Дулаан үйлдвэрлэл		1716555.0	95595.3	1998544.6	4617.9	1975485.7		1949794.3	98.7
Хүнсний бүтээгдэхүүн	27004.1	329973.4	46401.5	348067.5	47142.7	325856.1	52736.4	395496.7	121.4
Хувцас, оёдол	9055.0	46502.0	9958.1	140038.8	12075.0	98830.0	6803.0	60734.5	61.5
Хэвлэх үйл ажиллагаа				3408.0		5770.0		3792.0	65.7
Угаасан, самнасан ноос		464325.1		87549.6	87600.0	1180287.5	2244795.0	3341514.3	283.1
Хаалга, цонх модон эдлэл	31338.2	207493.8	13606.3	183875.1	35281.1	203819.0	60530.0	173171.0	85.0
Төмөр хаалга, пийчэн	1585.0	8545.0	2050.0	18055.0	1825.0	32075.5	5235.0	29097.0	90.7
Тоосго, блокны үйлдвэрлэл	31870.0	340970.0	10858.0	551839.0	27500.0	145177.0	78130.0	515621.0	355.2
Түгээсэн цэвэр ус	29120.1	254509.6	20200.0	222596.1	21989.6	168698.6	23246.1	194409.0	115.2
Сувагжуулалт	30965.2	293362.1	24900.0	274696.0	23856.5	200338	33626.0	223783.6	111.7

**Аж үйлдвэрийн салбарын борлуулалт /мян.төг/**

Үзүүлэлт	2014		2015		2016		2017		2017 I-IX
	IX	I-IX	IX	I-IX	IX	I-IX	IX	I-IX	2016 I-IX
	<b>502389.0</b>	<b>5781263.4</b>	<b>776900.7</b>	<b>7467439.6</b>	<b>836149.3</b>	<b>7897137.3</b>	<b>785301.0</b>	<b>7473086.3</b>	<b>94.6</b>
Цахилгаан үйлдвэрлэл	136238.1	1085662.6	193964	1491713.8	215463.2	1876039.8	195868.0	1900242.3	101.3
Нүүрс олборлолт	205213.3	1342038.0	354602.6	1370948.7	359623.2	1734313.0	278983.2	1539056.4	88.7
Дулаан үйлдвэрлэл		1716555.0	95595.3	1998544.6	4617.9	1975485.7		1949794.3	98.7
Хүнсний бүтээгдэхүүн	27004.1	329973.4	47831.5	356864.5	46467.7	323111.1	52006.4	395525.7	122.4
Хувцас, оёдол	9055.0	46502.0	6358.1	132778.8	12675.0	108355.0	7723.0	59745.5	55.1
Хэвлэх үйл ажиллагаа				3408.0		5770.0		2160.0	37.4
Угаасан, самнасан ноос		170651.9	10224.9	923037.5	87600.0	1143875.6	45313.3	509356.5	44.5
Хаалга, цонх модон эдлэл	31338.2	207493.8	10606.3	179524.6	35356.2	193303.5	60530.0	174303.0	90.1
Төмөр хаалга, пийчэн	1585.0	8545.0	2050.0	16455.0	1000.0	31250.0	4435.0	24382.0	78.0
Тоосго, блокны үйлдвэрлэл	31870.0	325970.0	10568.0	496872.0	27500.0	136597.0	83570.0	500328.0	366.2
Түгээсэн цэвэр ус	29120.1	254509.6	20200.0	222596.1	21989.6	168698.6	23246.1	194409.0	115.2
Сувагжуулалт	30965.2	293362.1	24900.0	274696.0	23856.5	200338.0	33626.0	223783.6	111.7

## Гол нэр төрлийн бүтээгдэхүүн үйлдвэрлэл

Гол нэр төрлийн бүтээгдэхүүн	Хэмжих нэгж	2014 I-IX	2015 I-IX	2016 I-IX	2017 I-IX	2017 I-IX 2016 I-IX
Цахилгаан үйлдвэрлэл	мян.квт.цаг	29598.1	28487.8	29581.1	31960.1	108.0
Нүүрс олборлолт	мян.тн	53.2	61.7	74.0	68.7	92.8
Дулаан үйлдвэрлэл	мян.Гкал	62.4	72.4	71.8	70.9	98.7
Хиам, вакуумдсан казы	тн	17.3	19.3	12.5	14.7	117.6
Нарийн боов	тн	69.5	77.1	53.3	117.2	219.9
Жигнэмэг	тн	8.4	8.2	6.0		
Талх	тн	8.8	19.3	28.0	37.1	132.5
Бялуу	тн			0.4	0.9	225.0
Гоймон, хэрчсэн гурил	тн	8.5	7.3	6.1	6.3	103.3
Бууз, банш	тн	6.1	5.3	4.3	3.1	72.1
Чацаргааны сироп	мян.л				0.2	
Чипсэн ааруул	тн				0.3	
Эсгий , ширдэг	мян.м	2	3.7	4.6	4.7	102.2
Угаасан, самнасан ноос	тн	449	18.1	109.8	277.4	252.6
Оймс	мян.хос			0.7	2.0	285.7
Монгол дээл, тэрлэг	ш	193	127	97	101	104.1
Гар хийцийн хатгамал эдлэл	мян.төг			32048.0	13436.0	41.9
Торсог малгай	ш	356	225	76	61	80.3
Барилгын хаалга, цонх	м2	837.1	482	539.1	451.3	83.7
Хуванцар хүрээтэй хаалга, цонх	м2	1431.4	1114.4	837	691.5	82.6
Модон торх, хувин	ш			16	12	75.0
Ор, сандал бусад модон тавилга	ш	83	206	264	322	122.0
Домбор хөгжим	ш	190	97	78	69	88.5
Хөөсөнцөр хавтан	м3			603.0	692.3	114.8
Хулдаазан хэвлэл	м2		216		253.2	
Нам даралт ба энгийн зуух	ш	124	70	146	120	82.2
Хутга, гэр ахуйн төмөр эдлэл	ш			245	76	31.0
Блок, тоосго үйлдвэрлэл	мян.шир	1349.5	2857.1	883.1	3106.6	351.8
Түгээсэн цэвэр ус	мян.м3	330.1	256.4	150.7	183.8	122.0
Сувагжуулалт	мян.м3	348.2	307.4	149	140.5	94.3

Статистикийн хэлтэс